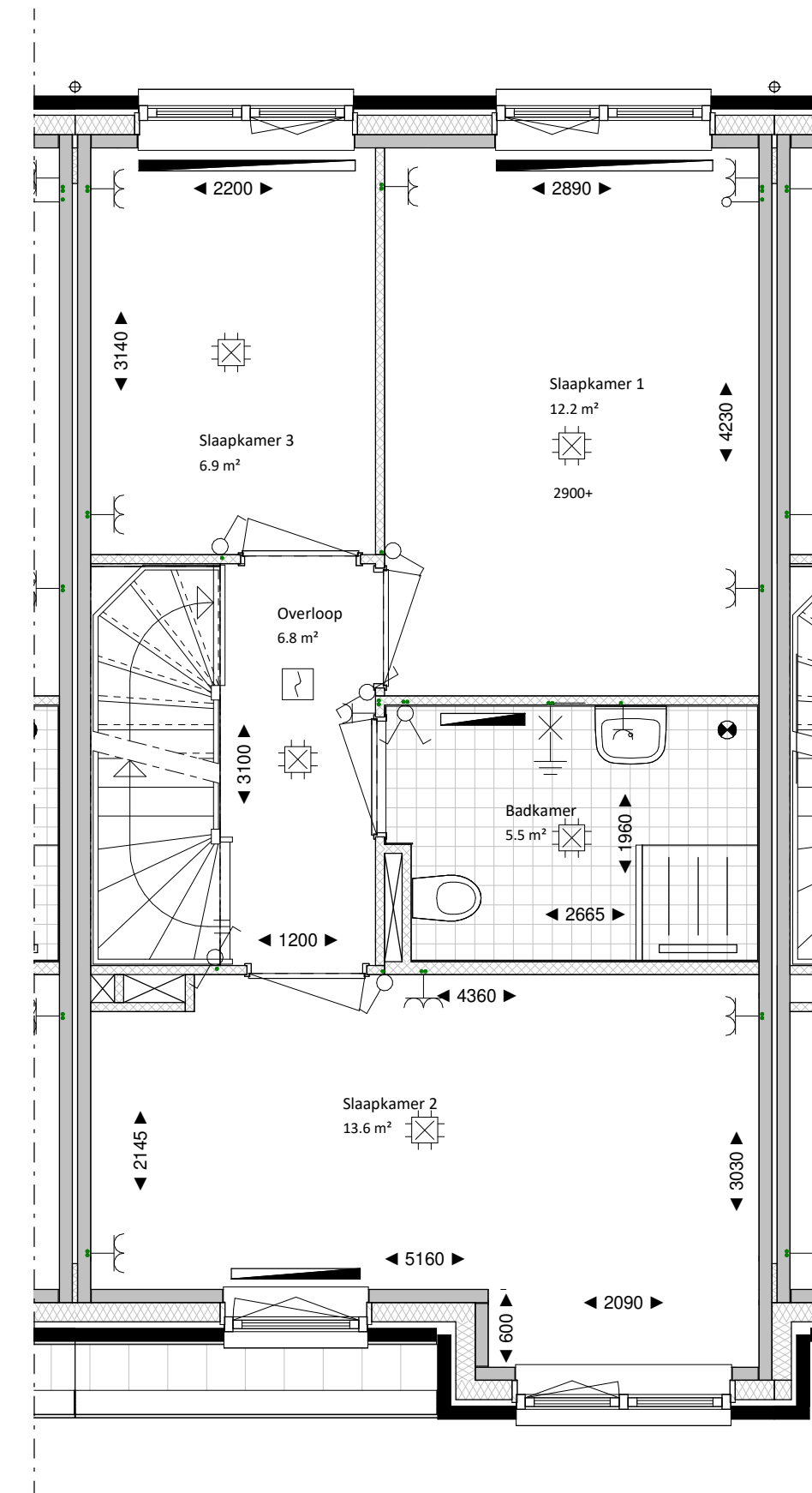
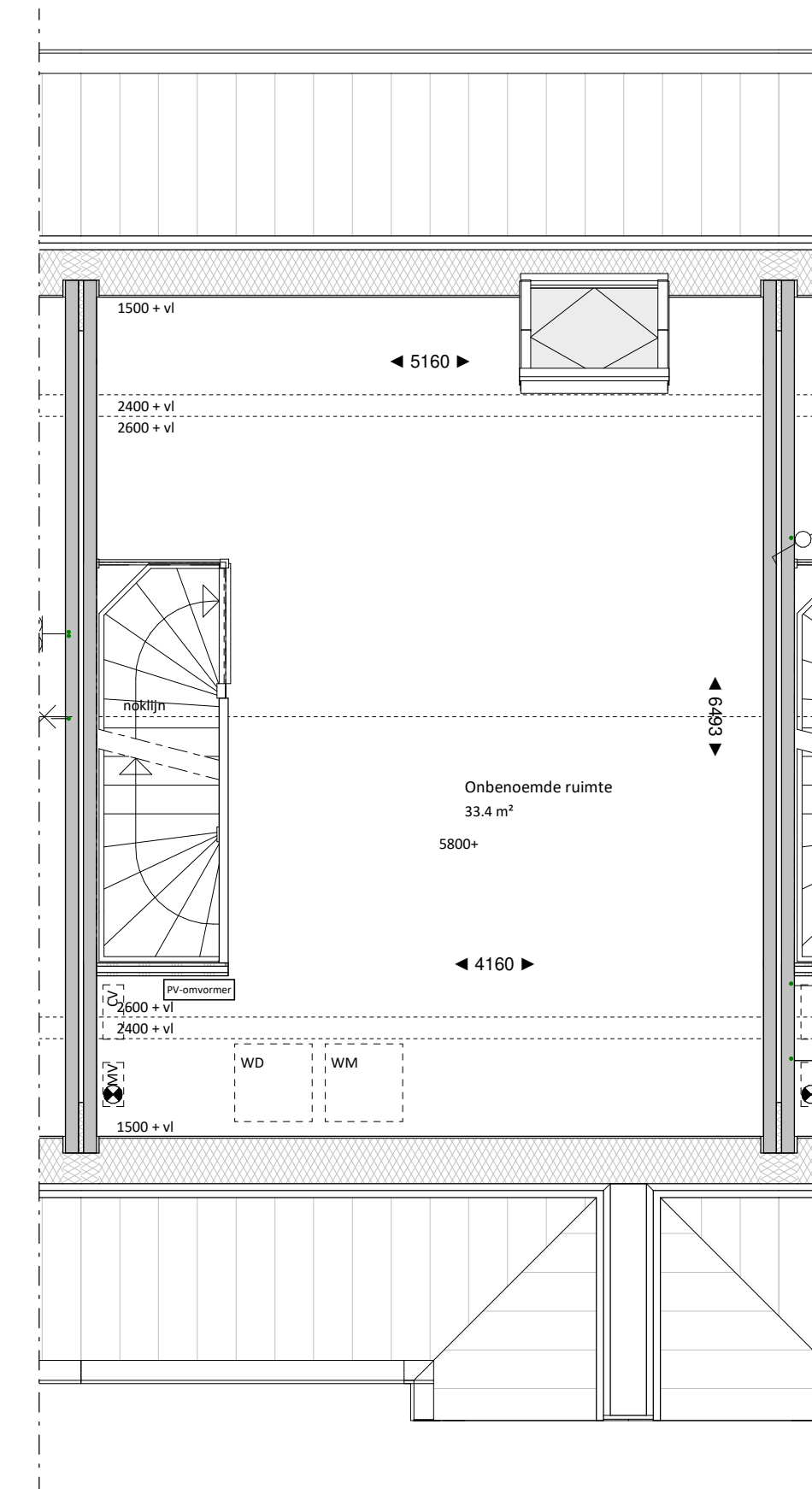


BEGANEGROND
1 : 50



EERSTE VERDIEPING
1 : 50



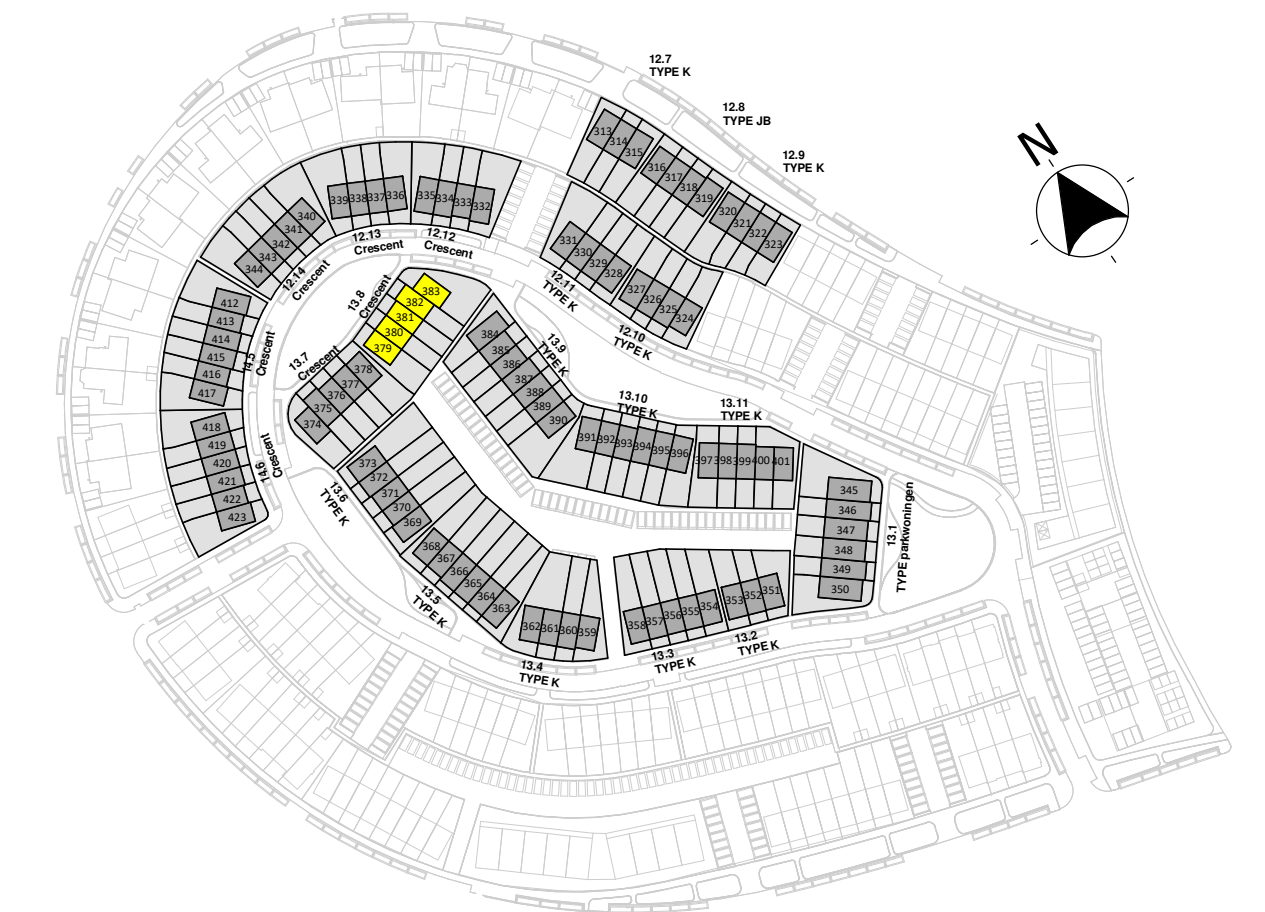
TWEDE VERDIEPING
1 : 50

Renvooi Algemeen

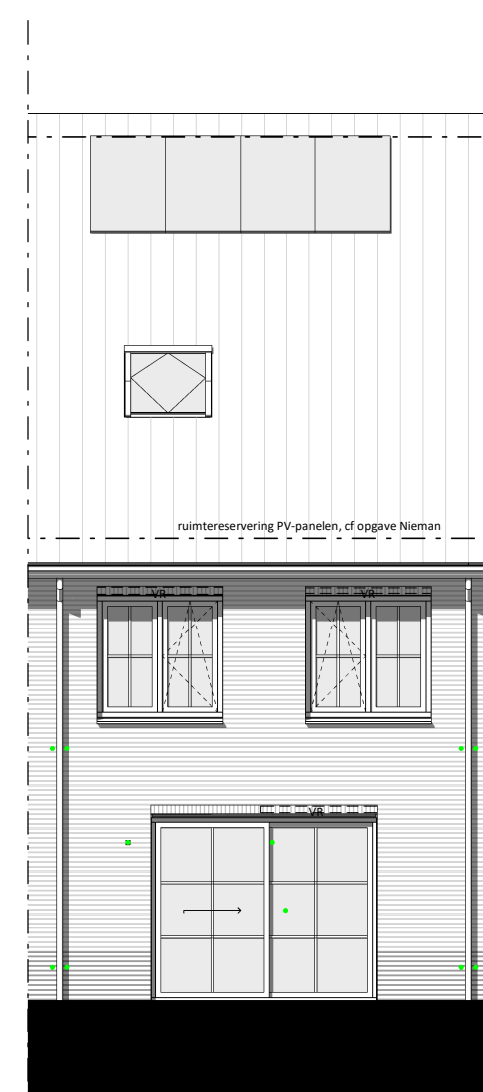
Exacte posities dakdoorvoeren worden nader bepaald
 Positie keuken conform voorstel Dura Vermeer Bouw Midden West BV
 Ventilatie rooster worden conform nader te bepalen berekeningen uitgevoerd
 Aantal en positionering PV-panelen worden conform nader te bepalen berekeningen geplaatst. aangegeven panelen zijn bedoeld ter indicatie
 Badkamers en toiletten op basis van T.O.
 Keukenindeling (opstelplaats) conform keuken O-tekeningen.
 Posities en afmetingen spanten t.b.v. dakconstructie conform opgave constructeur
 Stabiliteitswand achter trap op de begane grond en 1e verdieping conform opgave constructeur. Dikte wand maximaal 150mm.
 Ventilatorroosters zijn waar mogelijk verdekt opgesteld in de voor en achtergevels. Exacte posities aan de hand van nader te bepalen berekeningen
 Positie kruipruik is indicatief, exacte posities worden nader bepaald.
 Er is gebruik gemaakt van de krijtstreep methode t.b.v. het daglicht
 Kleuren conform kleur en materiaalstaat

Bouwkundig

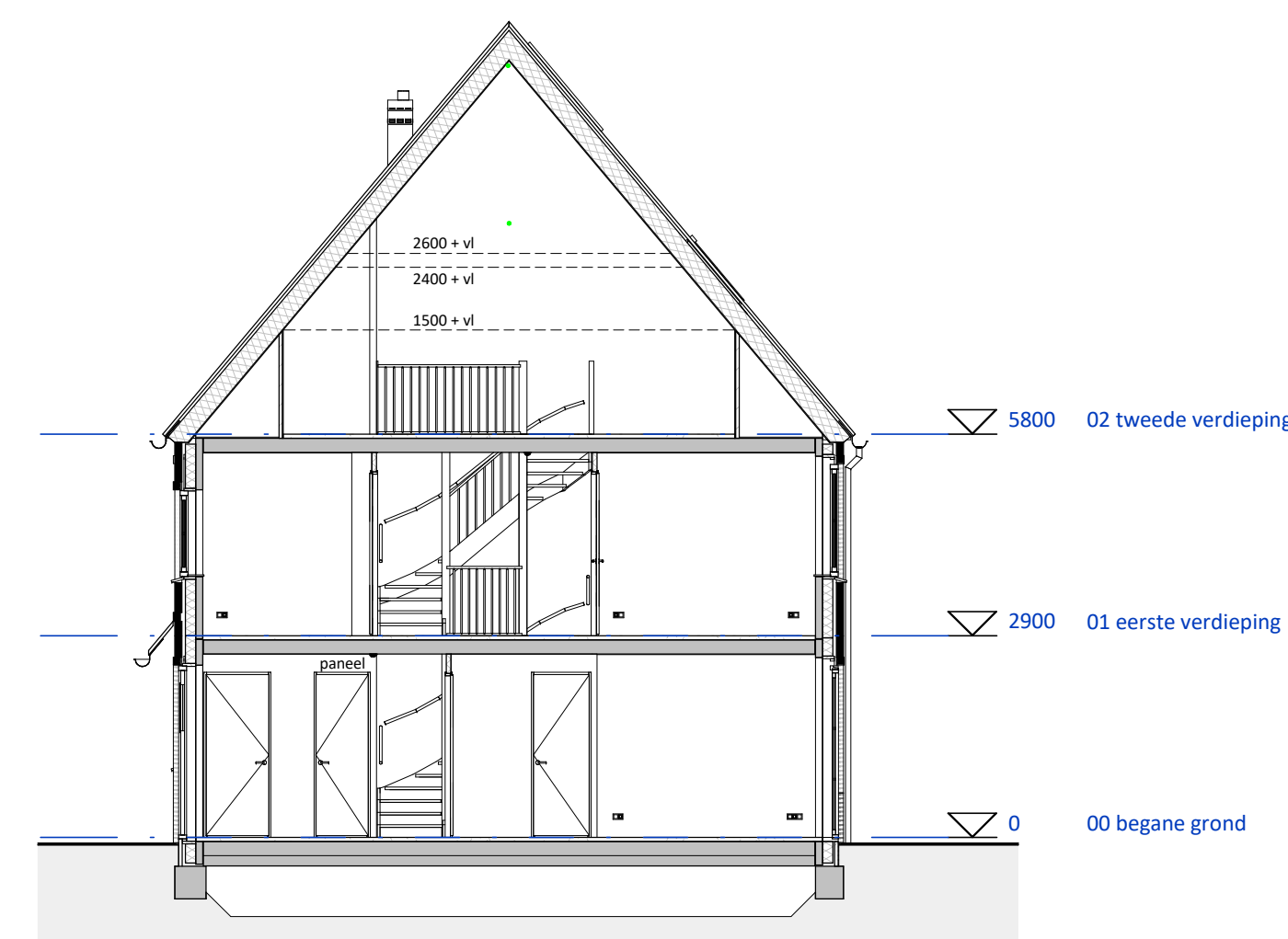
▲ entree woning	■ tegelwerk (conform showroom)
⊙ bedrukker	■ tegelwerk op afschot (tpv douche (afvoer met drain))
⊕ deurbel	⊖ hanglolet
⊗ buitenlamp aanzicht	⊖ fontein
⊞ rookmelder	⊖ wastafel
⊕ licht (aansluit) punt plafond	⊖ meterkast
⊕ licht (aansluit) punt wand	⊖ opstelplaats cv-ketel
⊕ enkelpolige schakelaar	⊖ opstelplaats wasmachine
⊕ serieschakelaar	⊖ opstelplaats wasdroger
⊕ wisselschakelaar	⊖ mechanische ventilatie
⊖ contactdoos enkelvoudig	⊖ verdelers vloerverwarming
⊖ contactdoos tweevoudig	⊖ radiator
⊖ aansluitpunt niet bedraad	⊖ contactdoos enkelvoudig voor afzuigkap
⊖ aansluitpunt bedraad	⊖ aansluitpunt bedraad voor thermostaat
⊖ mechanische ventilatie plafond	⊖ aansluitpunt bedraad voor bediening mechanische ventilatie
⊖ ventilatie afvoer wand opbouw	⊖ aansluitpunt gas
⊖ ventilatie afvoer wandrooster	⊖ loze leiding tbv boiler
⊖ constructief spant	⊖ glaspaneel
⊖ ventilatie rooster	⊖ paneel
⊖ aansluitpunt telecommunicatienetwerk (HS)	⊖ douchekraan



VOORGEVEL
1 : 100



ACHTERGEVEL
1 : 100



DOORSNEDE
1 : 100



TudorPark
— excellent living —

OPMERKINGEN:
 Positie PV panelen en aantallen kunnen verschillen per woning.
 Dit heeft te maken met de positie van de woning.
 Zonnepanelen zoals deze geplaatst zijn op de tekening zijn indicatief
 en daar kunnen geen rechten aan ontleend worden.

tek. nr :	BV.BNR380	fase :	verkoop
gesehen :	Checker	datum :	2018/09/07
getekend :	VDNDP Bouwingenieurs bv	geregistreerd :	
afmeting :		wijzigingsnummer :	
project :	TUDORPARK	school :	As indicated
onderdeel:	Verkoopblad blok 13.8 - BNR 380	status :	verkoop
		projectnummer :	1132

DURAVERMEER
Waarborgen van ambities
 Dura Vermeer Bouw Midden West BV
 Spaarweg 31
 Postbus 439
 2100 AK Heemstede
 Telefoon: (023) 752 97 00
 Fax: (023) 752 97 90
 E-mail: dvb-mw@duravermeer.nl