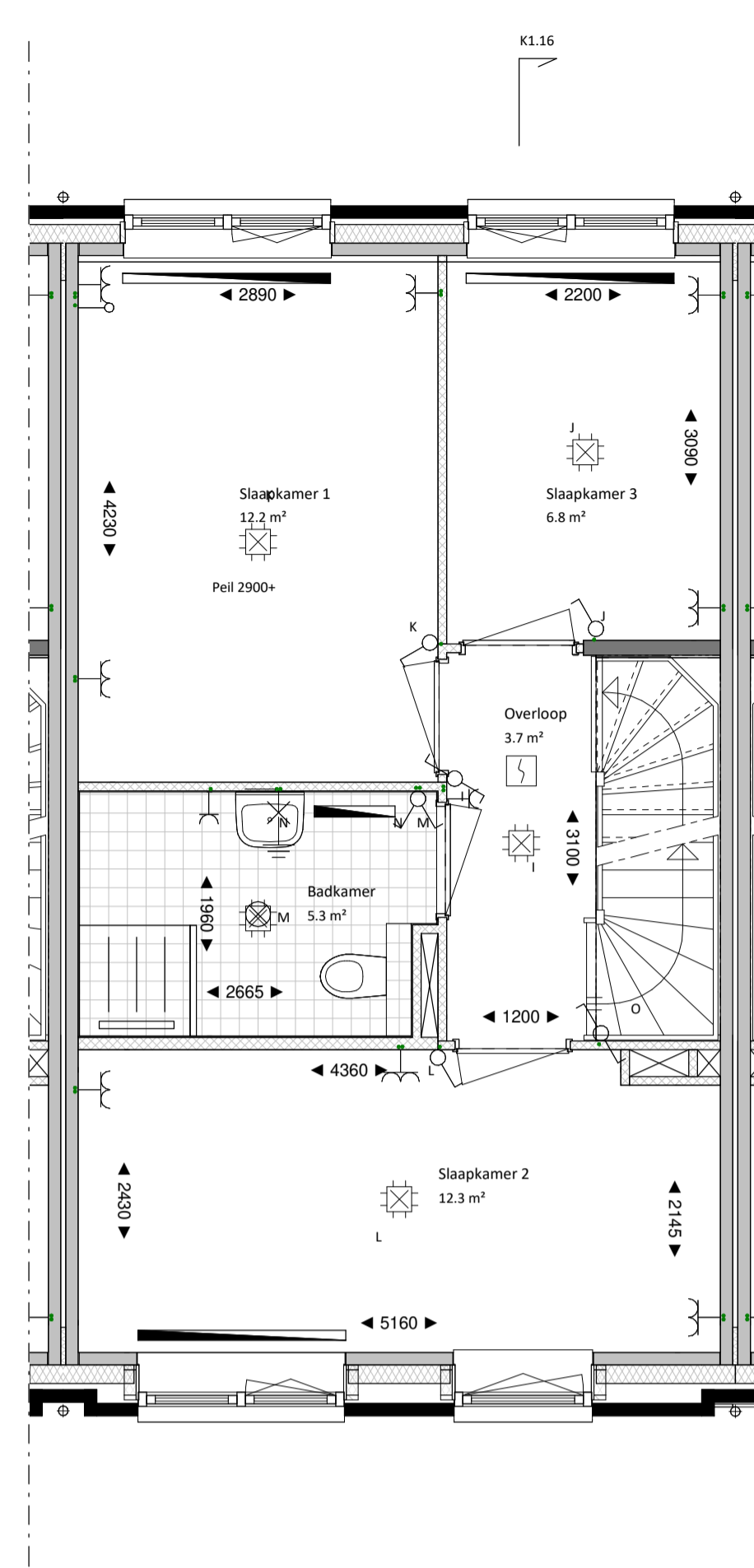
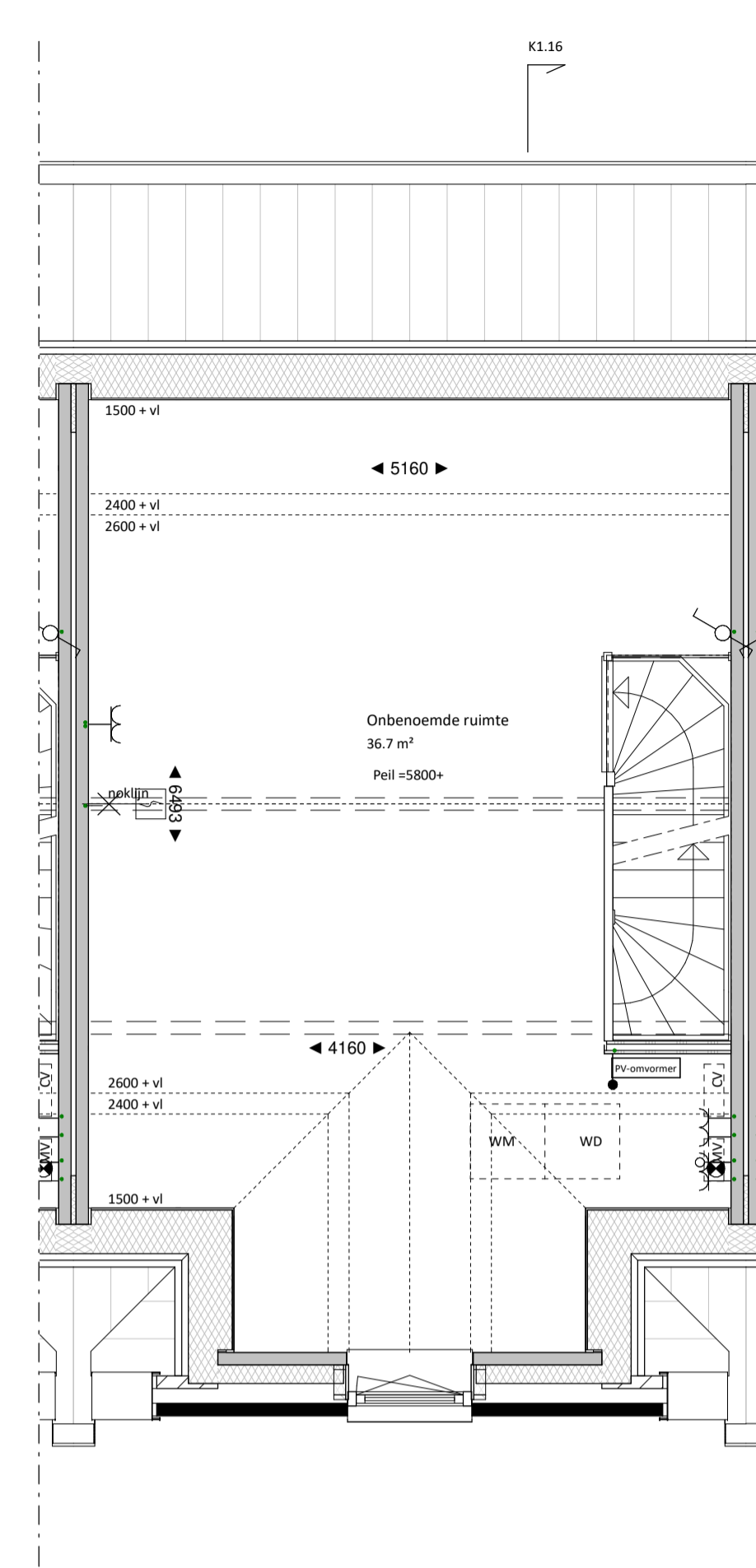


BEGANE GROND
1 : 50



EERSTE VERDIEPING
1 : 50



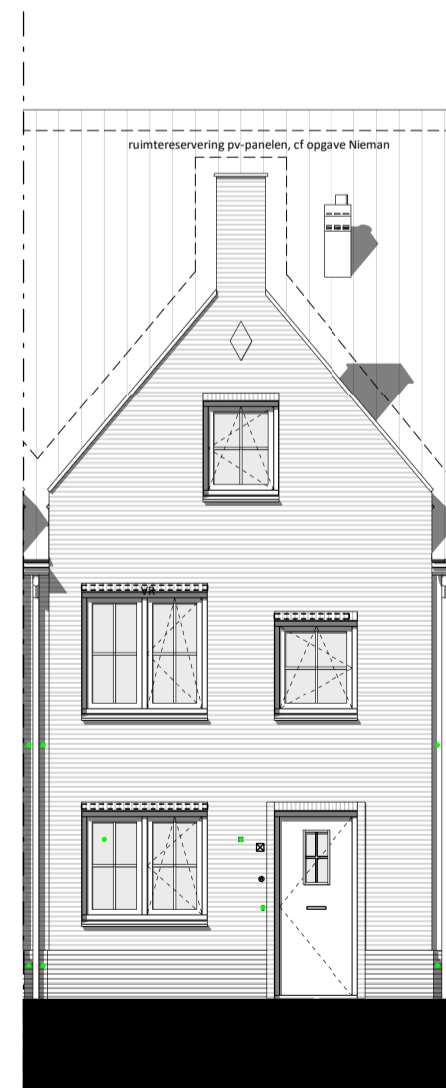
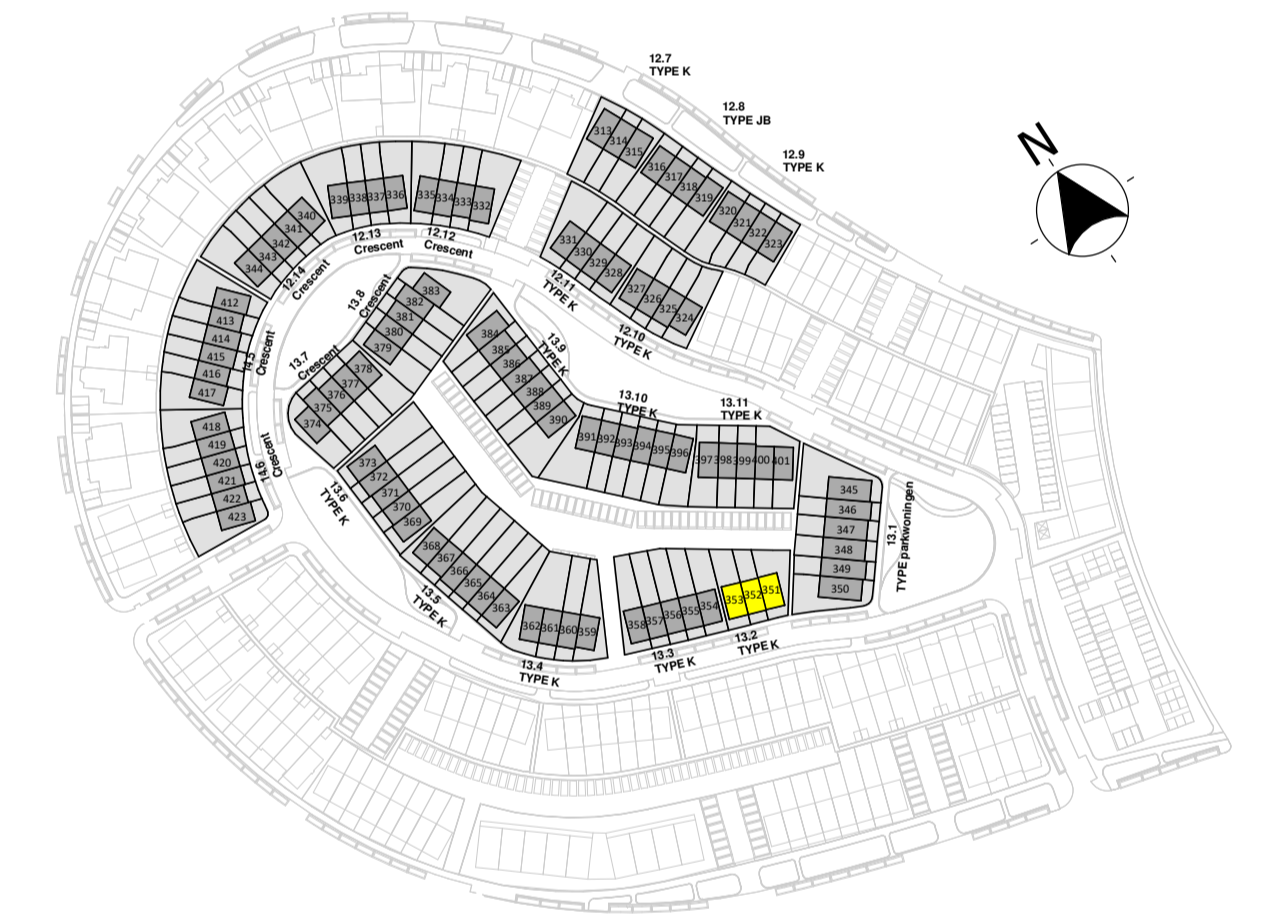
TWEDE VERDIEPING
1 : 50

Renvooi Algemeen

Exacte posities dakdoorvoeren worden nader bepaald
 Positie keuken conform voorstel Dura Vermeer Bouw Midden West BV
 Ventilatie rooster worden conform nader te bepalen berekeningen uitgevoerd
 Aantal en positionering PV-panelen worden conform nader te bepalen berekeningen geplaatst. aangegeven panelen zijn bedoeld ter indicatie
 Badkamers en toiletten op basis van T.O.
 Keukenindeling (opstelplaats) conform keuken O-tekeningen.
 Posities en afmetingen spanten t.b.v. dakconstructie conform opgave constructeur
 Stabiliteitswand achter trap op de begane grond en 1e verdieping conform opgave constructeur. Dikte wand maximaal 150mm.
 Ventilatiestroosten zijn waar mogelijk verdekt opgesteld in de voor- en achtergevels. Exacte posities aan de hand van nader te bepalen berekeningen
 Positie kruipruik is indicatief, exacte posities worden nader bepaald.
 Er is gebruik gemaakt van de krijtstreep methode t.b.v. het daglicht
 Kleuren conform kleur en materiaalstaat

Bouwkundig

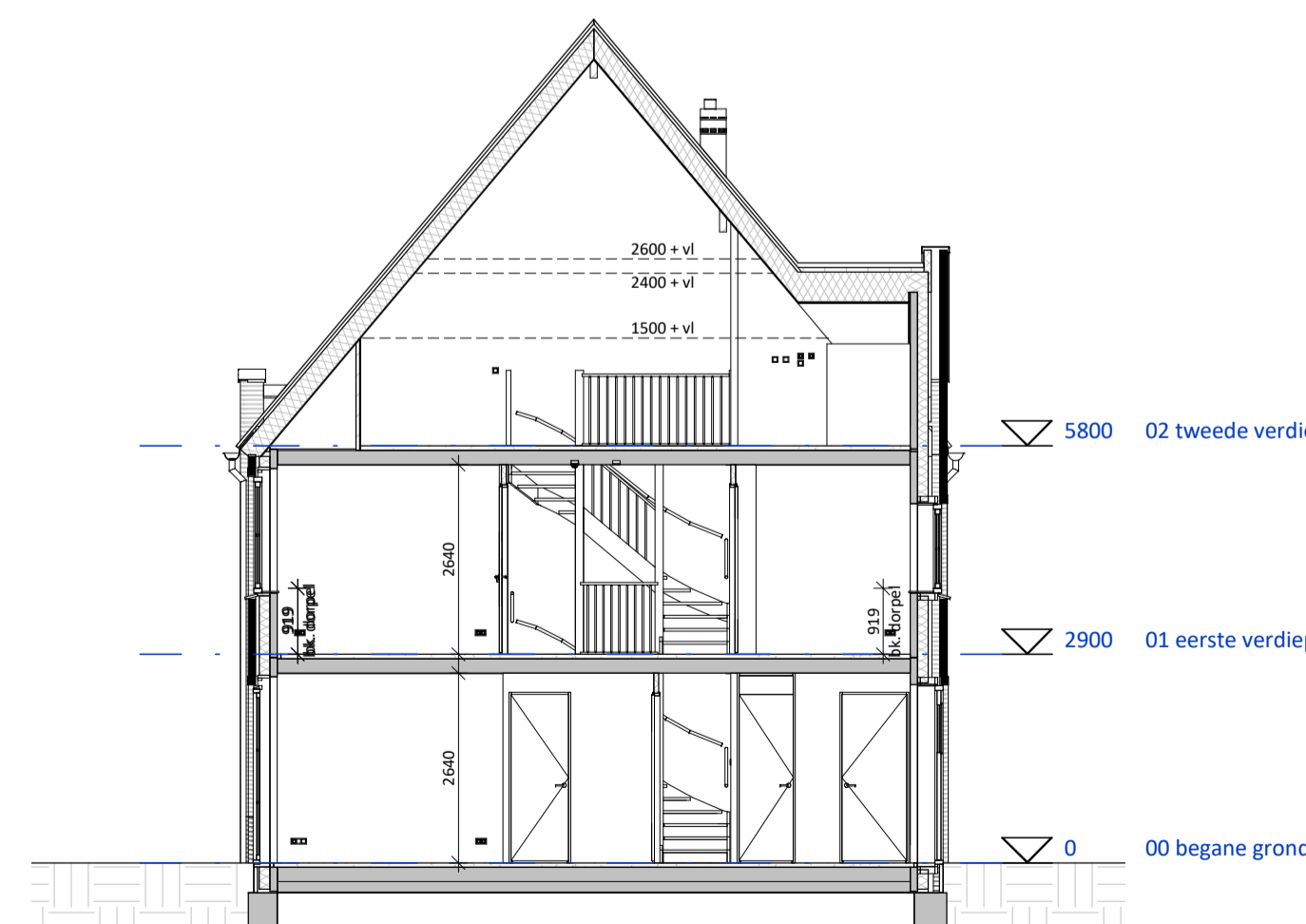
▲ entree woning	▤ tegelwerk (conform showroom)
⊙ bedrukker	▥ tegelwerk op afschot (tpv douche (afvoer met drain))
⊕ deurbel	⌒ hangloilet
⊗ buitenlamp aanzicht	⌒ fontein
⊞ rookmelder	⌒ wastafel
⊗ licht (aansluit) punt plafond	⌒ meterkast
⊞ licht (aansluit) punt wand	CV opstelplaats cv-ketel
⊞ enkelpolige schakelaar	WM opstelplaats wasmachine
⊞ serieschakelaar	WD opstelplaats wasdroger
⊞ wisselschakelaar	MV mechanische ventilatie
⊞ contactdoos enkelvoudig	verdelers vloerverwarming
⊞ contactdoos tweevoudig	radiator
⊞ aansluitpunt niet bedraad	contactdoos enkelvoudig voor afzuigkap
⊞ aansluitpunt bedraad	⊞ aansluitpunt bedraad voor thermostaat
⊞ mechanische ventilatie plafond	⊞ aansluitpunt bedraad voor bediening mechanische ventilatie
⊞ ventilatie afvoer wand opbouw	⊞ aansluitpunt gas
⊞ ventilatie afvoer wandrooster	⊞ loze leiding tbv boiler
⊞ constructief spant	⊞ glaspaneel
⊞ ventilatie rooster	⊞ paneel
⊞ aansluitpunt telecommunicatienetwerk (HS)	⊞ douchekraan



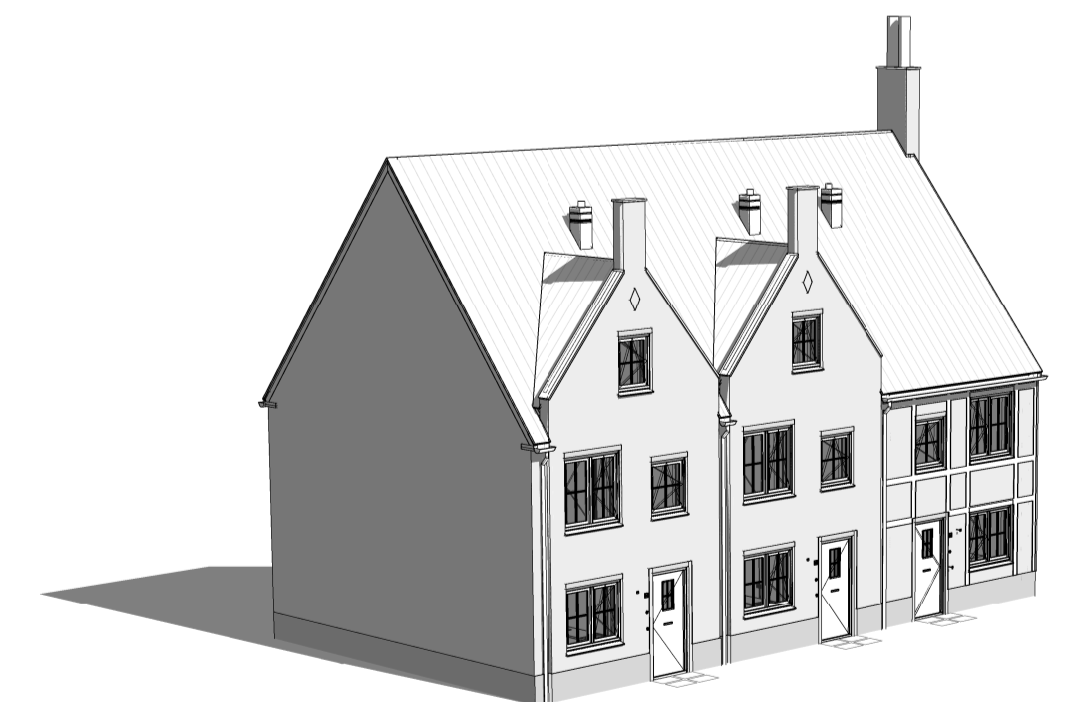
VOORGEVEL
1 : 100



ACHTERGEVEL
1 : 100



DOORSNEDE
1 : 100



TudorPark
— excellent living —

OPMERKINGEN:
 Positie PV panelen en aantallen kunnen verschillen per woning.
 Dit heeft te maken met de positie van de woning.
 Zonnepanelen zoals deze geplaatst zijn op de tekening zijn indicatief
 en daar kunnen geen rechten aan ontleend worden.

tek. nr. :	BV.BNR352	fase :	verkoop
gezien :		datum :	2018/09/05
getekend :	VDNDP Bouwingenieurs bv	getekend :	
afmeting :	A1	wijzigingsnummer :	
project :	TUDORPARK	onderdeel :	Verkoopblad blok 13.2 - BNR 352
Dura Vermeer Spaarweg 31 Postbus 439 2100 AK Heemstede Telefoon: (023) 752 97 00 Fax: (023) 752 97 90 E-mail: dvb-mw@duravermeer.nl		school status definitief projectnummer 1132	