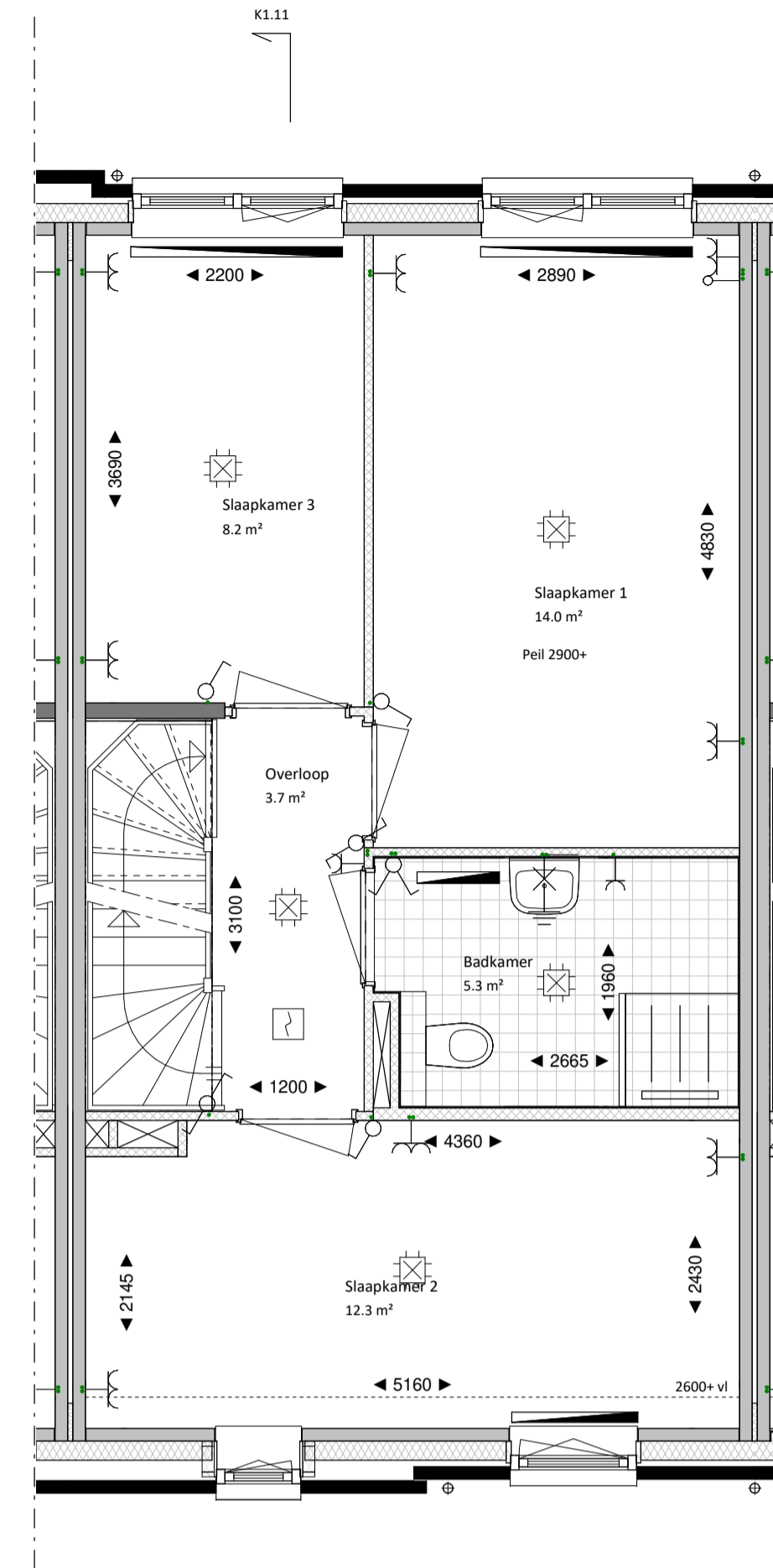
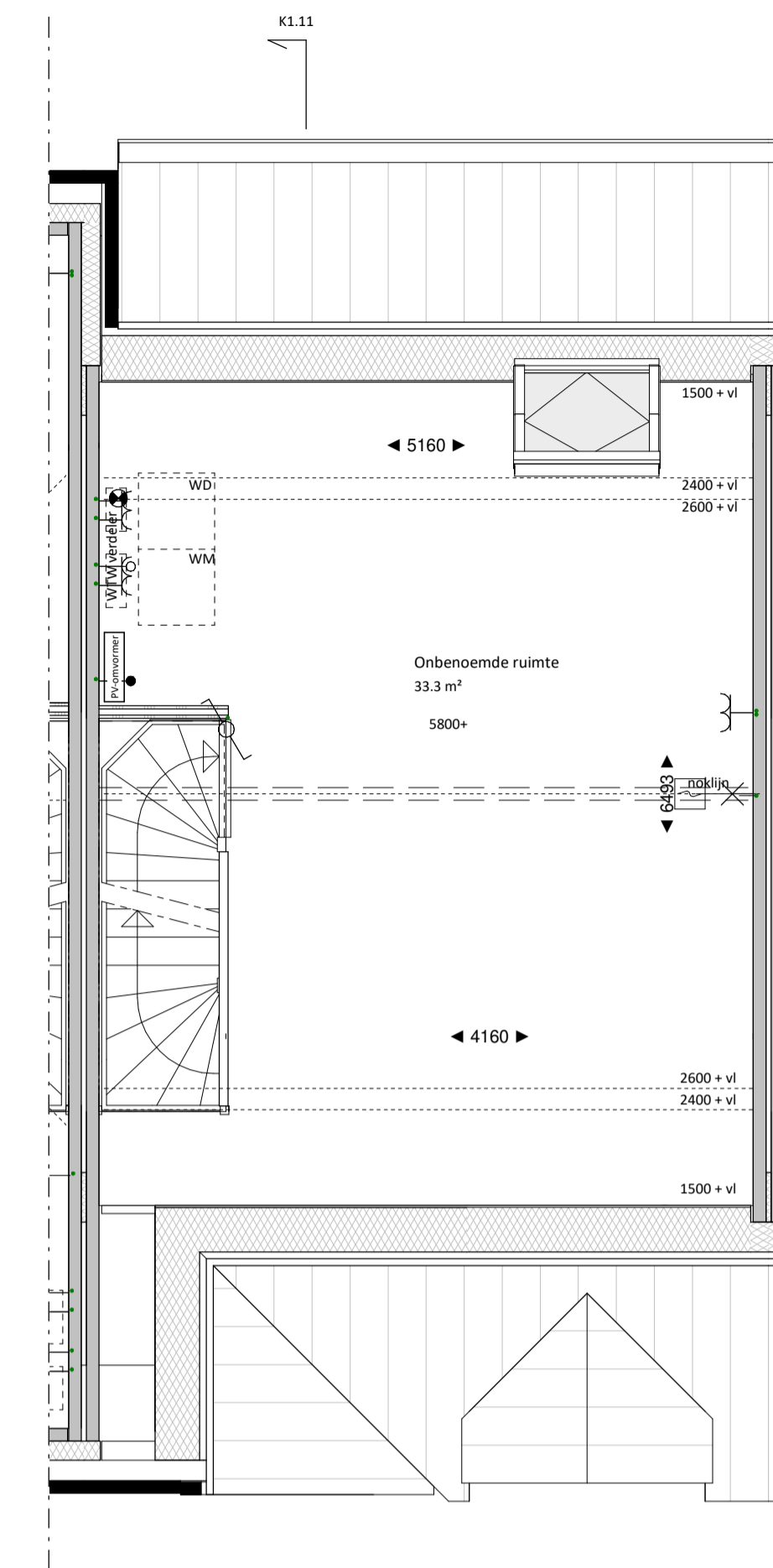


BEGANE GROND
1 : 50



EERSTE VERDIEPING
1 : 50



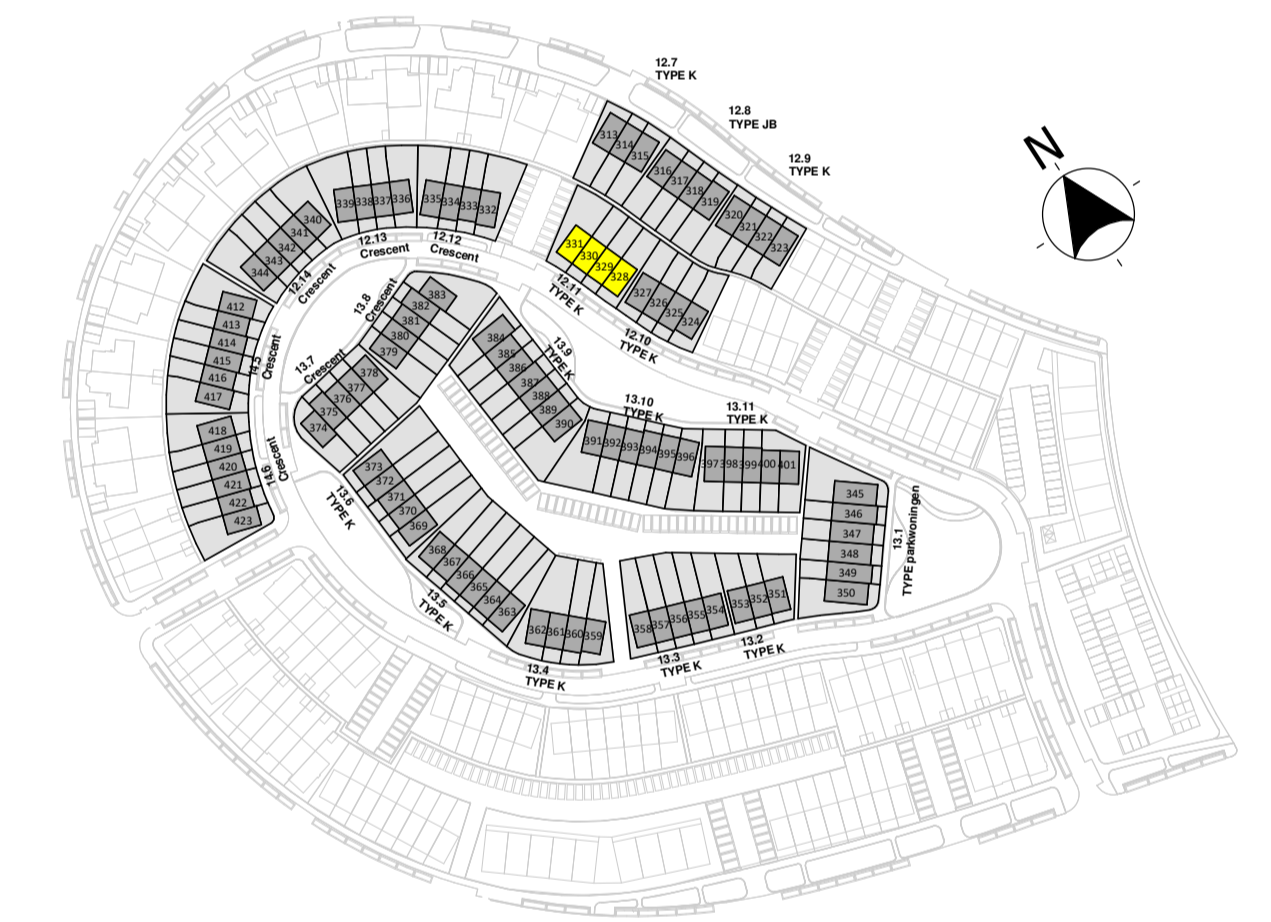
TWEDE VERDIEPING
1 : 50

Renvooi Algemeen

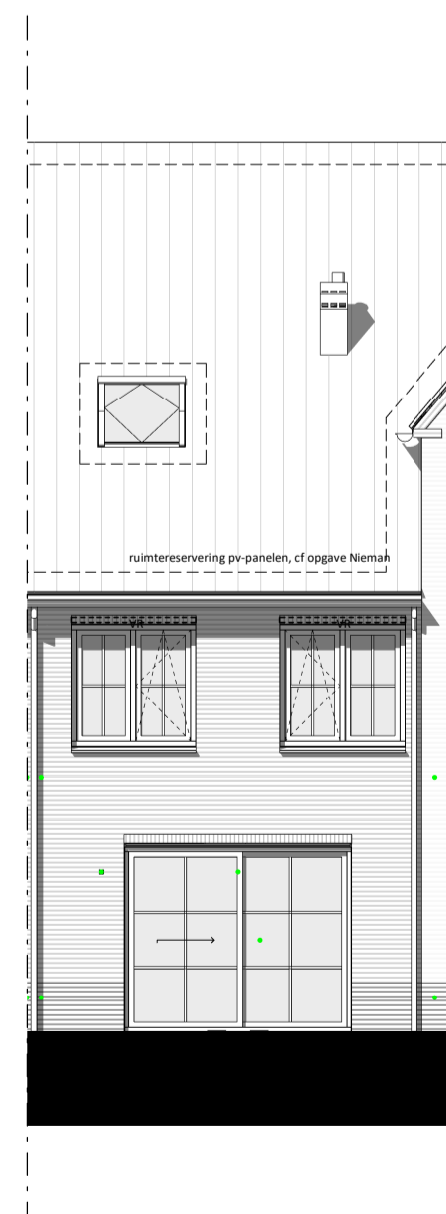
Exacte posities dakdoorvoeren worden nader bepaald
 Positie keuken conform voorstel Dura Vermeer Bouw Midden West Bv
 Ventilatie rooster worden conform nader te bepalen berekeningen uitgevoerd
 Aantal en positionering PV-panelen worden conform nader te bepalen berekeningen geplaatst. aangegeven panelen zijn bedoelt ter indicatie
 Badkamers en toiletten op basis van T.O.
 Keukenindeling (opstelplaats) conform keuken 0-tekeningen.
 Posities en afmetingen spanten t.b.v. dakconstructie conform opgave constructeur
 Stabiliteitswand achter trap op de begane grond en 1e verdieping conform opgave constructeur. Dikte wand maximaal 150mm.
 Ventilatiestroosters zijn waar mogelijk verdekt opgesteld in de voor- en achtergevels. Exacte posities aan de hand van nader te bepalen berekeningen
 Positie kruipruik is indicatief, exacte posities worden nader bepaald.
 Er is gebruik gemaakt van de krijtstreep methode t.b.v. het daglicht
 Kleuren conform kleur en materiaalstaat

Bouwkundig

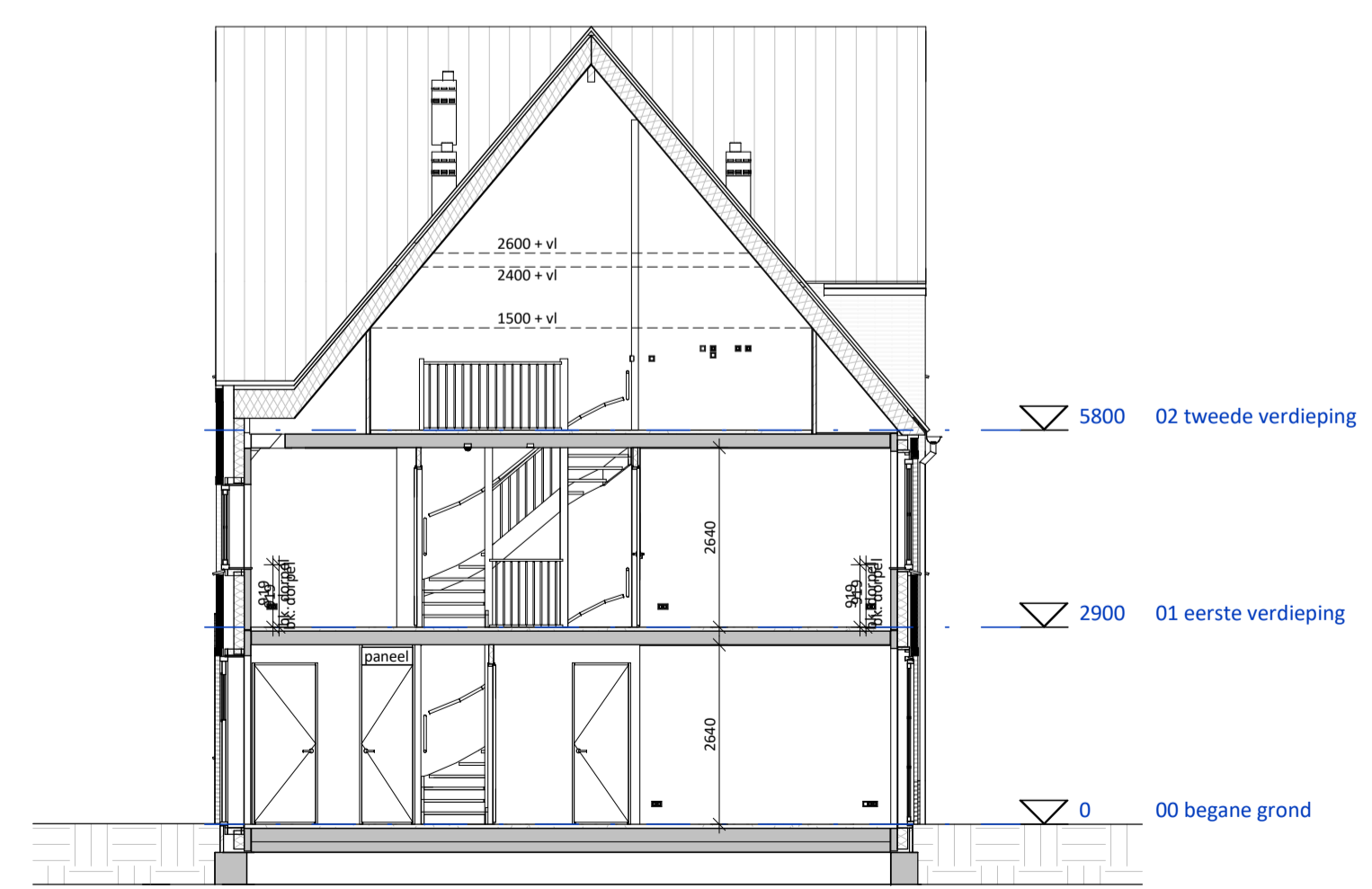
- | | |
|---|--|
| ▲ entree woning | ■ tegelwerk (conform showroom) |
| ⊙ bedrukker | ■ tegelwerk op afschot (tpv douche (afvoer met drain)) |
| ⊕ deurbel | ⊕ hangloket |
| ⊗ buitenlamp aanzicht | ⊕ fontein |
| ⊕ rookmelder | ⊕ wastafel |
| ⊕ licht (aansluit) punt plafond | ⊕ meterkast |
| ⊕ licht (aansluit) punt wand | ⊕ opstelplaats cv-ketel |
| ⊕ enkelpolige schakelaar | ⊕ opstelplaats wasmachine |
| ⊕ serieschakelaar | ⊕ opstelplaats wasdroger |
| ⊕ wisselschakelaar | ⊕ mechanische ventilatie |
| ⊕ contactdoos enkelvoudig | ⊕ verdeler vloerverwarming |
| ⊕ contactdoos tweevoudig | ⊕ radiator |
| ⊕ aansluitpunt niet bedraad | ⊕ contactdoos enkelvoudig voor afzuigkap |
| ⊕ aansluitpunt bedraad | ⊕ aansluitpunt bedraad voor thermostaat |
| ⊕ mechanische ventilatie plafond | ⊕ aansluitpunt bedraad voor bediening mechanische ventilatie |
| ⊕ ventilatie afvoer wand opbouw | ⊕ aansluitpunt gas |
| ⊕ ventilatie afvoer wandrooster | ⊕ loze leiding tbv boiler |
| ⊕ constructief spant | ⊕ glaspaneel |
| ⊕ ventilatie rooster | ⊕ paneel |
| ⊕ aansluitpunt telecommunicatienetwerk (HS) | ⊕ douchekraan |



VOORGEVEL
1 : 100



ACHTERGEVEL
1 : 100



DOORSNEDE
1 : 100



TudorPark
— excellent living —

DURAVERMEER
Natuur aan uw zijde
Dura Vermeer Bouw Midden West BV
Spaarweg 31
Postbus 439
2100 AK Hoornstede
Telefoon: (023) 752 97 00
Fax: (023) 752 97 90
E-mail: dvb-mw@duravermeer.nl

OPMERKINGEN:
Positie PV panelen en aantallen kunnen verschillen per woning.
Dit heeft te maken met de positie van de woning.
Zonnepanelen zoals deze geplaatst zijn op de tekening zijn indicatief
en daar kunnen geen rechten aan ontleend worden.

tek. nr. :	BV.BNR330	fase :	verkoop
gezien :		datum :	2018/09/05
getekend :	VDNDP Bouwingenieurs bv	geprint :	
afmeting :	A1	wijzigingsnummer :	
project :	TUDORPARK	schaal :	As indicated
onderdeel:	Verkoopblad blok 12.11 - BNR 330	status :	definitief
		projectnummer :	1132