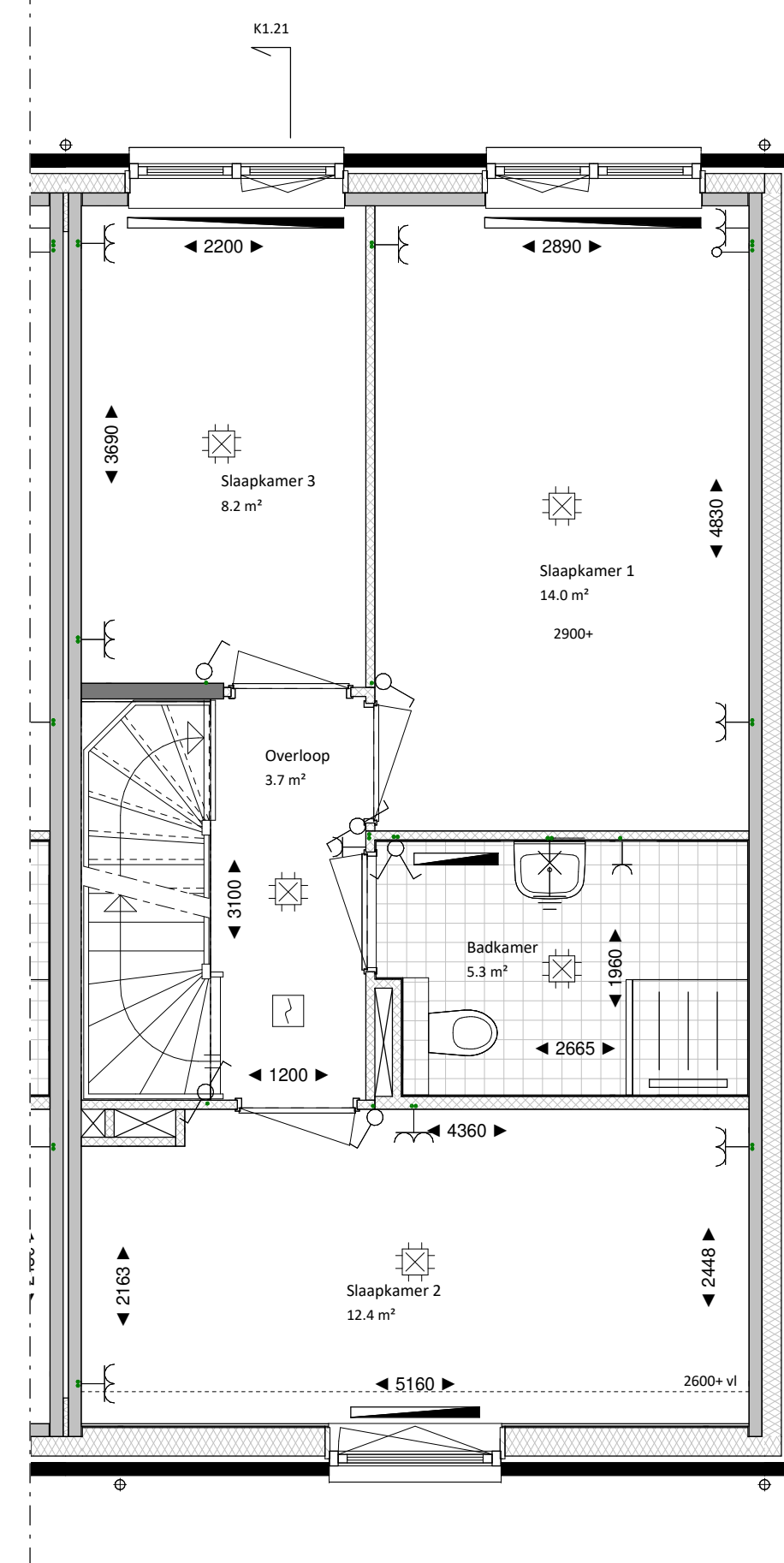
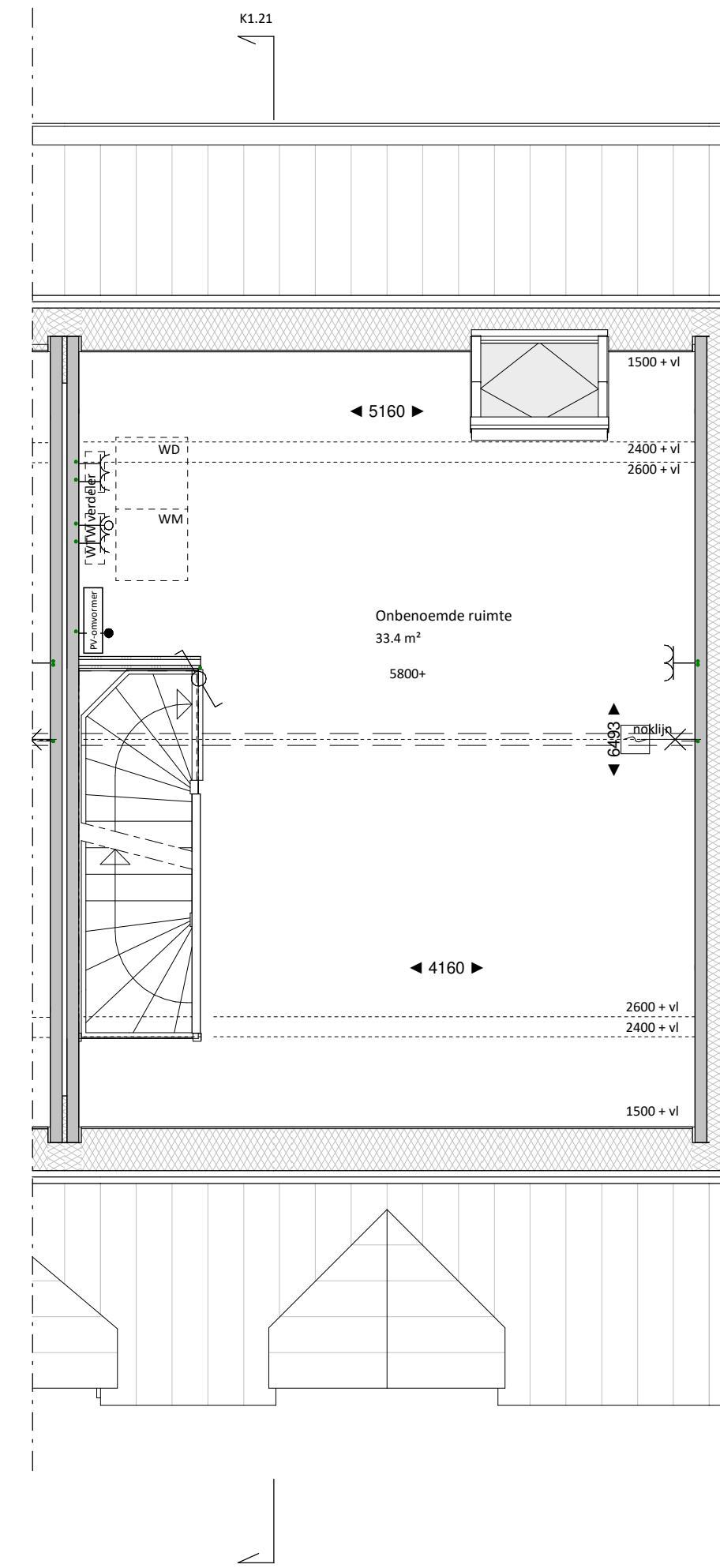


**BEGANE GROND**  
1 : 50



**EERSTE VERDIEPING**  
1 : 50



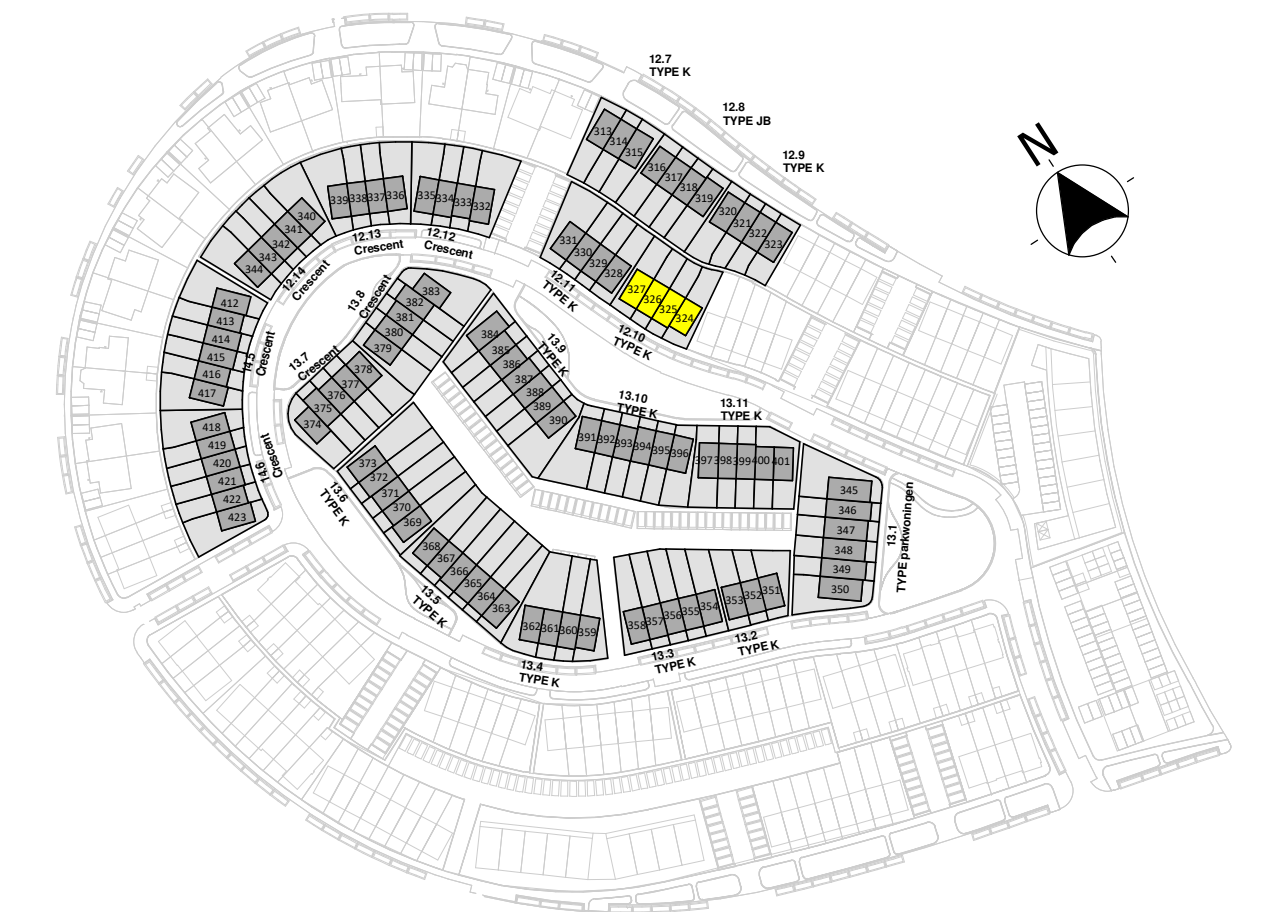
**TWEDE VERDIEPING**  
1 : 50

## Renvooi Algemeen

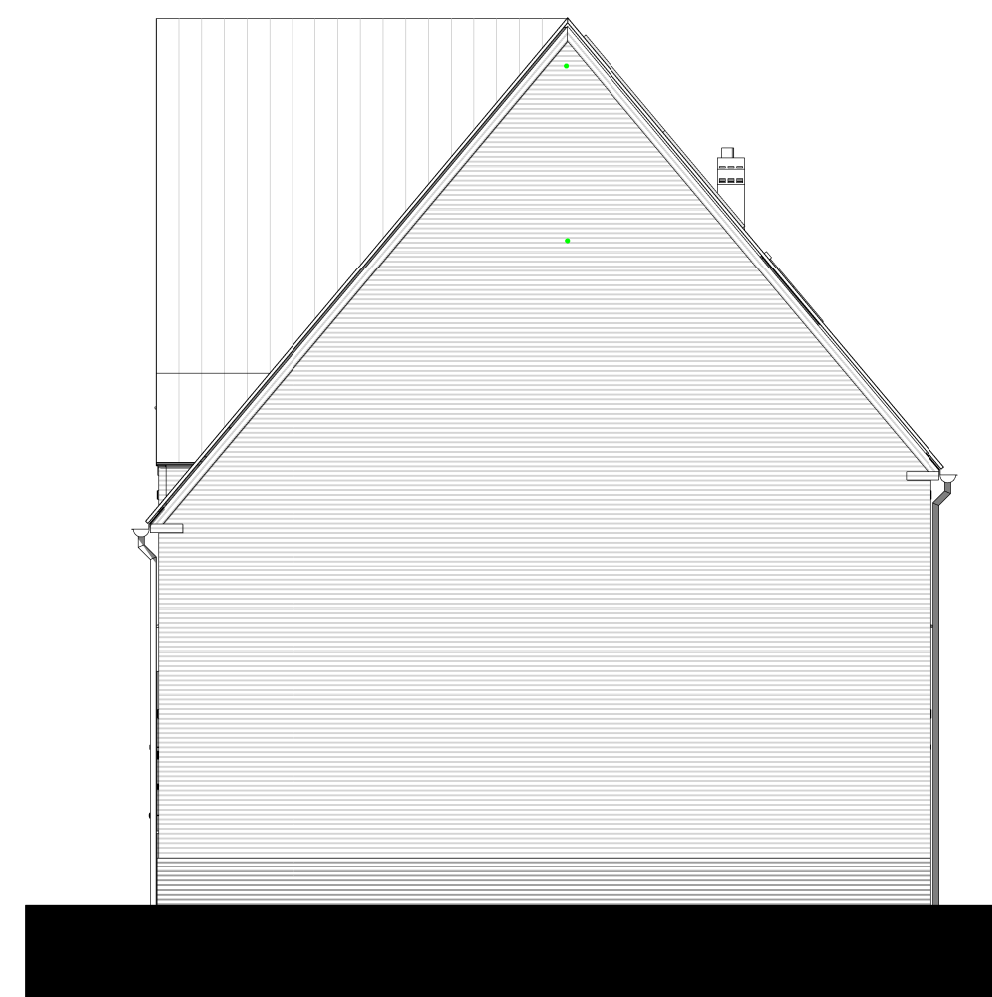
Exacte posities dakdoorvoeren worden nader bepaald  
 Positie keuken conform voorstel Dura Vermeer Bouw Midden West BV  
 Ventilatie rooster worden conform nader te bepalen berekeningen uitgevoerd  
 Aantal en positionering PV-panelen worden conform nader te bepalen berekeningen geplaatst. aangegeven panelen zijn bedoeld ter indicatie  
 Badkamers en toiletten op basis van T.O.  
 Keukenindeling (opstelplaats) conform keuken O-tekeningen.  
 Posities en afmetingen spanten t.b.v. dakconstructie conform opgave constructeur  
 Stabiliteitswand achter trap op de begane grond en 1e verdieping conform opgave constructeur. Dikte wand maximaal 150mm.  
 Ventilatiestroosers zijn waar mogelijk verdekt opgesteld in de voor- en achtergevels. Exacte posities aan de hand van nader te bepalen berekeningen  
 Positie kruipruik is indicatief, exacte posities worden nader bepaald.  
 Er is gebruik gemaakt van de krijtstreep methode t.b.v. het daglicht  
 Kleuren conform kleur en materiaalstaat

## Bouwkundig

▲ entree woning	■ tegelwerk (conform showroom)
⊙ bedrukker	■ tegelwerk op afschot (tpv douche (afvoer met drain))
⊕ deurbel	⊕ hangloket
⊗ buitenlamp aanzicht	⊕ fontein
⊖ rookmelder	⊕ wastafel
⊙ licht (aansluit) punt plafond	⊕ meterkast
⊙ licht (aansluit) punt wand	⊕ opstelplaats cv-ketel
⊙ licht (aansluit) punt wand (armatuur)	⊕ opstelplaats wasmachine
⊙ enkelpolige schakelaar	⊕ opstelplaats wasdroger
⊙ serieschakelaar	⊕ mechanische ventilatie
⊙ wisselschakelaar	⊕ verdeler vloerverwarming
⊙ contactdoos enkelvoudig	⊕ radiator
⊙ contactdoos tweevoudig	⊕ contactdoos enkelvoudig voor afzuigkap
⊙ aansluitpunt niet bedraad	⊕ aansluitpunt bedraad voor thermostaat
⊙ aansluitpunt bedraad	⊕ aansluitpunt bedraad voor bediening mechanische ventilatie
⊙ mechanische ventilatie plafond	⊕ aansluitpunt gas
⊙ ventilatie afvoer wand opbouw	⊕ loze leiding tbv boiler
⊙ ventilatie afvoer wandrooster	⊕ glaspaneel
⊕ constructief spant	⊕ paneel
⊕ ventilatie rooster	⊕ douchekraan
⊕ aansluitpunt telecommunicatienetwerk (HS)	

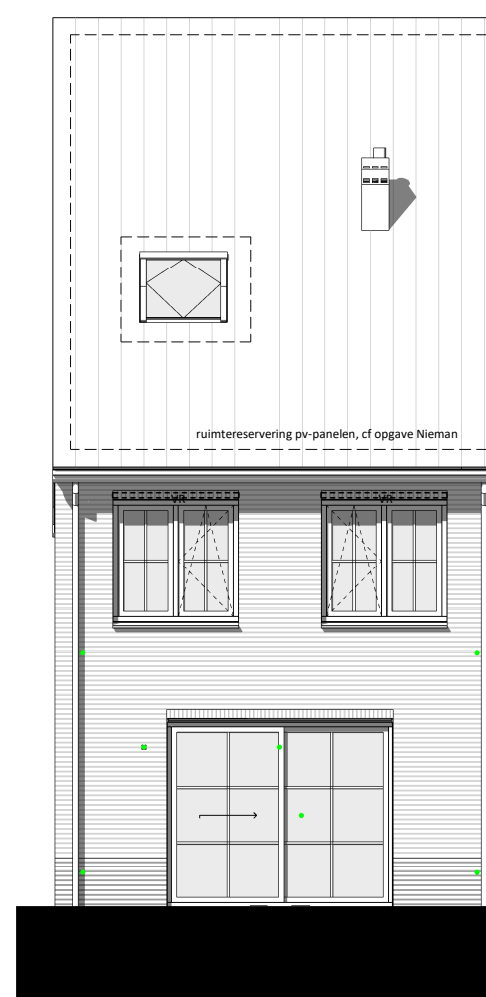


**VOORGEVEL**  
1 : 100

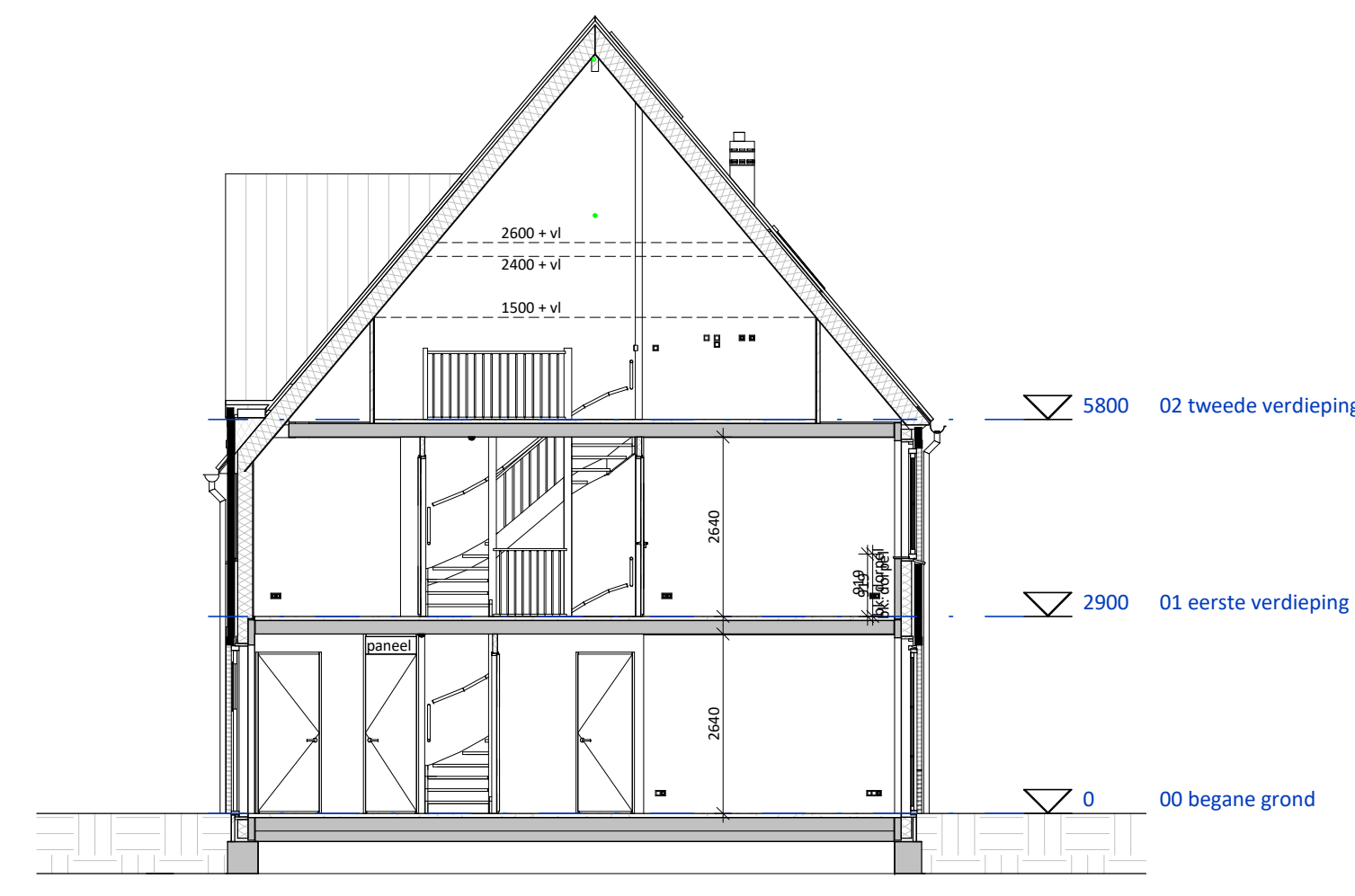


**RECHTER ZIJGEVEL**  
1 : 100

type K1.6  
bouwnummer 324



**ACHTERGEVEL**  
1 : 100



**DOORSNEDE**  
1 : 100



**TudorPark**  
— excellent living —

**DURAVERMEER**  
Natuur van architectuur  
Dura Vermeer Bouw Midden West BV  
Spartanweg 31  
Postbus 439  
2100 AK Hoorn  
Telefoon: (023) 752 97 00  
Fax: (023) 752 97 90  
E-mail: dvb-mw@duravermeer.nl

**OPMERKINGEN:**  
Positie PV panelen en aantallen kunnen verschillen per woning.  
Dit teelt te maken met de positie van de woning.  
Zonnepanelen zoals deze geplaatst zijn op de tekening zijn indicatief  
en daar kunnen geen rechten aan ontleend worden.

tek. nr. :	<b>BV.BNR324</b>	fase :	<b>verkoop</b>
gezien :		datum :	2018/09/05
getekend :	VDNDP Bouwingenieurs bv	geprint :	
afmeting :	A1	wijzigingsnummer :	
project :	<b>TUDORPARK</b>		
onderdeel:	<b>Verkoopblad blok 12.10 - BNR 324</b>		
		staat :	As indicated
		status :	definitief
		projectnummer :	1132