

Renvooi Algemeen

Exacte posities dakdoorvoeren worden nader bepaald
 Positie keuken conform voorstel Dura Vermeer Bouw Midden West BV
 Ventilatie rooster worden conform nader te bepalen berekeningen uitgevoerd
 Aantal en positionering PV-panelen worden conform nader te bepalen berekeningen geplaatst. aangegeven panelen zijn bedoelt ter indicatie
 Badkamers en toiletten op basis van T.O.
 Keukenindeling (opstelplaats) conform keuken 0-tekeningen.
 Posities en afmetingen spanten t.b.v. dakconstructie conform opgave constructeur
 Stabiliteitswand achter trap op de begane grond en 1e verdieping conform opgave constructeur. Dikte wand maximaal 150mm.
 Ventilatie roosters zijn waar mogelijk verdekt opgesteld in de voor en achtergevels. Exacte posities aan de hand van nader te bepalen berekeningen
 Positie kruipruik is indicatief, exacte posities worden nader bepaald.
 Er is gebruik gemaakt van de krijtstreep methode t.b.v. het daglicht
 Kleuren conform kleur en materiaalstaat

Bouwkundig

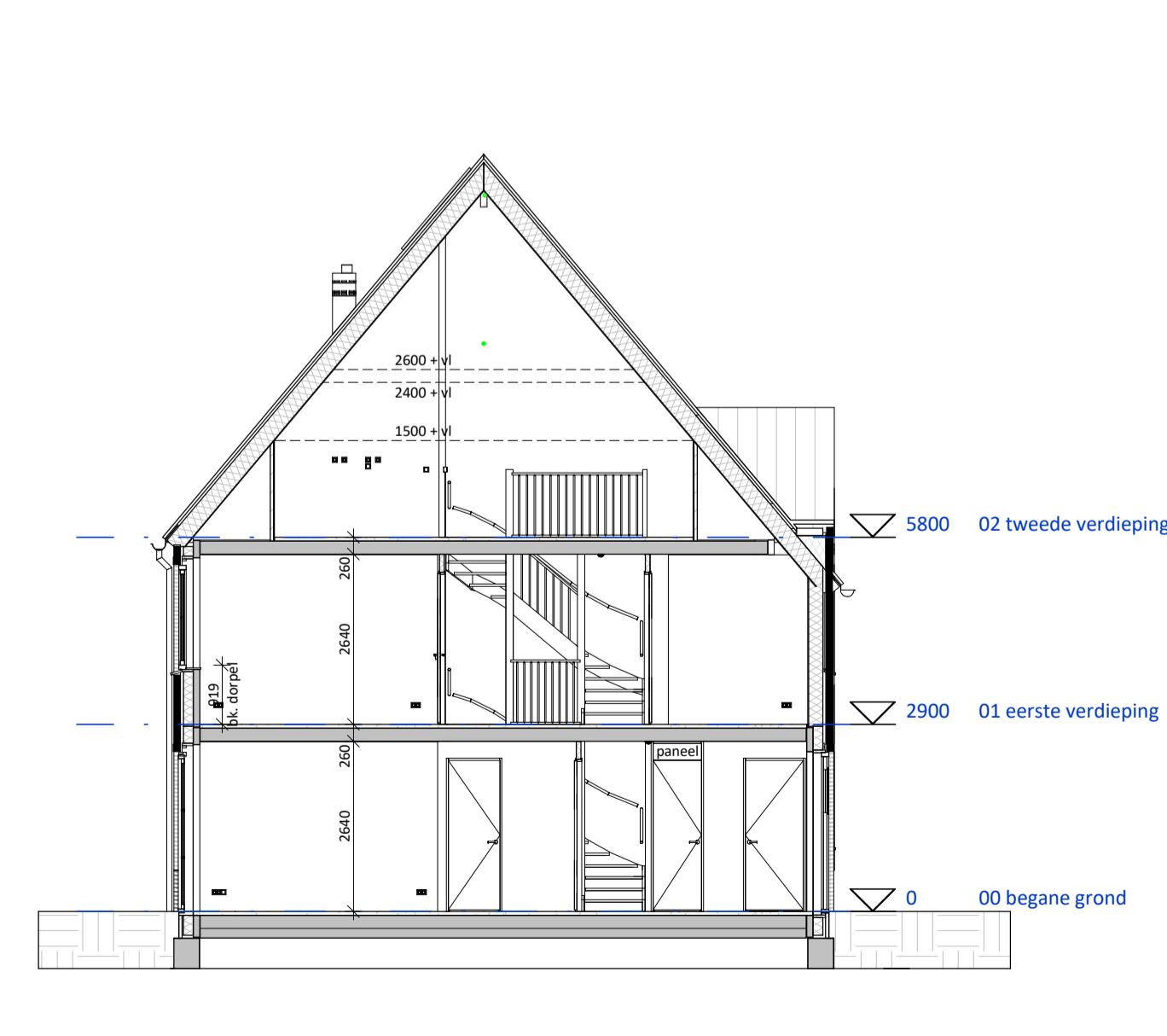
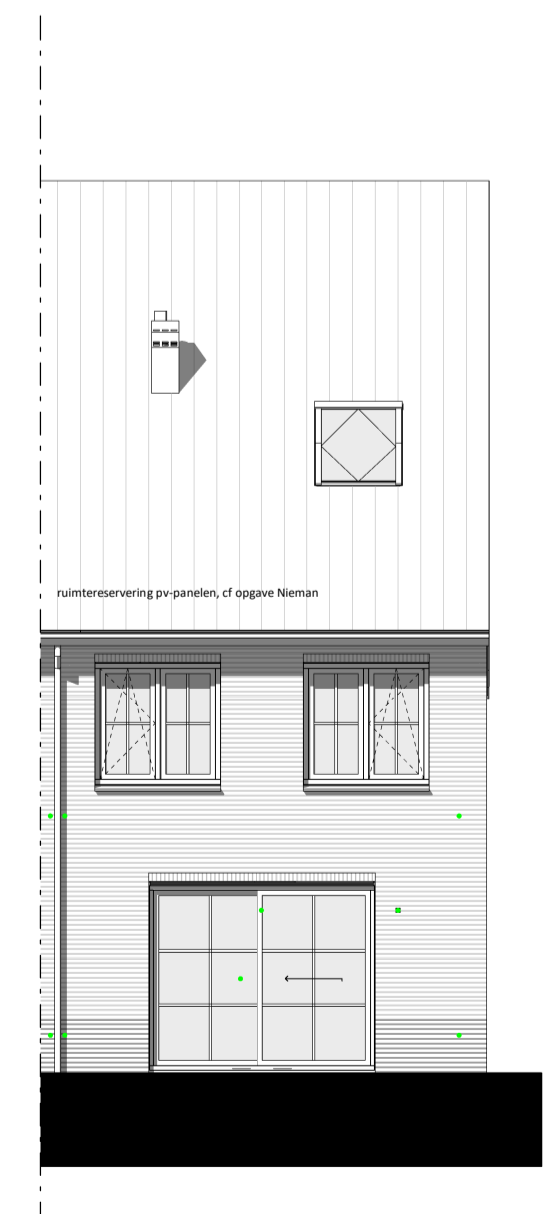
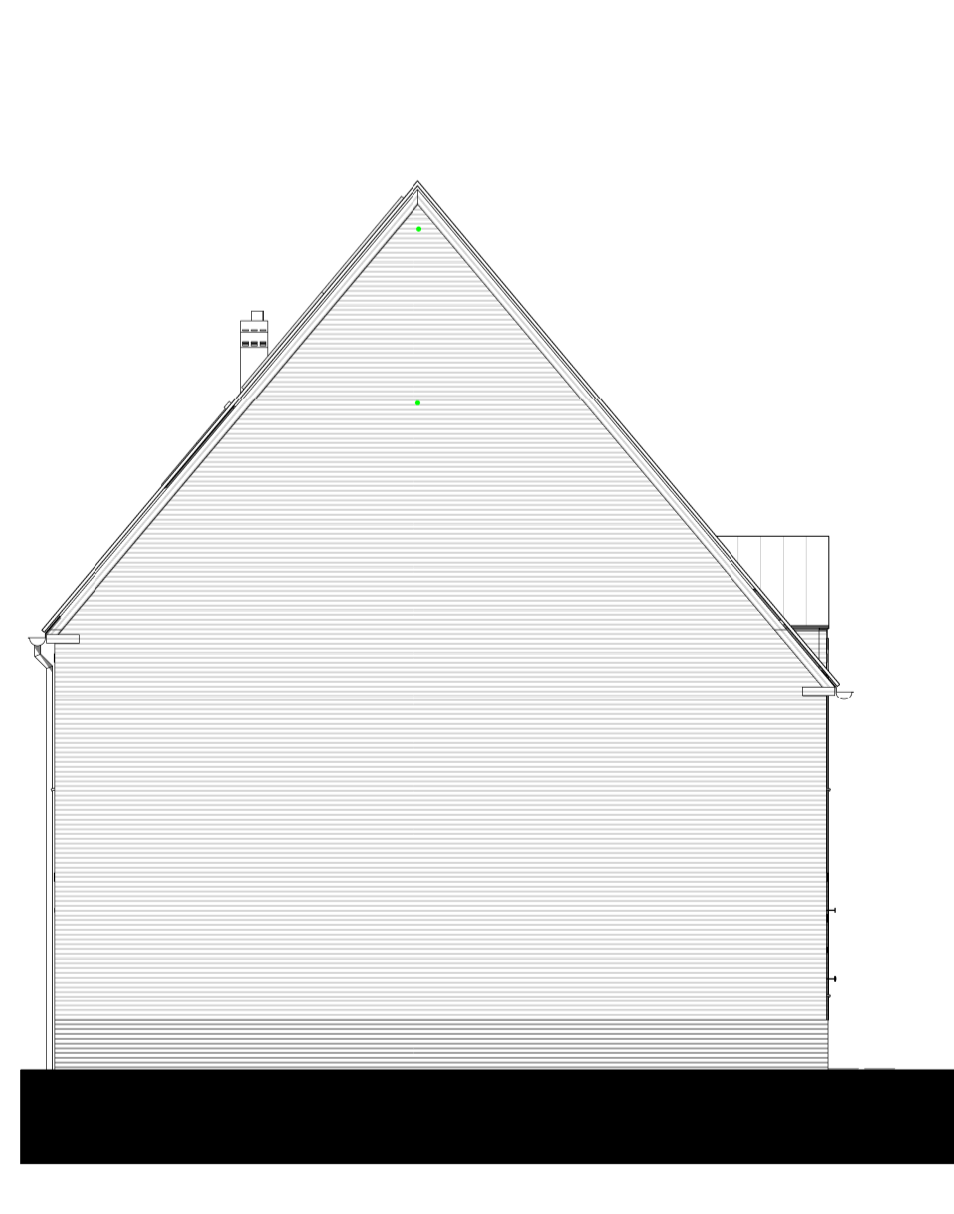
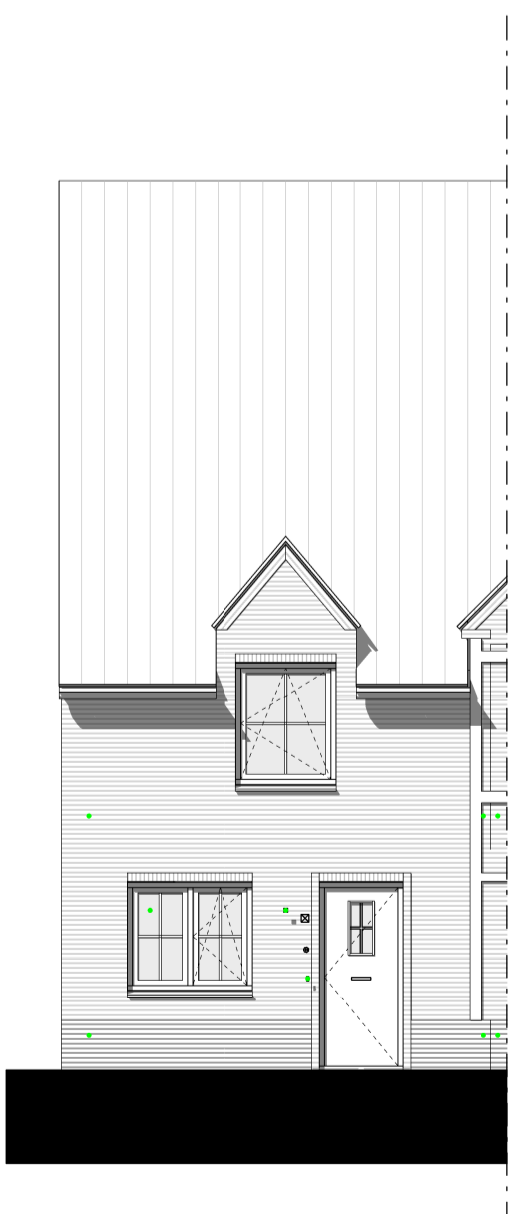
- | | |
|---|--|
| ▲ entree woning | ■ tegelwerk (conform showroom) |
| ⊙ bedrukker | ■ tegelwerk op afschot (tpv douche (afvoer met drain)) |
| ⊕ deurbel | ⊕ hangloilet |
| ⊗ buitenlamp aanzicht | ⊕ fontein |
| ⊞ rookmelder | ⊕ wastafel |
| ⊗ licht (aansluit) punt plafond | ⊕ meterkast |
| ⊞ licht (aansluit) punt wand | ⊕ opstelplaats cv-ketel |
| ⊞ licht (aansluit) punt wand (armatuur) | ⊕ opstelplaats wasmachine |
| ⊞ enkelpolige schakelaar | ⊕ opstelplaats wasdroger |
| ⊞ serieschakelaar | ⊕ mechanische ventilatie |
| ⊞ wisselschakelaar | ⊕ verdelers vloerverwarming |
| ⊞ contactdoos enkelvoudig | ⊕ radiator |
| ⊞ contactdoos tweevoudig | ⊕ contactdoos enkelvoudig voor afzuigkap |
| ⊞ aansluitpunt niet bedraad | ⊕ aansluitpunt bedraad voor thermostaat |
| ⊞ aansluitpunt bedraad | ⊕ aansluitpunt bedraad voor bediening mechanische ventilatie |
| ⊕ mechanische ventilatie plafond | ⊕ aansluitpunt gas |
| ⊕ ventilatie afvoer wand opbouw | ⊕ loze leiding tbv boiler |
| ⊕ ventilatie afvoer wandrooster | ⊕ glaspaneel |
| ⊞ constructief spant | ⊕ paneel |
| ⊕ ventilatie rooster | ⊕ douchekraan |
| ⊕ aansluitpunt telecommunicatienetwerk (HS) | |



BEGANEGROND
1 : 50

EERSTE VERDIEPING
1 : 50

TWEDE VERDIEPING
1 : 50



VOORGEVEL
1 : 100

LINKER ZIJGEVEL
1 : 100

ACHTERGEVEL
1 : 100

DOORSNEDE
1 : 100

TudorPark
— excellent living —

OPMERKINGEN:
 Positie PV panelen en aantallen kunnen verschillen per woning.
 Dit heeft te maken met de positie van de woning.
 Zonnepanelen zoals deze geplaatst zijn op de tekening zijn indicatief
 en daar kunnen geen rechten aan ontleend worden.

| | | | |
|------------|--|--------------------|----------------|
| tek. nr. : | BV.BNR323 | fase : | verkoop |
| gemaakt : | Checker | datum : | 2018/09/05 |
| getekend : | VDNDP Bouwingenieurs bv | gemaakt : | |
| afmeting : | A1 | wijzigingsnummer : | |
| project : | TUDORPARK | | |
| onderdeel: | Verkoopblad blok 12.9 - BNR 323 | | |

Dura Vermeer Bouw Midden West BV
 Spaarweg 31
 Postbus 439
 2100 AK Hoornsteede
 Telefoon: (023) 752 97 00
 Fax: (023) 752 97 90
 E-mail: dvb-mw@dura-vermeer.nl

school
 status
 definitief
 projectnummer
 1132