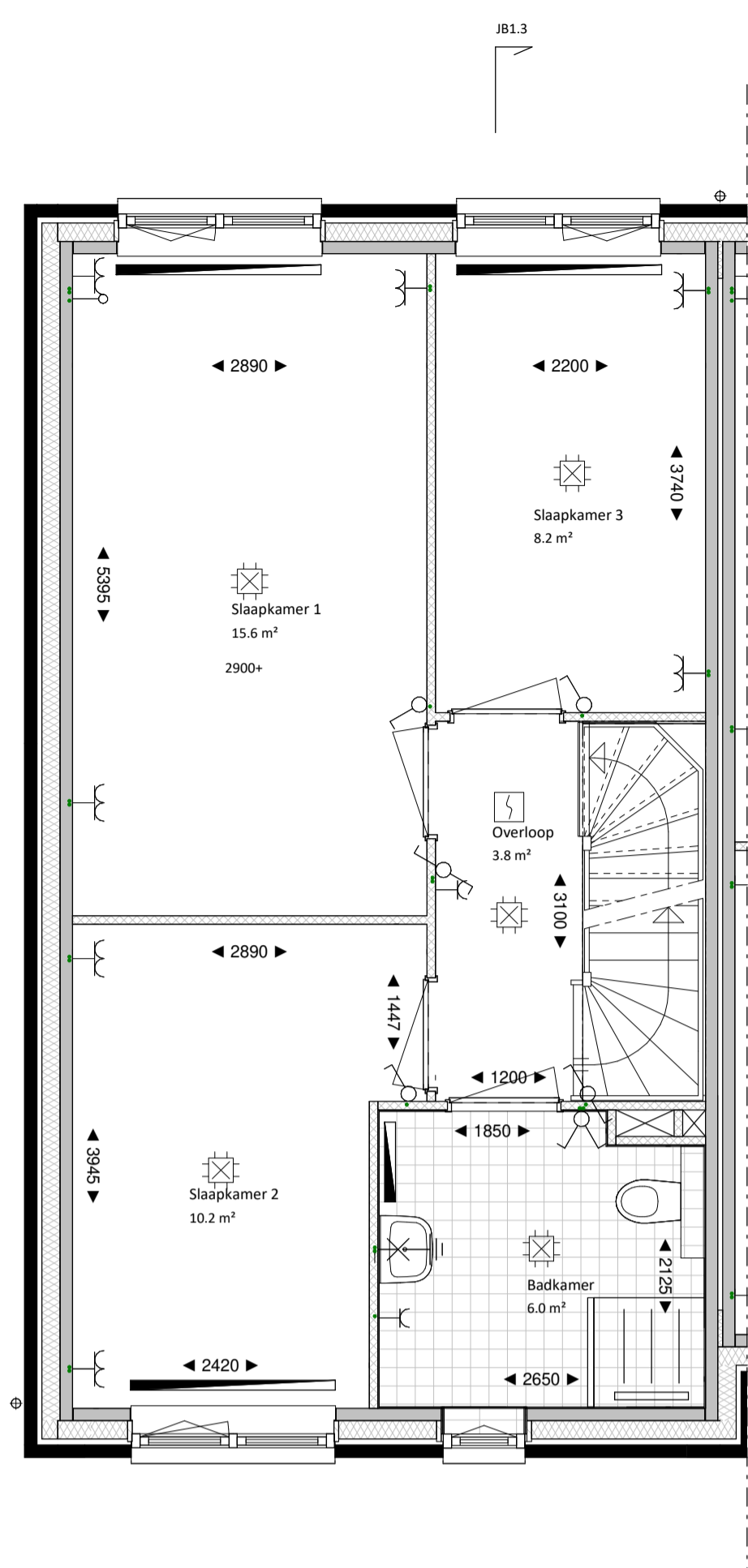
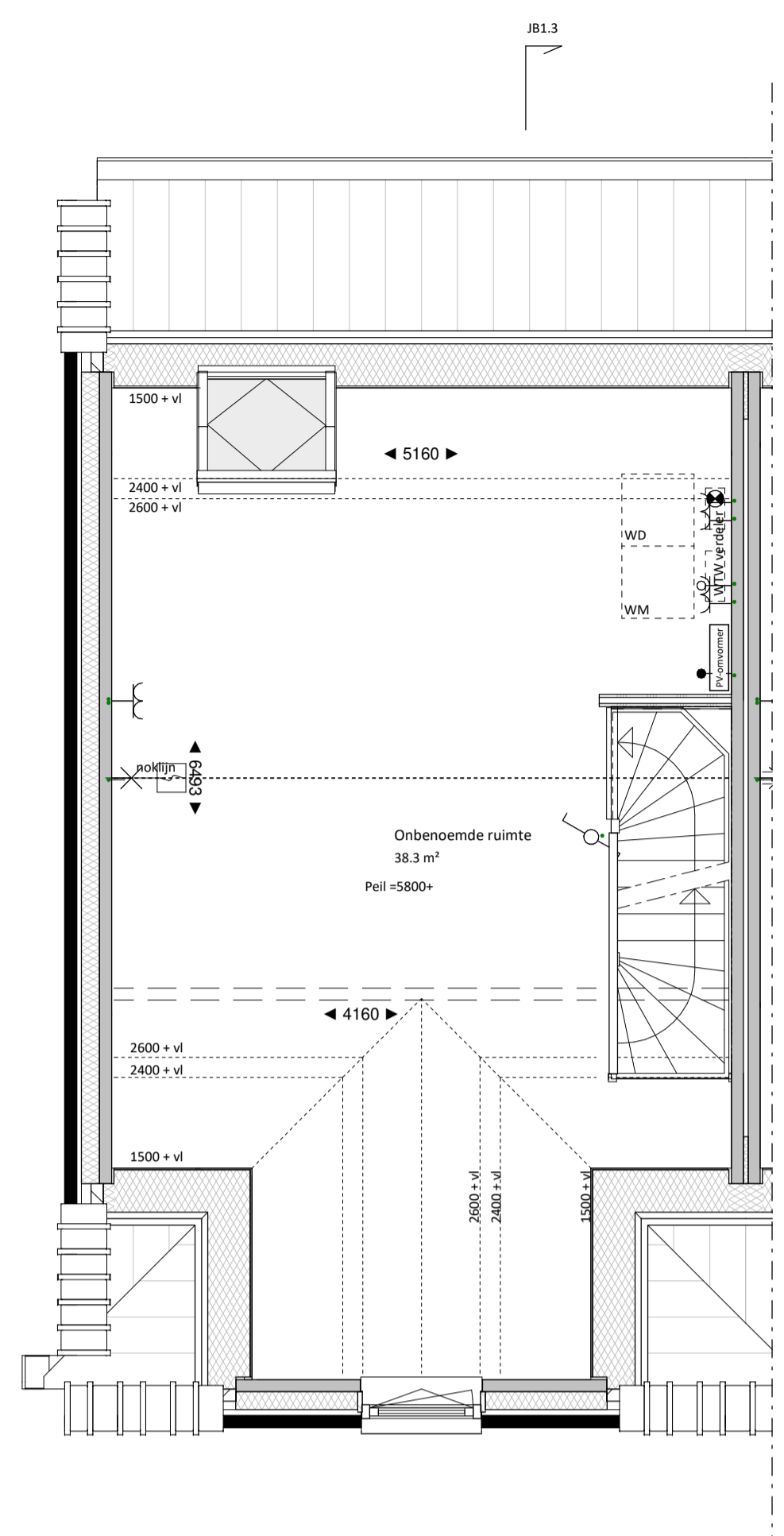


**BEGANEGROND**  
1 : 50



**EERSTE VERDIEPING**  
1 : 50



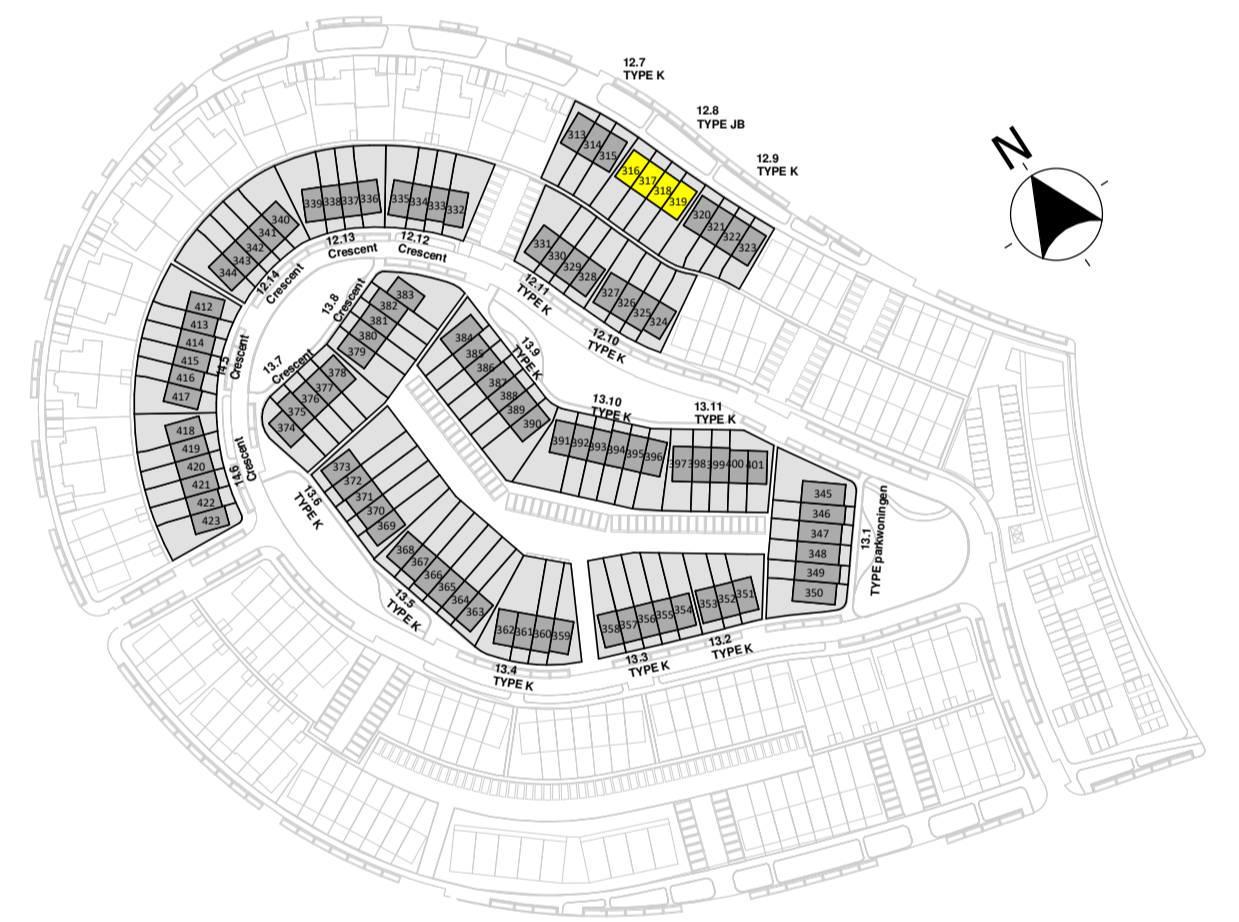
**TWEDE VERDIEPING**  
1 : 50

## Renvooi Algemeen

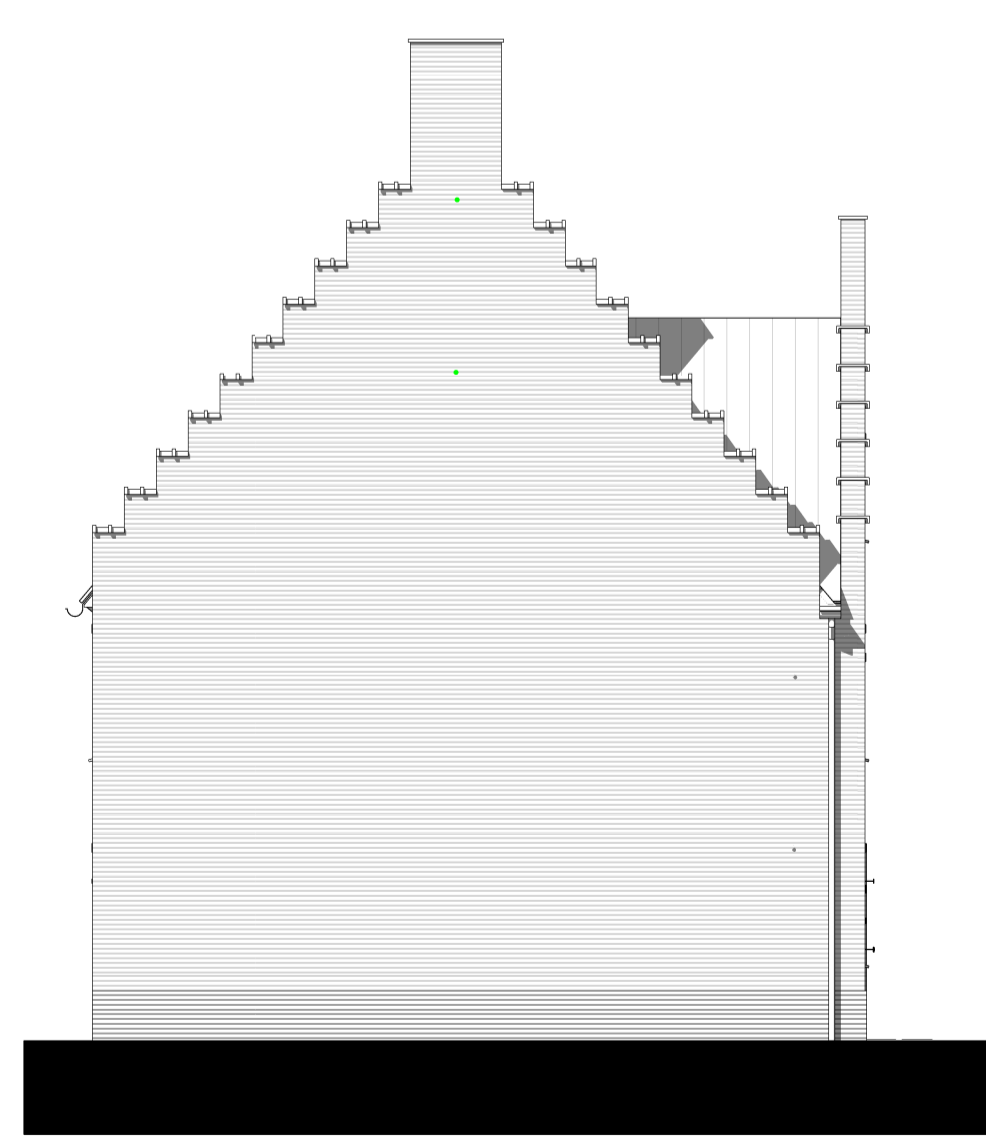
Exacte posities dakdoorvoeren worden nader bepaald  
 Positie keuken conform voorstel Dura Vermeer Bouw Midden West BV  
 Ventilatie rooster worden conform nader te bepalen berekeningen uitgevoerd  
 Aantal en positionering PV-panelen worden conform nader te bepalen berekeningen geplaatst. aangegeven panelen zijn bedoelt ter indicatie  
 Badkamers en toiletten op basis van T.O.  
 Keukenindeling (opstelplaats) conform keuken 0-tekeningen.  
 Posities en afmetingen spanten t.b.v. dakconstructie conform opgave constructeur  
 Stabiliteitswand achter trap op de begane grond en 1e verdieping conform opgave constructeur. Dikte wand maximaal 150mm.  
 Ventilatiestroosten zijn waar mogelijk verdekt opgesteld in de voor en achtergevels. Exacte posities aan de hand van nader te bepalen berekeningen  
 Positie kruipruik is indicatief, exacte posities worden nader bepaald.  
 Er is gebruik gemaakt van de krijtstreep methode t.b.v. het daglicht  
 Kleuren conform kleur en materiaalstaat

## Bouwkundig

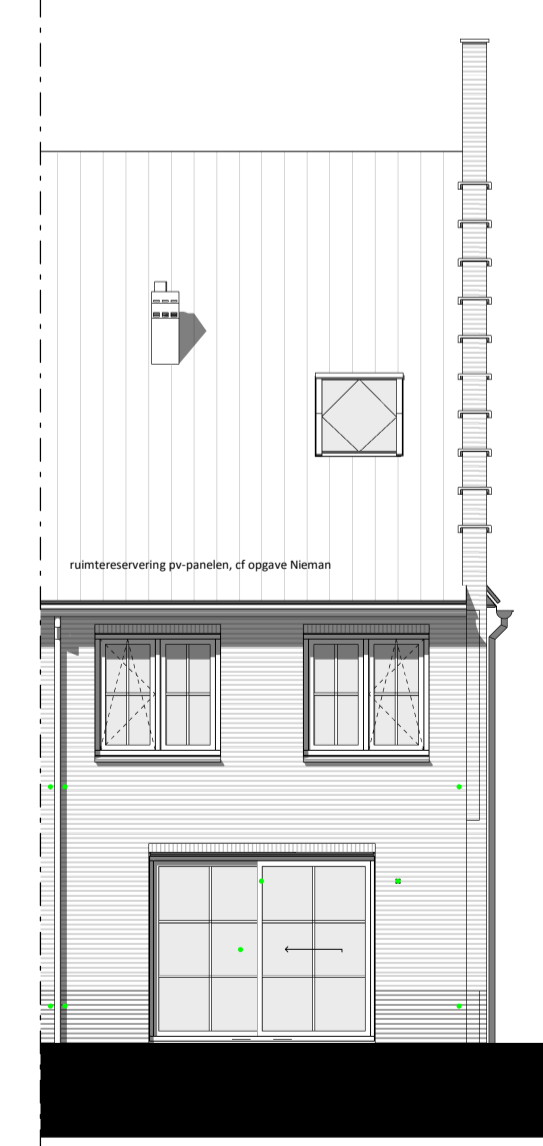
- |   |  |
|---|--|
| ▲ entree woning                             | ■ tegelwerk (conform showroom)                               |
| ⊙ bedrukker                                 | ■ tegelwerk op afschot (tpv douche (afvoer met drain))       |
| ⊕ deurbel                                   | ⊕ hangloilet   |
| ⊗ buitenlamp aanzicht                       | ⊕ fontein  |
| ⊕ rookmelder                                | ⊕ wastafel   |
| ⊕ licht (aansluit) punt plafond             | ⊕ meterkast  |
| ⊕ licht (aansluit) punt wand                | ⊕ opstelplaats cv-ketel                                      |
| ⊕ enkelpolige schakelaar                    | ⊕ opstelplaats wasmachine                                    |
| ⊕ serieschakelaar                           | ⊕ opstelplaats wasdroger                                     |
| ⊕ wisselschakelaar                          | ⊕ mechanische ventilatie                                     |
| ⊕ contactdoos enkelvoudig                   | ⊕ verdeler vloerverwarming                                   |
| ⊕ contactdoos tweevoudig                    | ⊕ radiator   |
| ⊕ aansluitpunt niet bedraad                 | ⊕ contactdoos enkelvoudig voor afzuigkap                     |
| ⊕ aansluitpunt bedraad                      | ⊕ aansluitpunt bedraad voor thermostaat                      |
| ⊕ mechanische ventilatie plafond            | ⊕ aansluitpunt bedraad voor bediening mechanische ventilatie |
| ⊕ ventilatie afvoer wand opbouw             | ⊕ aansluitpunt gas   |
| ⊕ ventilatie afvoer wandrooster             | ⊕ loze leiding tbv boiler                                    |
| ⊕ constructief spant                        | ⊕ glaspaneel   |
| ⊕ ventilatie rooster                        | ⊕ paneel   |
| ⊕ aansluitpunt telecommunicatienetwerk (HS) | ⊕ douchekraan  |



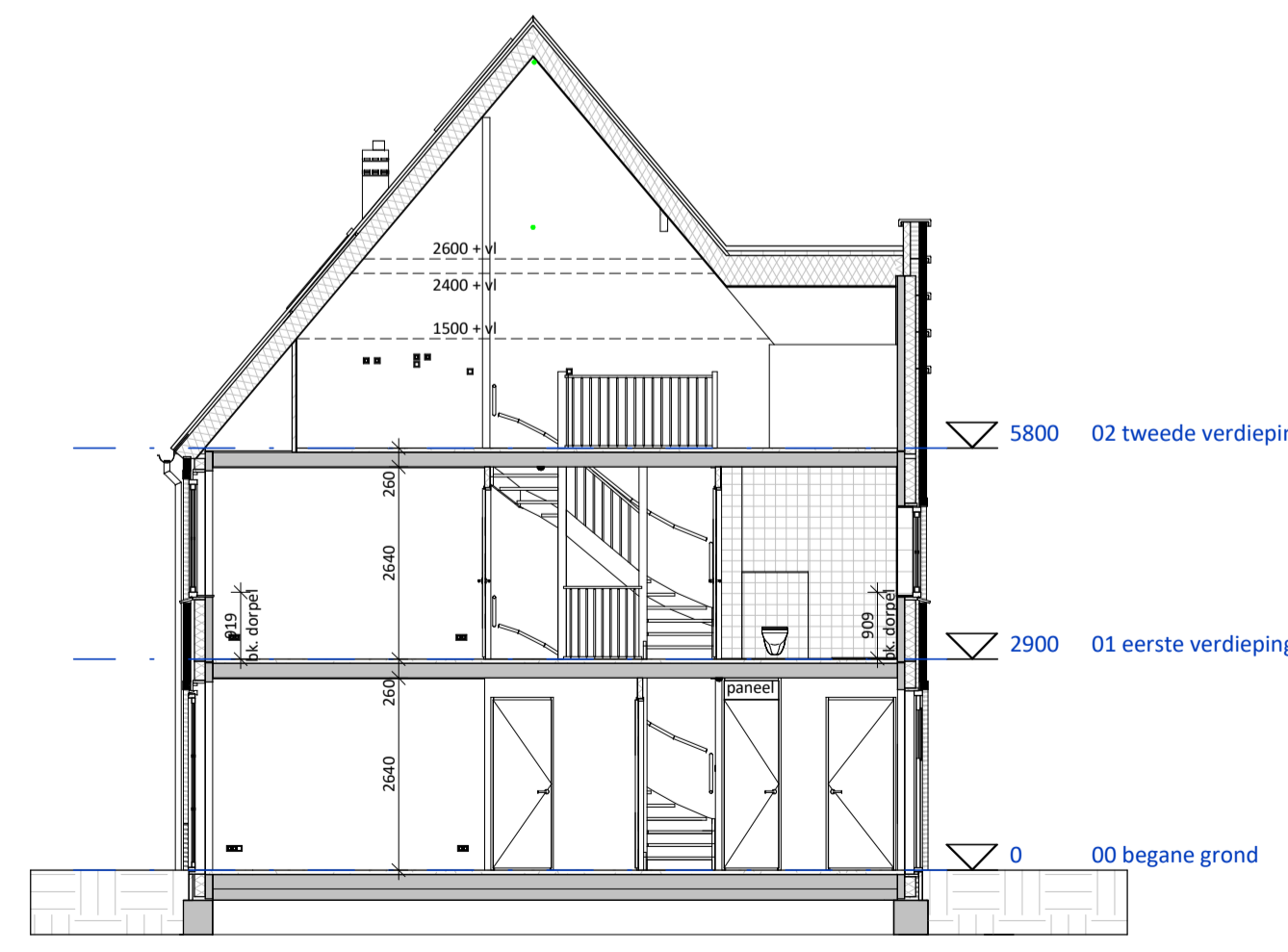
**VOORGEVEL**  
1 : 100



**LINKERGEVEL**  
1 : 100



**ACHTERGEVEL**  
1 : 100



**DOORSNEDE**  
1 : 100



**TudorPark**  
— excellent living —

**DURAVERMEER**  
Waar maken van additie  
Dura Vermeer Bouw Midden West BV  
Spartanweg 31  
Postbus 439  
2100 AK Heemstede  
Telefoon: (023) 752 97 00  
Fax: (023) 752 97 90  
E-mail: dvb-mw@duravermeer.nl

**OPMERKINGEN:**  
Positie PV panelen en aantallen kunnen verschillen per woning.  
Dit teest te maken met de positie van de woning.  
Zonnepanelen zoals deze geplaatst zijn op de tekening zijn indicatief en daar kunnen geen rechten aan ontleend worden.

tek. nr. :	<b>BV.BNR319</b>	fase :	<b>verkoop</b>
gesehen :	Checker	datum :	2018/09/05
getekend :	VDNDP Bouwingenieurs bv	geregistreerd :	
afmeting :	A1	wijzigingsnummer :	
project :	<b>TUDORPARK</b>		
onderdeel:	<b>Verkoopblad blok 12.8 - BNR 319</b>		
		school status :	As indicated
		definitief :	definitief
		projectnummer :	1132