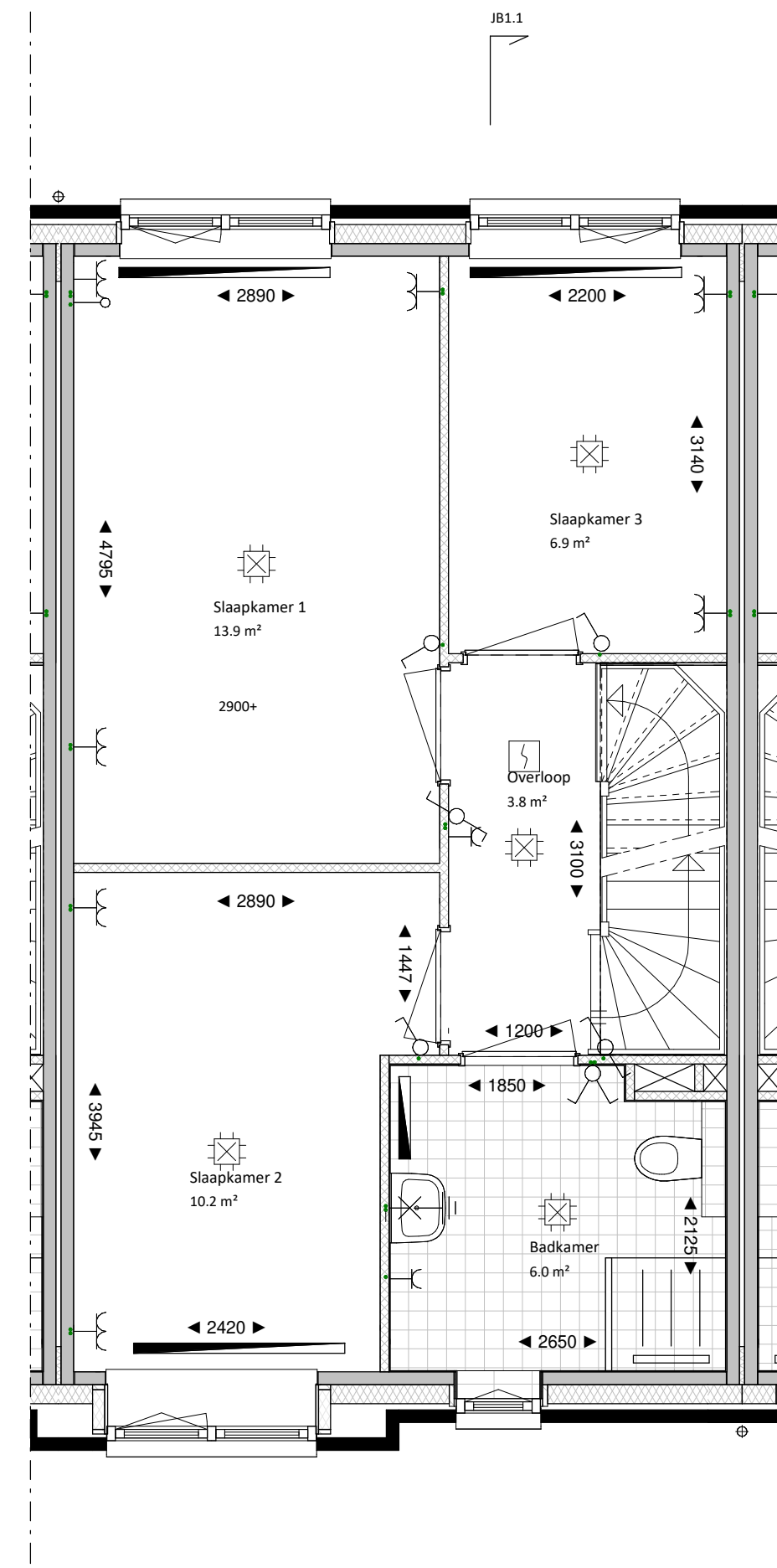
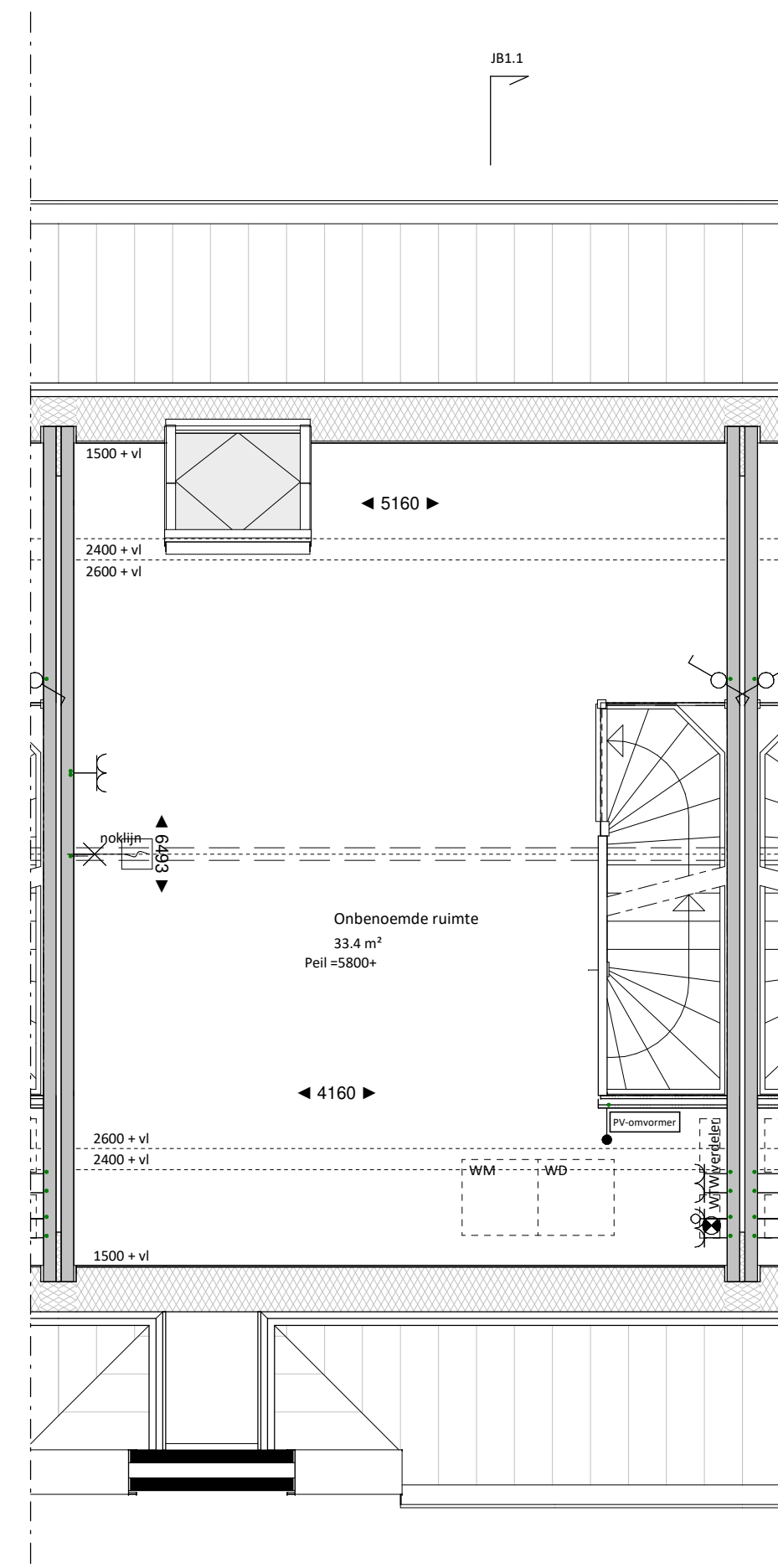


**BEGANEGROND**  
1 : 50



**EERSTE VERDIEPING**  
1 : 50



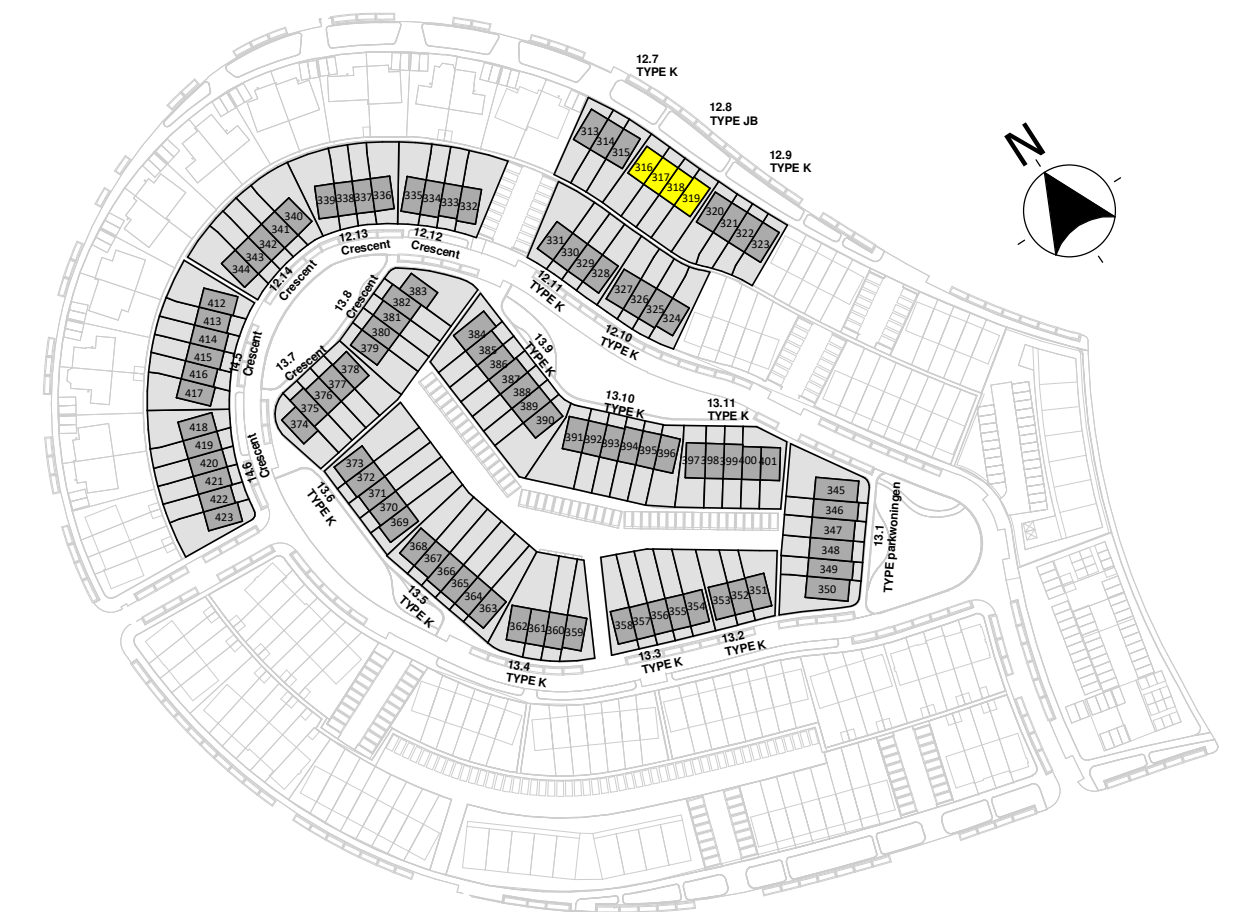
**TWEDE VERDIEPING**  
1 : 50

## Renvooi Algemeen

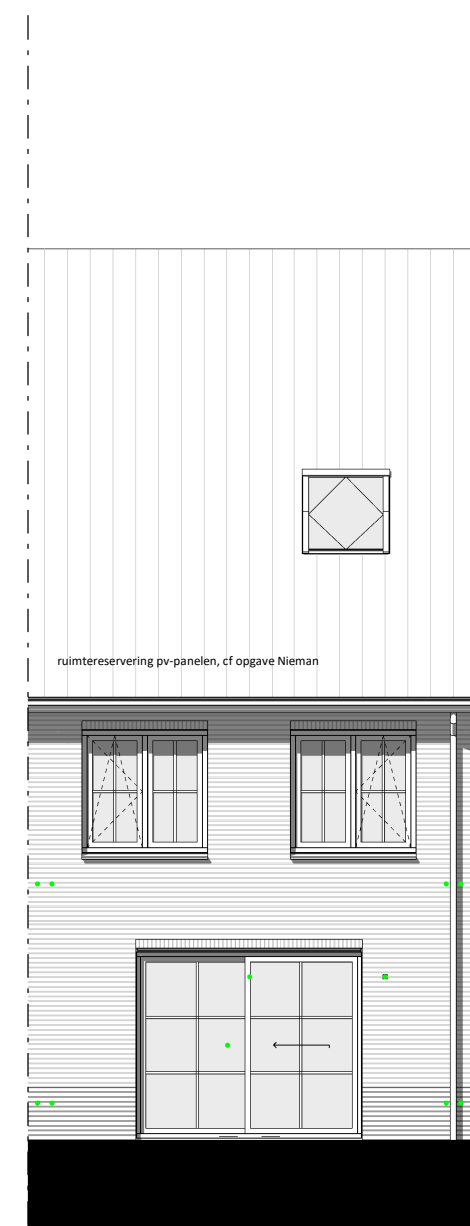
- Exacte posities dakdoorvoeren worden nader bepaald
- Positie keuken conform voorstel Dura Vermeer Bouw Midden West BV
- Ventilatie rooster worden conform nader te bepalen berekeningen uitgevoerd
- Aantal en positionering PV-panelen worden conform nader te bepalen berekeningen geplaatst. aangegeven panelen zijn bedoeld ter indicatie
- Badkamers en toiletten op basis van T.O.
- Keukenindeling (opstelplaats) conform keuken 0-tekeningen.
- Posities en afmetingen spanten t.b.v. dakconstructie conform opgave constructeur
- Stabiliteitswand achter trap op de begane grond en 1e verdieping conform opgave constructeur. Dikte wand maximaal 150mm.
- Stabiliteitsroosters zijn waar mogelijk verdekt opgesteld in de voor en achtergevels. Exacte posities aan de hand van nader te bepalen berekeningen
- Positie kruipruik is indicatief, exacte posities worden nader bepaald.
- Er is gebruik gemaakt van de krijtstreep methode t.b.v. het daglicht
- Kleuren conform kleur en materiaalstaat

## Bouwkundig

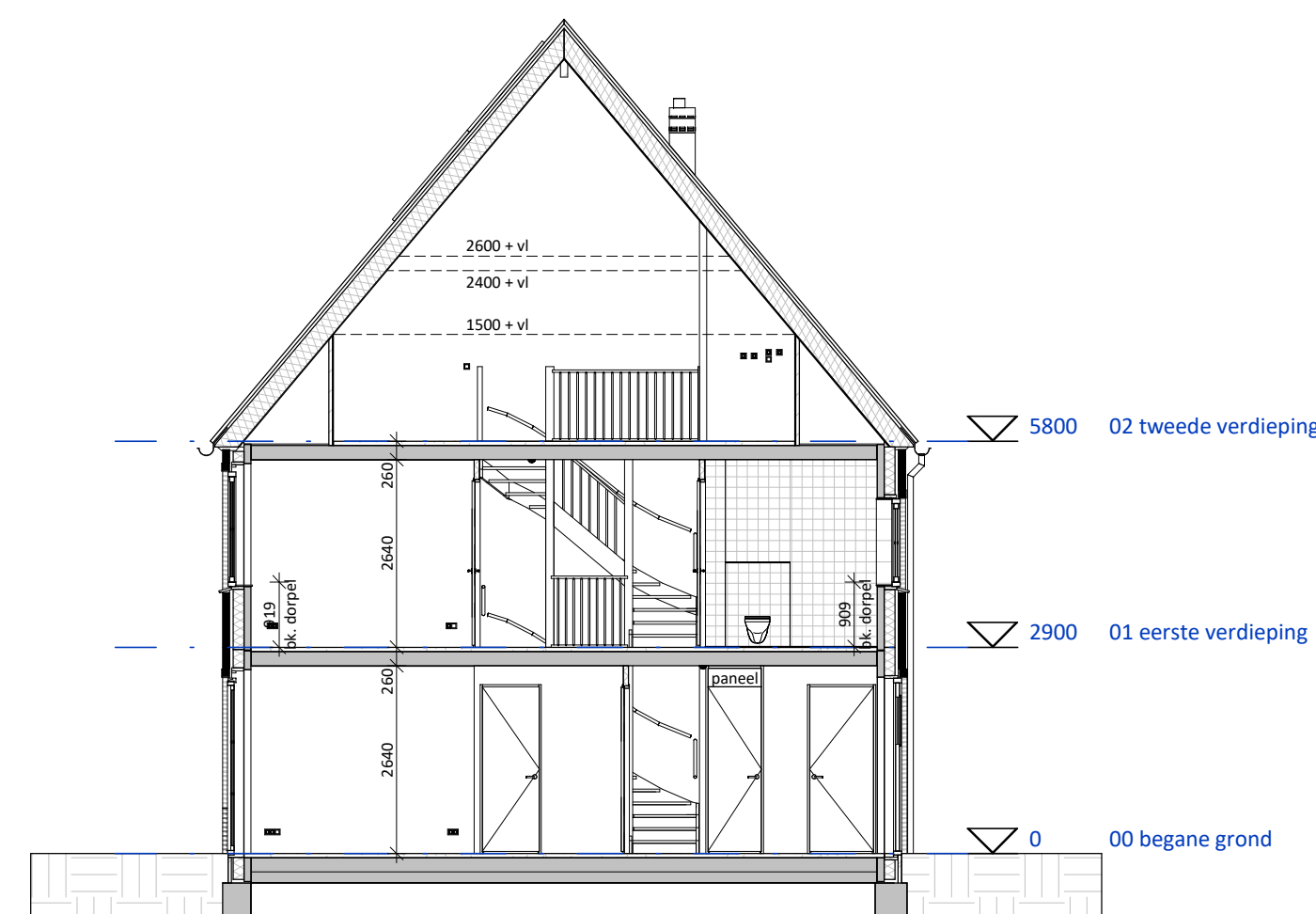
▲ entree woning	■ tegelwerk (conform showroom)
⊙ bedrukker	■ tegelwerk op afschot (tpv douche (afvoer met drain))
⊕ deurbel	⊕ hangloilet
⊗ buitenlamp aanzicht	⊕ fontein
⊞ rookmelder	⊕ wastafel
⊗ licht (aansluit) punt plafond	⊕ meterkast
⊞ licht (aansluit) punt wand	⊕ opstelplaats cv-ketel
⊞ licht (aansluit) punt wand (armatuur)	⊕ WM
⊞ enkelpolige schakelaar	⊕ WD
⊞ serieschakelaar	⊕ MV
⊞ wisselschakelaar	⊕ verdelers vloerverwarming
⊞ contactdoos enkelvoudig	⊕ radiator
⊞ contactdoos tweevoudig	⊕ contactdoos enkelvoudig voor afzuigkap
⊞ aansluitpunt niet bedraad	⊕ aansluitpunt bedraad voor thermostaat
⊞ aansluitpunt bedraad	⊕ aansluitpunt bedraad voor bediening mechanische ventilatie
⊞ mechanische ventilatie plafond	⊕ aansluitpunt gas
⊞ ventilatie afvoer wand opbouw	⊕ loze leiding tbv boiler
⊞ ventilatie afvoer wandrooster	⊕ glaspaneel
⊞ constructief spant	⊕ paneel
⊞ ventilatie rooster	⊕ douchekraan
⊞ aansluitpunt telecommunicatienetwerk (HS)	



**VOORGEVEL**  
1 : 100



**ACHTERGEVEL**  
1 : 100



**DOORSNEDE**  
1 : 100



**TudorPark**  
— excellent living —

**OPMERKINGEN:**  
Positie PV panelen en aantallen kunnen verschillen per woning. Dit heeft te maken met de positie van de woning. Zonnepanelen zoals deze geplaatst zijn op de tekening zijn indicatief en daar kunnen geen rechten aan ontleend worden.

**DURAVERMEER**  
Natuur van architectuur

Dura Vermeer Bouw Midden West BV  
Spaarweg 31  
Postbus 439  
2100 AK Heemstede  
Telefoon: (023) 752 97 00  
Fax: (023) 752 97 90  
E-mail: dvb-mw@duravermeer.nl

tek. nr. :	<b>BV.BNR317</b>	fase :	<b>verkoop</b>
groot. :	Checker	datum :	2018/09/05
getekend :	VDNDP Bouwingenieurs bv	gemaakt :	
afmeting :	A1	wijzigingsnummer :	
project :	<b>TUDORPARK</b>		
onderdeel:	<b>Verkoopblad blok 12.8 - BNR 317</b>		
		schaal :	As indicated
		status :	definitief
		projectnummer :	1132