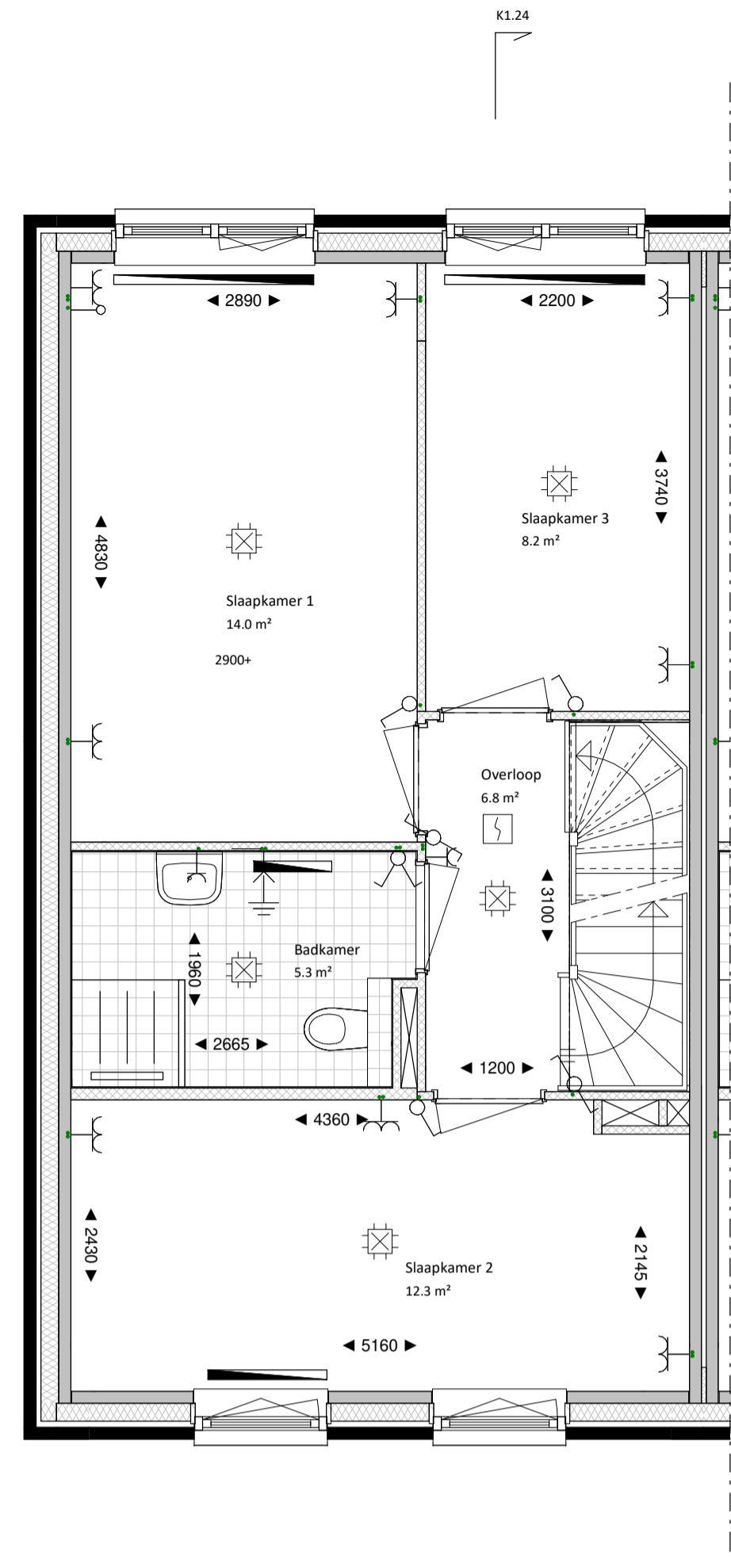
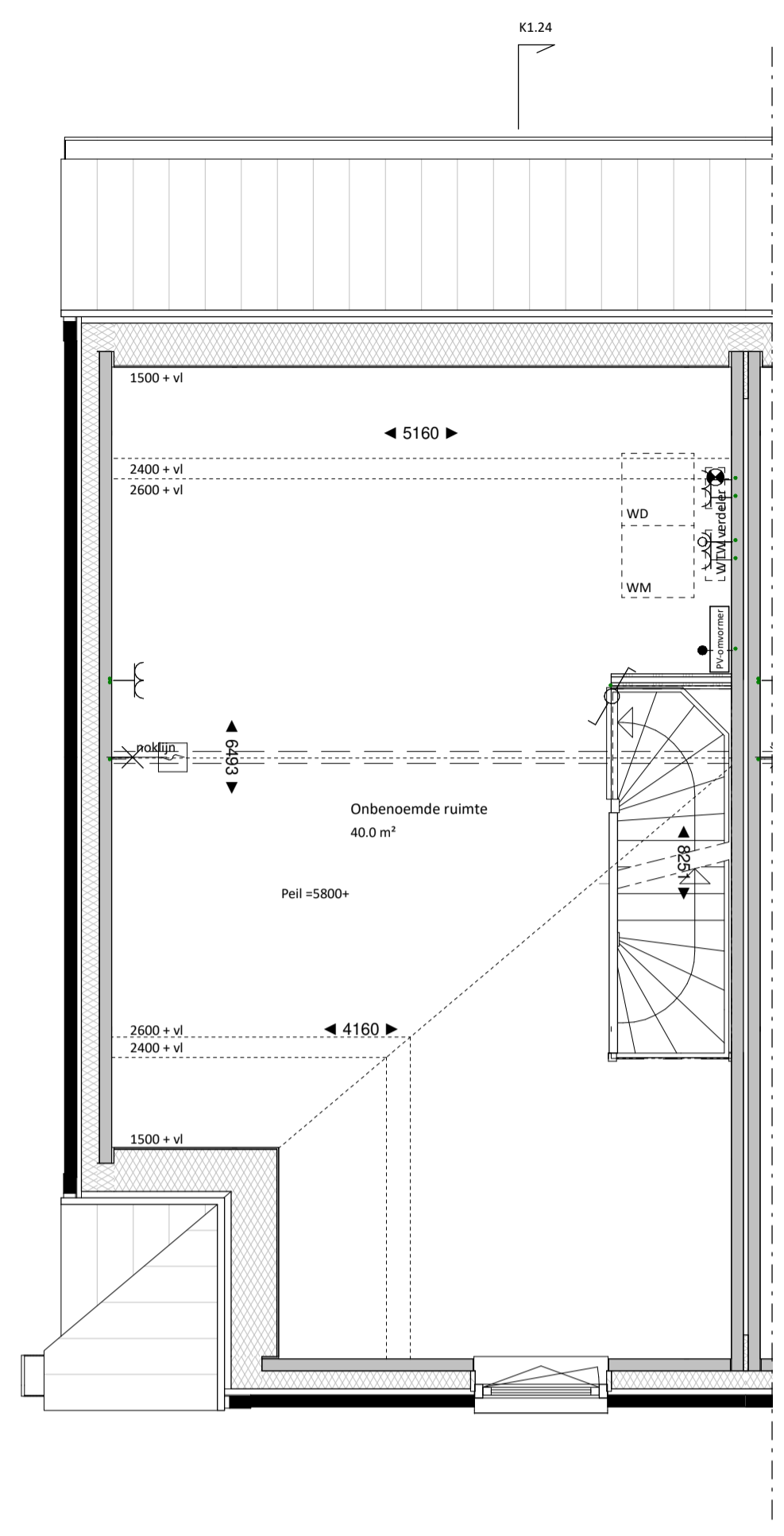


**BEGANEGROND**  
1 : 50



**EERSTE VERDIEPING**  
1 : 50



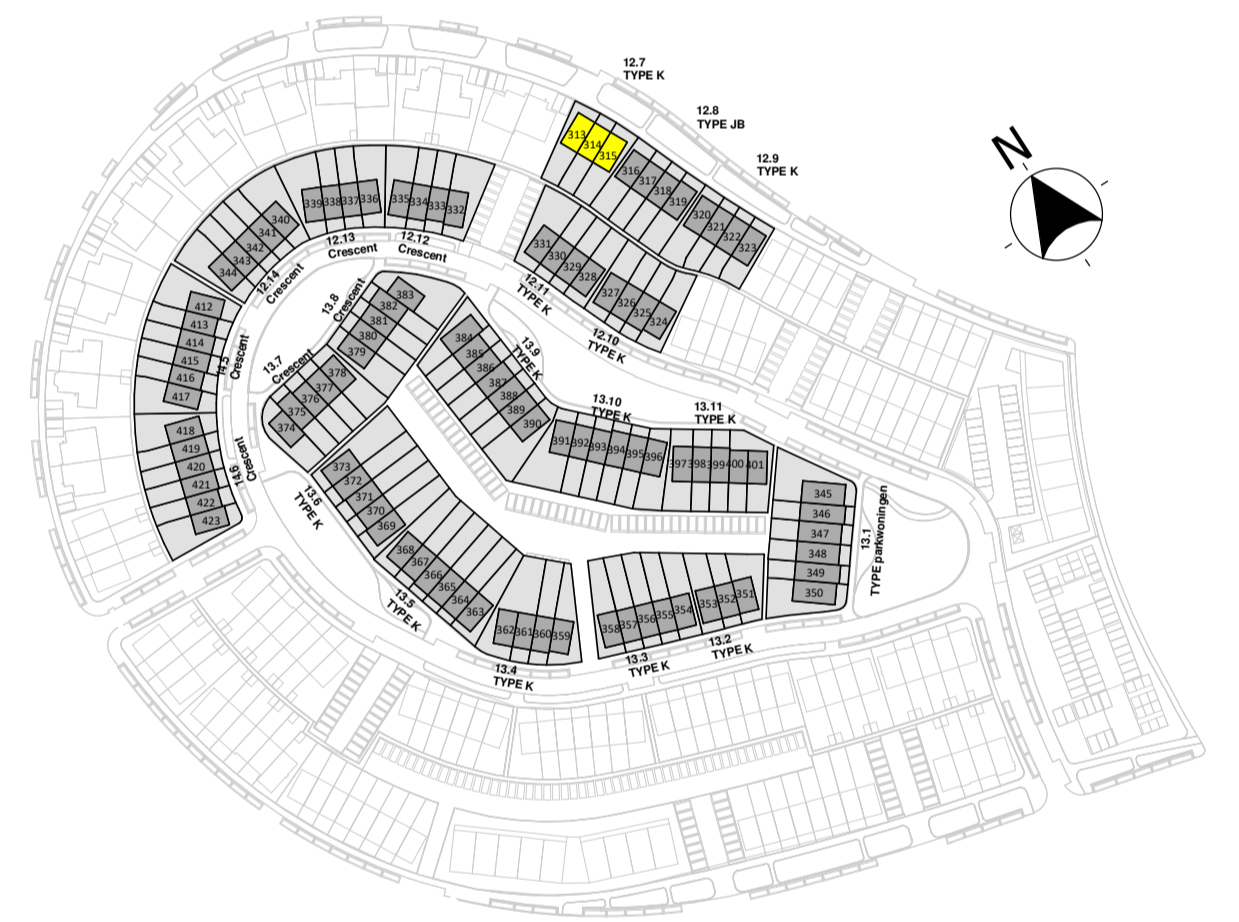
**TWEDE VERDIEPING**  
1 : 50

## Renvooi Algemeen

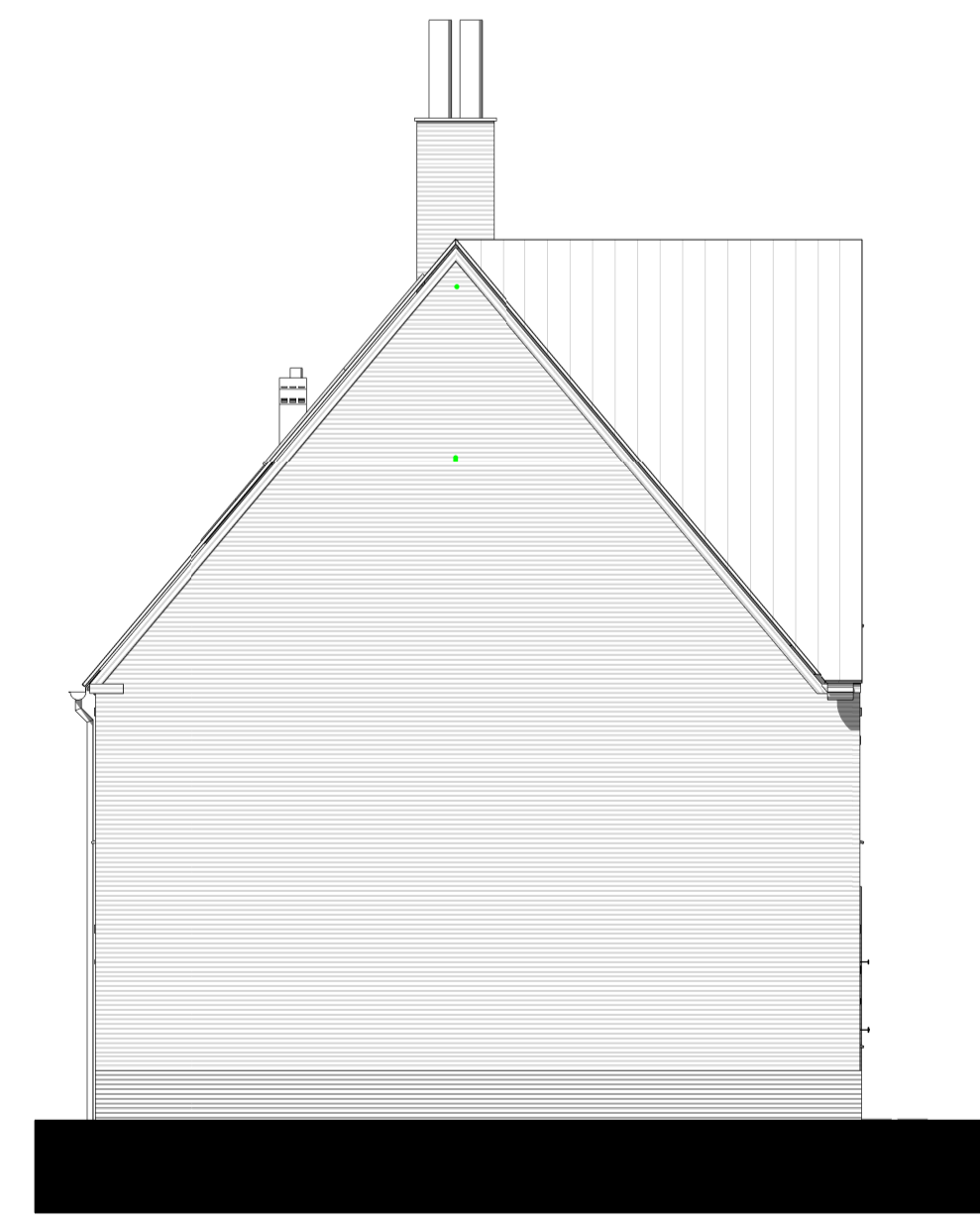
Exacte posities dakdoorvoeren worden nader bepaald  
 Positie keuken conform voorstel Dura Vermeer Bouw Midden West Bv  
 Ventilatie rooster worden conform nader te bepalen berekeningen uitgevoerd  
 Aantal en positionering PV-panelen worden conform nader te bepalen berekeningen geplaatst. aangegeven panelen zijn bedoelt ter indicatie  
 Badkamers en toiletten op basis van T.O.  
 Keukenindeling (opstelplaats) conform keuken 0-tekeningen.  
 Posities en afmetingen spanten t.b.v. dakconstructie conform opgave constructeur  
 Stabiliteitswand achter trap op de begane grond en 1e verdieping conform opgave constructeur. Dikte wand maximaal 150mm.  
 Ventilatiestroepen zijn waar mogelijk verdekt opgesteld in de voor- en achtergevels. Exacte posities aan de hand van nader te bepalen berekeningen  
 Positie kruipruik is indicatief, exacte posities worden nader bepaald.  
 Er is gebruik gemaakt van de krijtstreep methode t.b.v. het daglicht  
 Kleuren conform kleur en materiaalstaat

## Bouwkundig

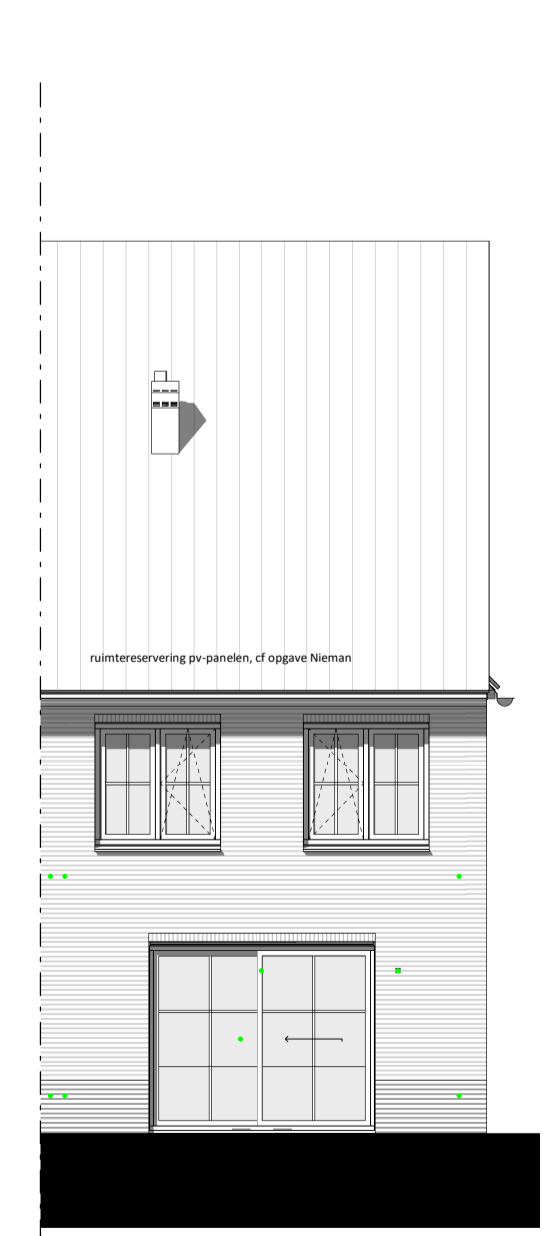
- |   |   |
|---|---|
| ▲ entree woning                             | ■ tegelwerk (conform showroom)                          |
| ⊙ bedrukker                                 | ■ tegelwerk op afschot t.p.v. douche (afvoer met drain) |
| ⊕ deurbel                                   | ⊕ hangloilet  |
| ⊗ buitenlamp aanzicht                       | ⊕ fontein   |
| ⊕ rookmelder                                | ⊕ wastafel  |
| ⊕ licht (aansluit) punt plafond             | ⊕ meterkast   |
| ⊕ licht (aansluit) punt wand                | ⊕ opstelplaats cv-ketel                                 |
| ⊕ enkelpolige schakelaar                    | ⊕ opstelplaats wasmachine                               |
| ⊕ serieschakelaar                           | ⊕ opstelplaats wasdroger                                |
| ⊕ wisselschakelaar                          | ⊕ mechanische ventilatie                                |
| ⊕ contactdoos enkelvoudig                   | ⊕ verdeler vloerverwarming                              |
| ⊕ contactdoos tweevoudig                    | ⊕ radiator  |
| ⊕ aansluitpunt niet bedraad                 | ⊕ contactdoos enkelvoudig voor afzuigkap                |
| ⊕ aansluitpunt bedraad                      | ⊕ aansluitpunt bedraad voor thermostaat                 |
| ⊕ mechanische ventilatie plafond            | ⊕ aansluitpunt gas                                      |
| ⊕ ventilatie afvoer wand opbouw             | ⊕ loze leiding t.b.v. boiler                            |
| ⊕ ventilatie afvoer wandrooster             | ⊕ glaspaneel  |
| ⊕ constructief spant                        | ⊕ paneel  |
| ⊕ ventilatie rooster                        | ⊕ douchekraan   |
| ⊕ aansluitpunt telecommunicatienetwerk (HS) |   |



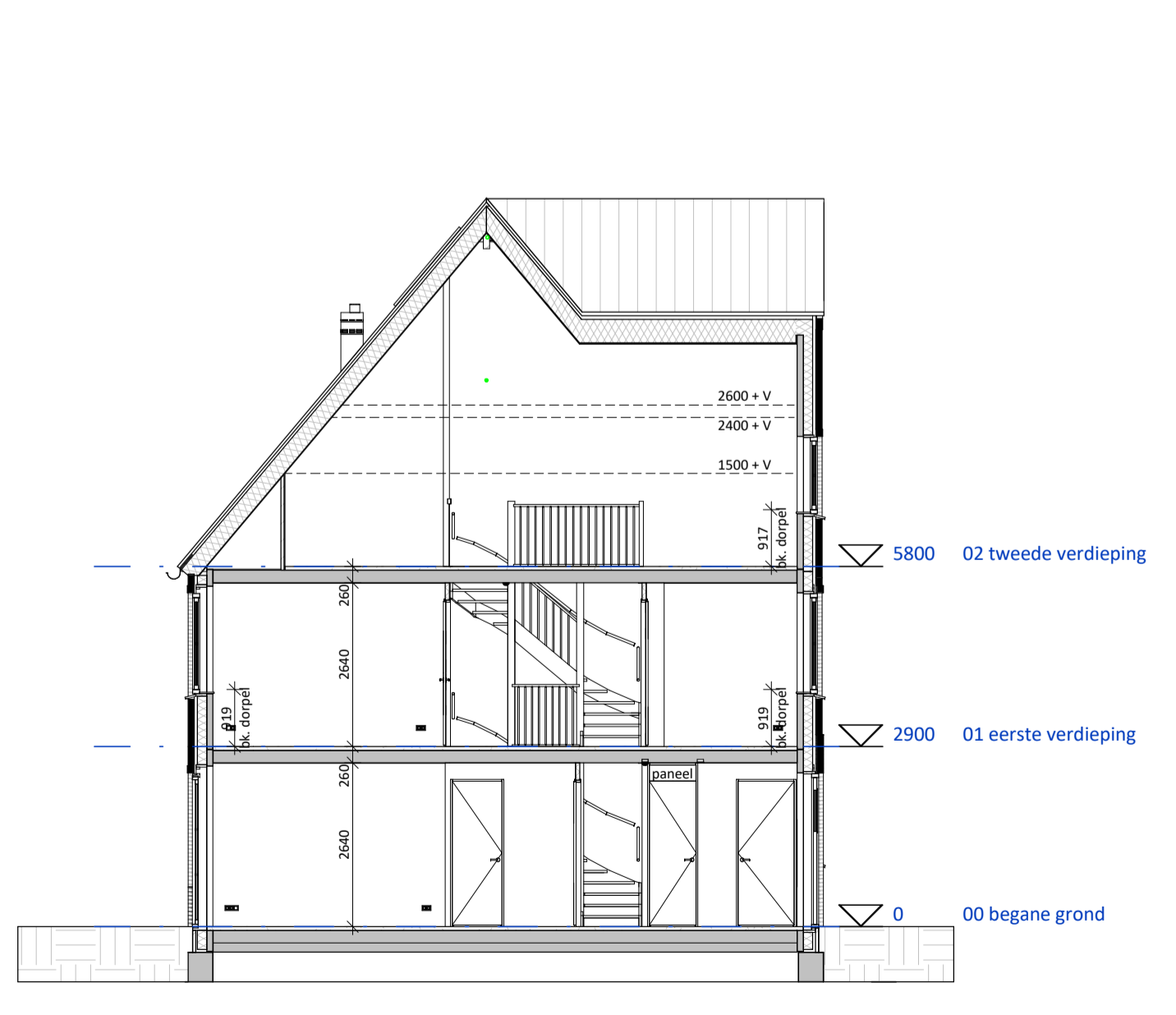
**VB - 12.7K - BNR 28 - Voorgevel**  
1 : 100



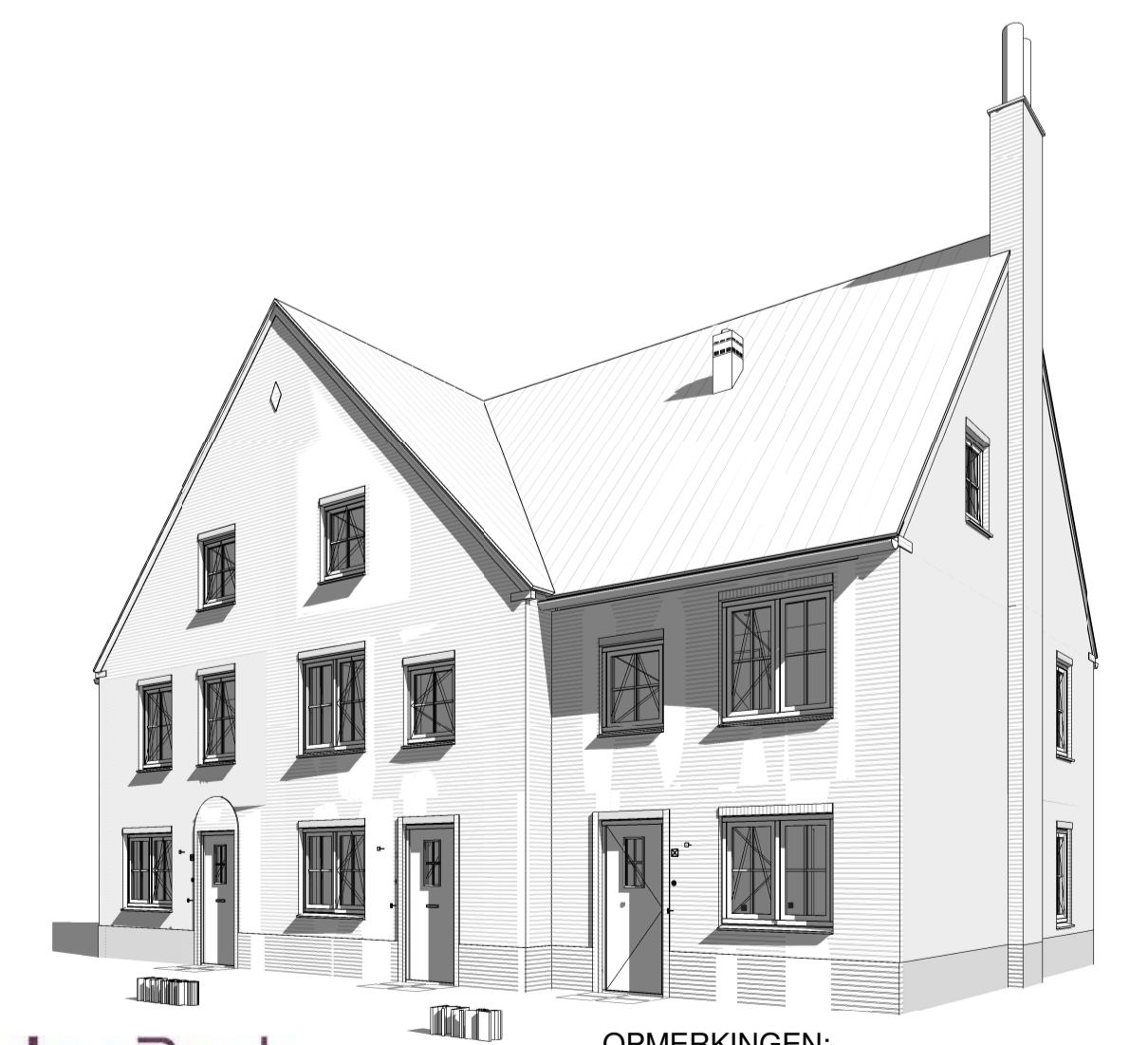
**LINKERGEVEL**  
1 : 100



**ACHTERGEVEL**  
1 : 100



**DOORSNEDE**  
1 : 100



**TudorPark**  
— excellent living —

**OPMERKINGEN:**  
 Positie PV panelen en aantallen kunnen verschillen per woning.  
 Dit teest te maken met de positie van de woning.  
 Zonnepanelen zoals deze geplaatst zijn op de tekening zijn indicatief  
 en daar kunnen geen rechten aan ontleend worden.

tek. nr. :	<b>BV.BNR315</b>	fase :	<b>verkoop</b>
groot. :	Checker	datum :	2018/09/05
getekend :	VDNDP Bouwingenieurs bv	grootjeft :	
afmeting :	A1	wijzigingsnummer :	
project :	<b>TUDORPARK</b>	school :	As indicated
onderdeel :	<b>Verkoopblad blok 12.7_BNR 315</b>	status :	definitief
		projectnummer :	1132

**DURAVERMEER**  
*Waarborgen van ambities*  
 Dura Vermeer Bouw Midden West Bv  
 Spaarweg 31  
 Postbus 439  
 2100 AK Heemstede  
 Telefoon: (023) 752 97 00  
 Fax: (023) 752 97 90  
 E-mail: dvb-mw@duravermeer.nl