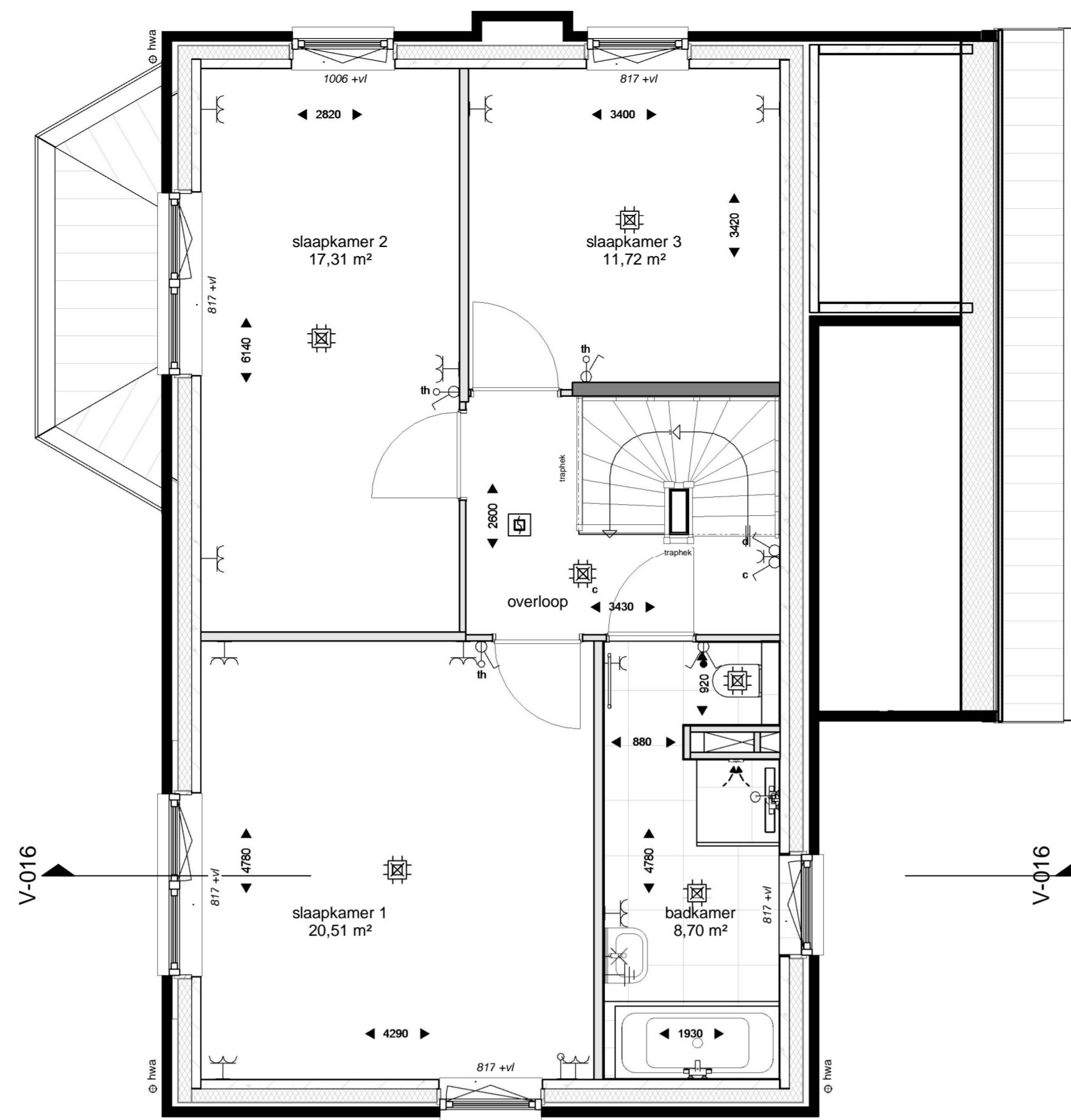
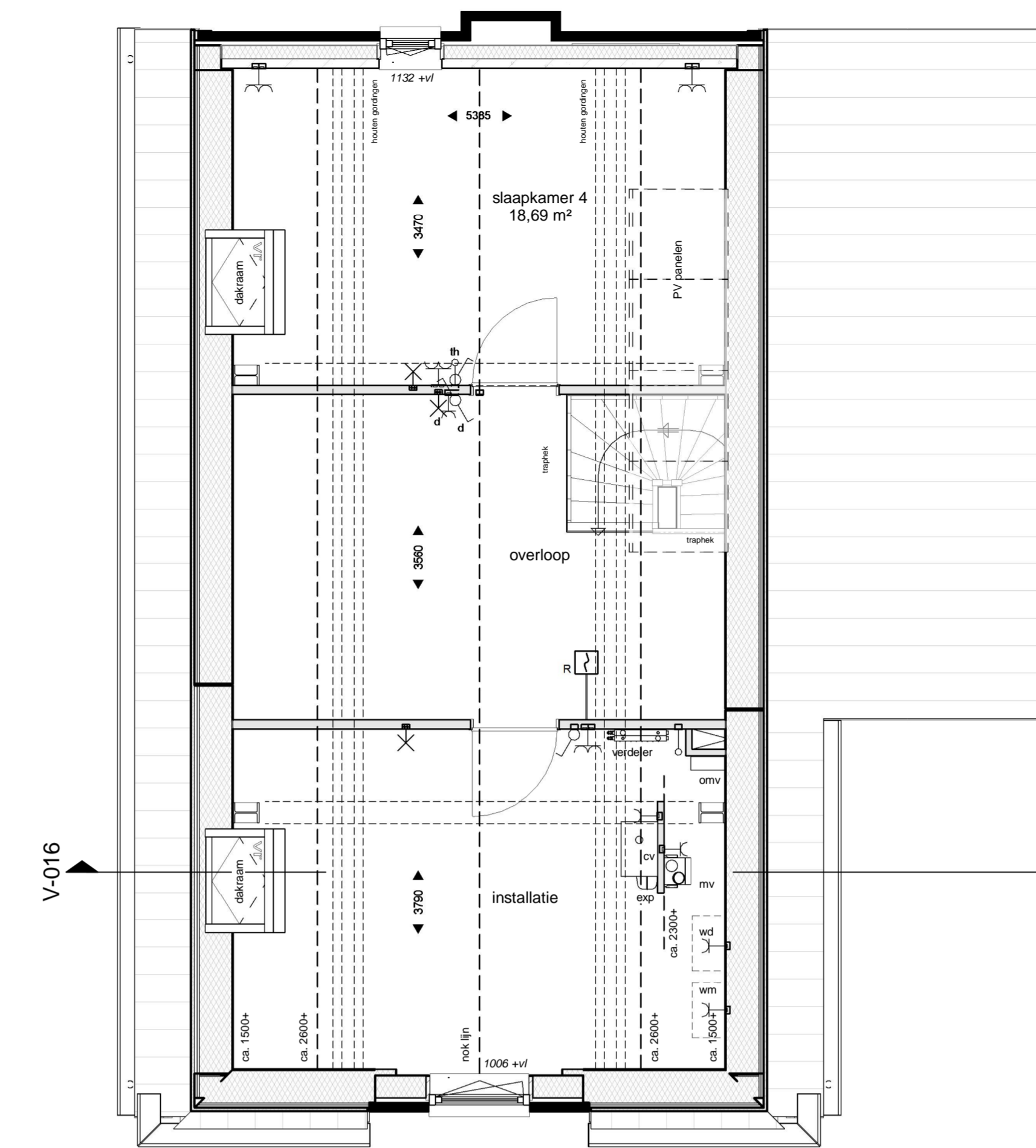


**BEGANEGROUND**  
1 : 50



**EERSTE VERDIEPING**  
1 : 50



**TWEDE VERDIEPING**  
1 : 50

**RENVOOI - ALGEMEEN**

Positie keuken-installaties conform Nul-tekening showroom  
 Badkamers en toiletten op basis van Nul-tekening showroom  
 Posities en afmetingen spanten t.b.v. dakconstructie conform opgave constructeur  
 Ventilatieroosters zijn verdekt achter het metselwerk geïnstalleerd  
 WBDBO: Weerstand Brand Doorslag en Brand Overslag  
 Genoemde maatvoering is indicatief

**BOUWKUNDIG**

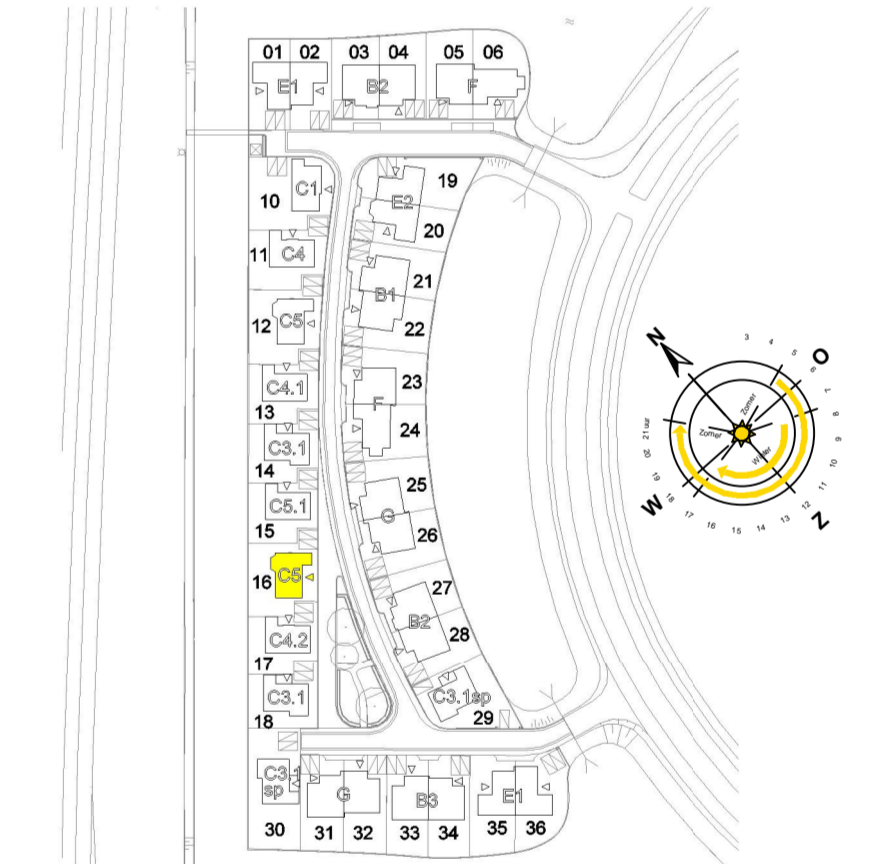
- Prefab beton
- Isolatie
- Metselwerk
- Lichte scheidingswand
- Tegelwerk
- Houtskeldebouw-wand
- MV Opstelplaats Mechnische ventilatie box
- CV Opstelplaats CV-ketel
- WD Opstelplaats wasdroger
- WM Opstelplaats wasmachine
- MV afzuigpunt (plafond)
- MV afzuigpunt (wand)
- Verdelers vloerverwarming
- hwa Hemelwaterafvoer
- Entree woning
- Toilet
- Wastafel/ fontein
- Meterkast
- Rookmelder
- VR Ventilatierooster
- Omvormer PV-panelen
- Radiator

**INSTALLATIES**

- enkelpolige schakelaar lichtpunt
- dubbelpolige schakelaar lichtpunt
- wisselschakelaar lichtpunt
- plafondlichtpunt
- wandlichtpunt (buitenlichtpunt waterdicht)
- enkele wandcontactdoos met randaarde
- dubbele wandcontactdoos met randaarde
- perilex wandcontactdoos
- schel
- bedrukker
- leiding (bedraad)
- leiding (loos)

**Peilmaten**

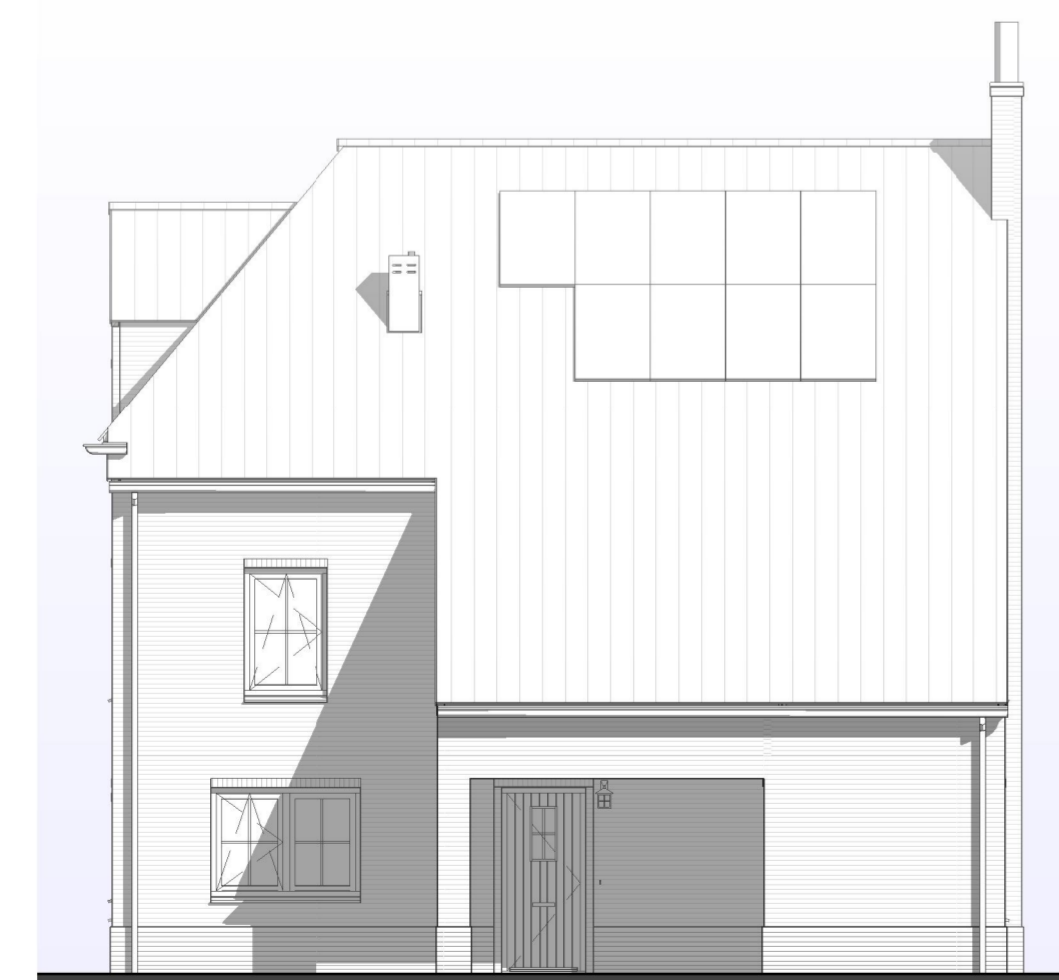
Peil = bovenkant afgewerkte vloer begane grond tegenover NAP  
 Veld 1&2 woningtype B1 t/m B3, C3.1sp, C4.1, E1, E2, F en G: - 4.05m  
 Veld 1&2 woningtype C1, C3.1, C4, C4.2, C5 en C5.1: - 4.00m  
 Veld 1&2 bergingen type E: - 4.15m



**Situatie**  
1 : 2000



**VOORGEVEL**  
1 : 100



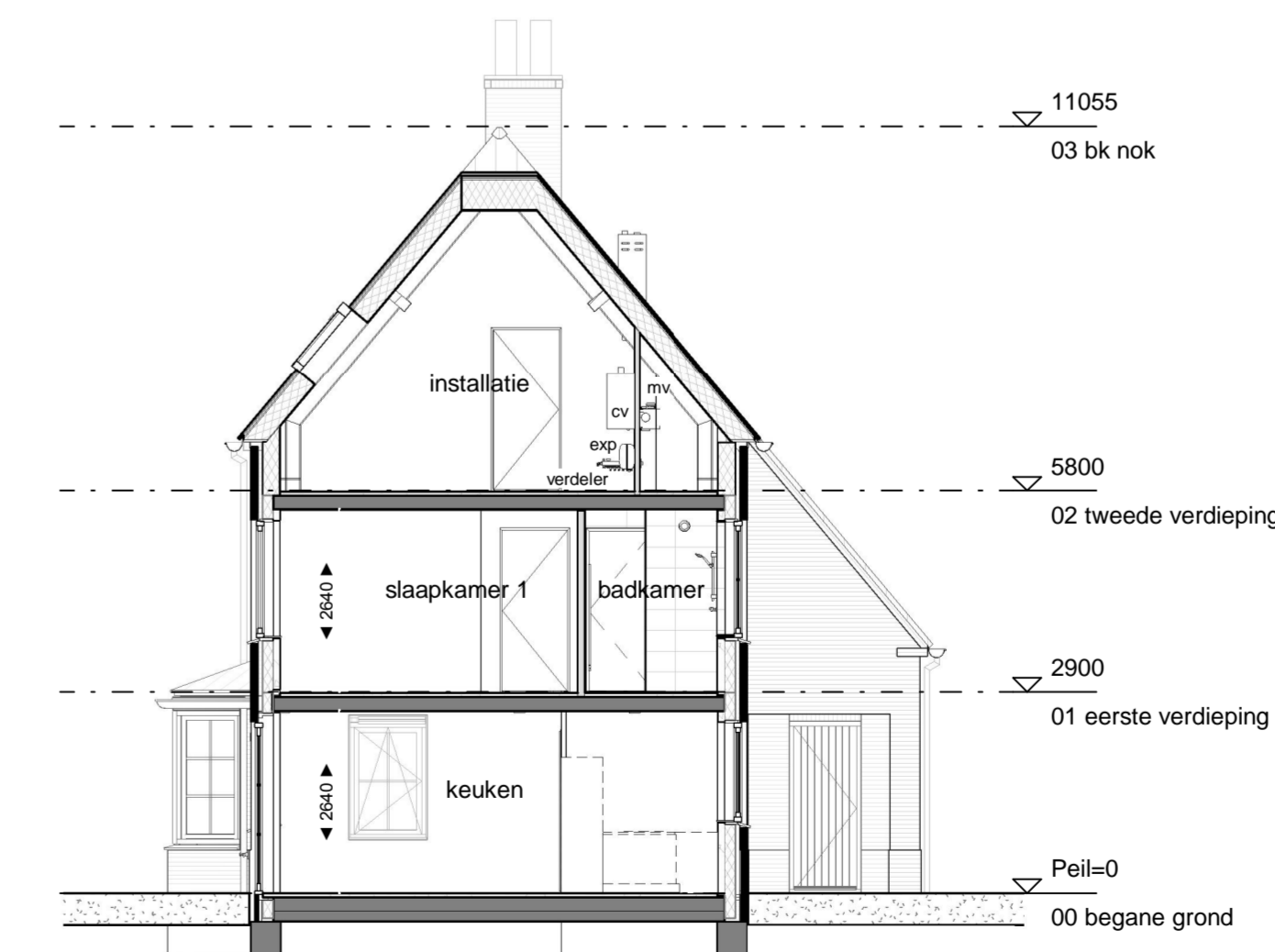
**RECHTERGEVEL**  
1 : 100



**ACHTERGEVEL**  
1 : 100



**LINKERGEVEL**  
1 : 100



**DOORSNEDE V-016**



**TudorPark**  
— excellent living —

**OPMERKINGEN:**  
PV panelen zoals deze geplaatst zijn op de tekening zijn indicatief en daar kunnen geen rechten aan ontleend worden.

<b>DURA VERMEER</b> Werkruimte van nu af toe		tek. nr. : <b>V_100_S_016</b>	fase : <b>Verkoop</b>
gezien : -	datum : 20-04-2018	gesteld : DV	gewijzigd : 15-05-2018
afmeting : A1 verlengd	wijzigingsnummer : B	project : <b>Tudorpark fase II</b>	
Dura Vermeer, Bouw Midden West BV Spaarnweg 31 2142 EN Cransburg Postbus 439 2100 AK Heemstede Telefoon: (023) 752 97 00 E-mail: oib-mw@dura-vermeer.nl		onderdeel: <b>type C5</b>	schaal: <b>1:50 / 1:100</b>
		<b>Bouwnummer 016</b>	status: <b>Definitief</b>
			projectnummer: <b>A313</b>