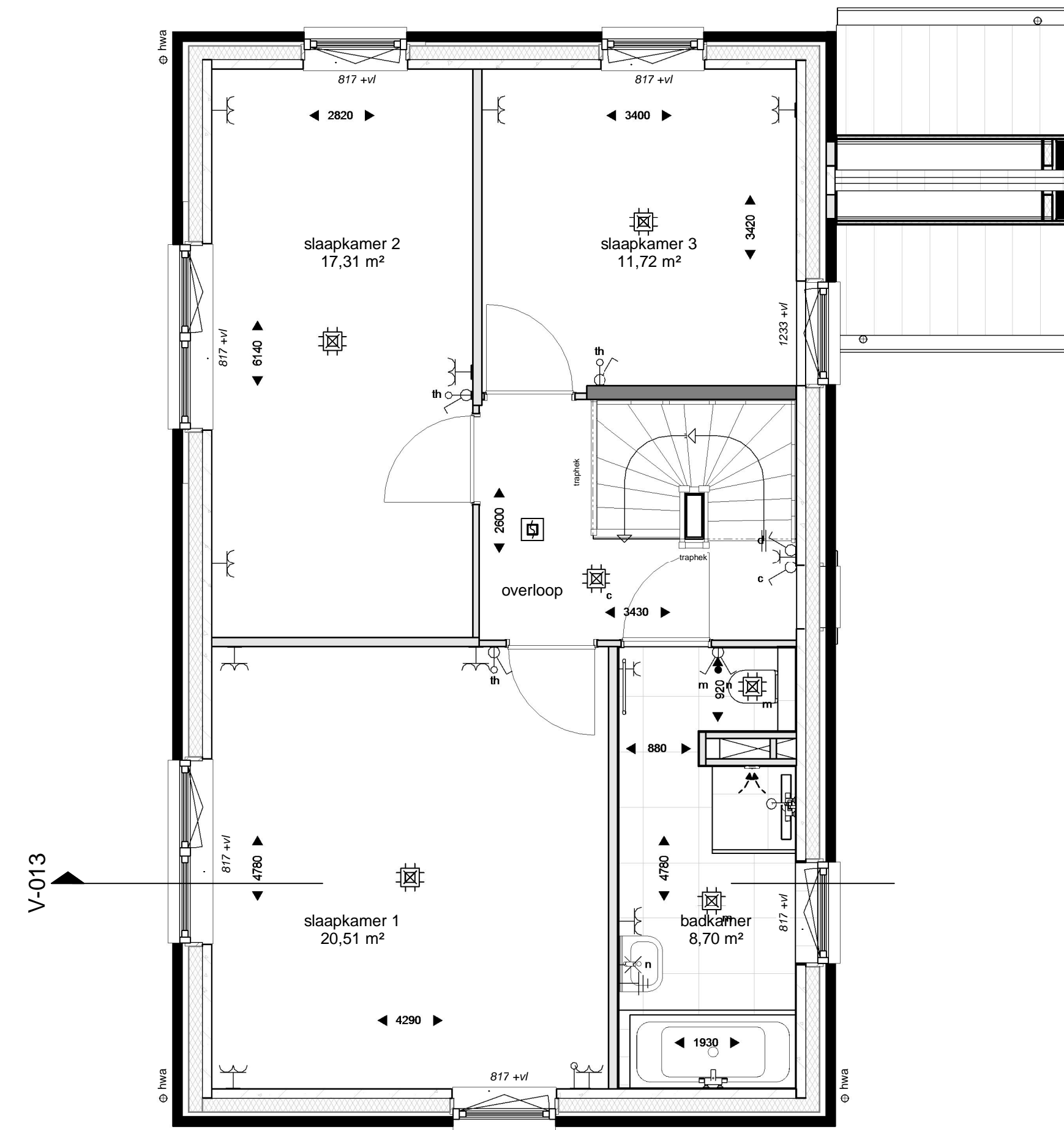
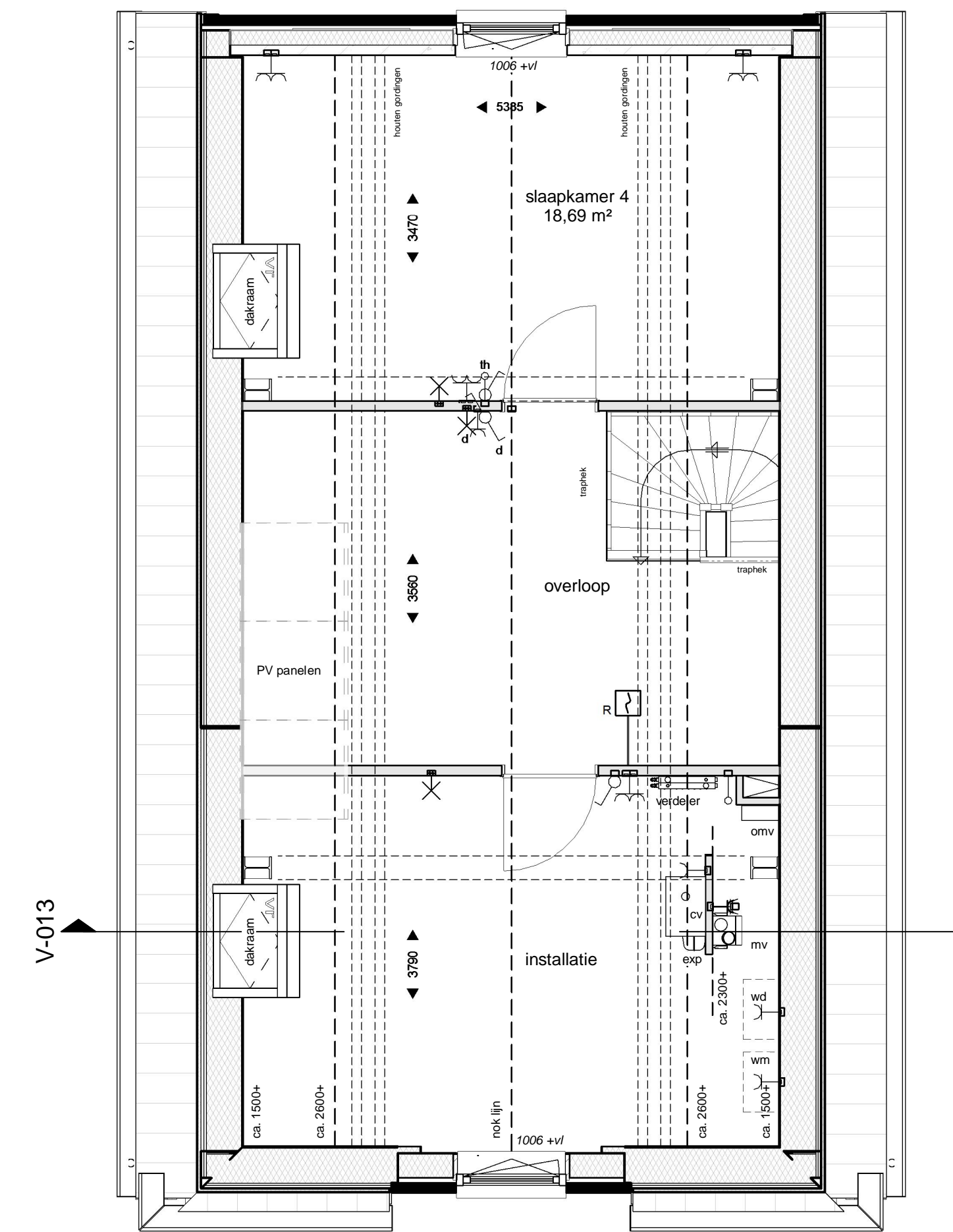


BEGANEGROUND
1 : 50



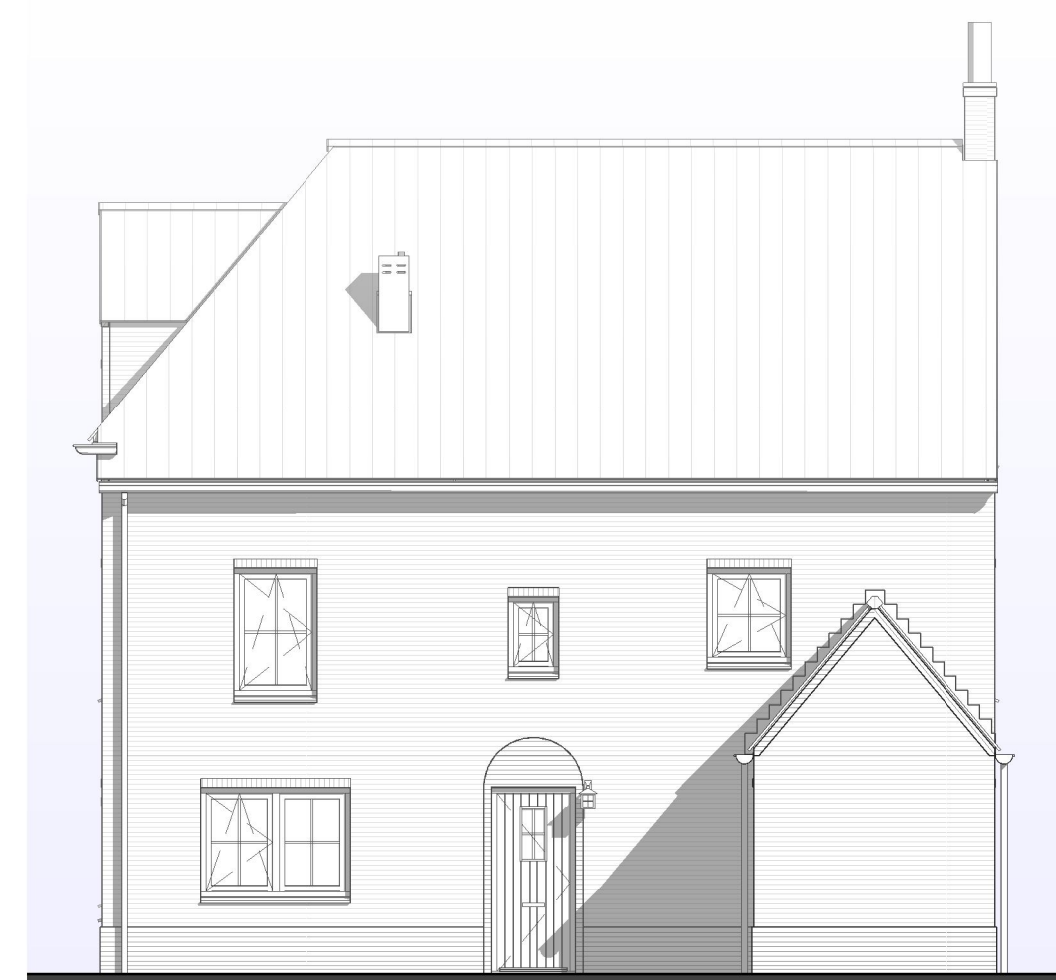
EERSTE VERDIEPING
1 : 50



TWEDE VERDIEPING
1 : 50



VOORGEVEL
1 : 100



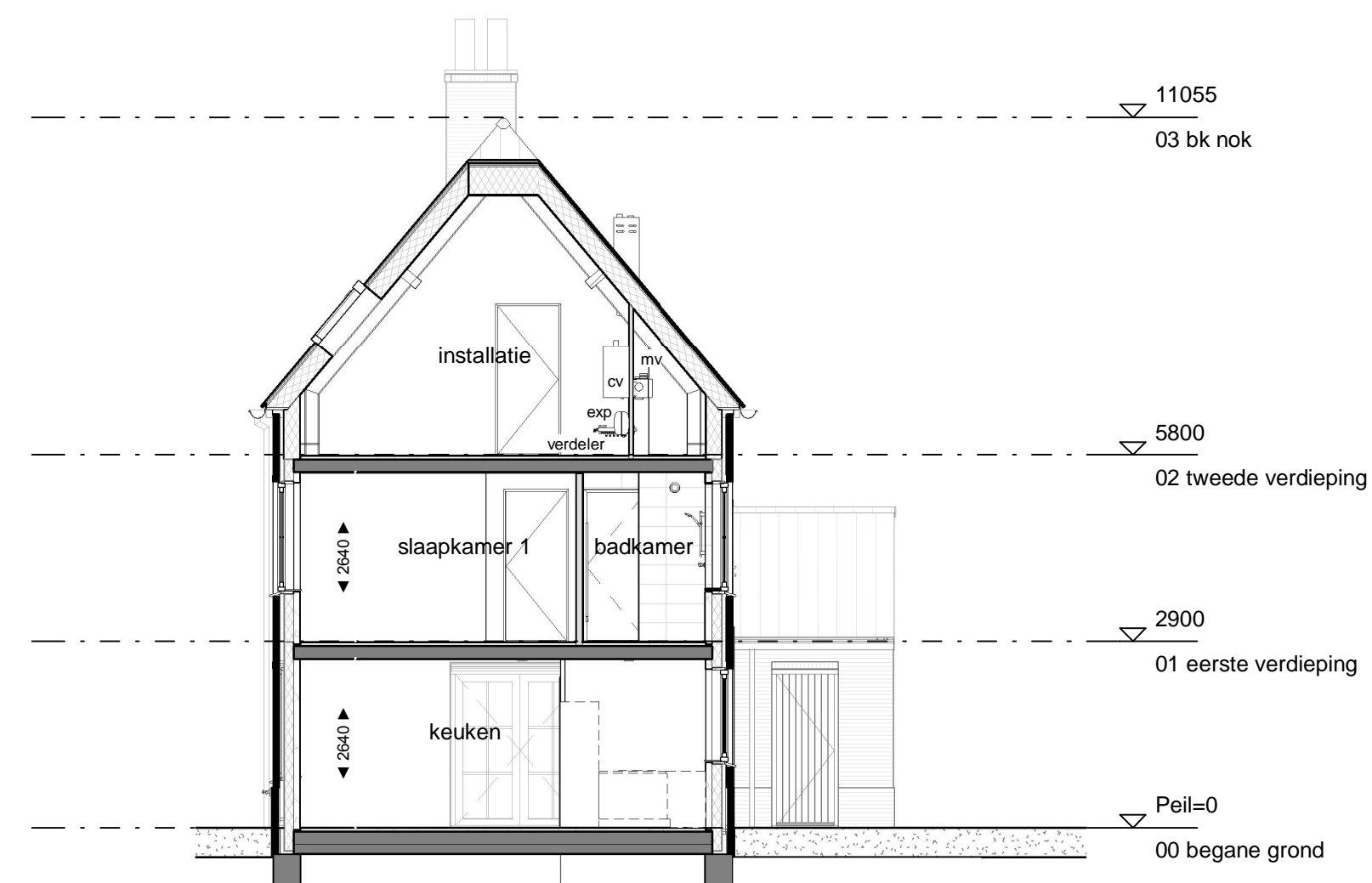
RECHTERGEVEL
1 : 100



ACHTERGEVEL
1 : 100



LINKERGEVEL
1 : 100



DOORSNED E V-013
1 : 100

RENVOOI - ALGEMEEN

Positie keuken-installaties conform Nul-tekening showroom
 Badkamers en toiletten op basis van Nul-tekening showroom
 Posities en afmetingen spanten t.b.v. dakconstructie conform opgave constructeur
 Ventilatie-roosters zijn verdekt achter het metselwerk geïnstalleerd
 WBDO: Weerstand Brand Doorslag en Brand Overslag
 Genoemde maatvoering is indicatief

BOUWKUNDIG

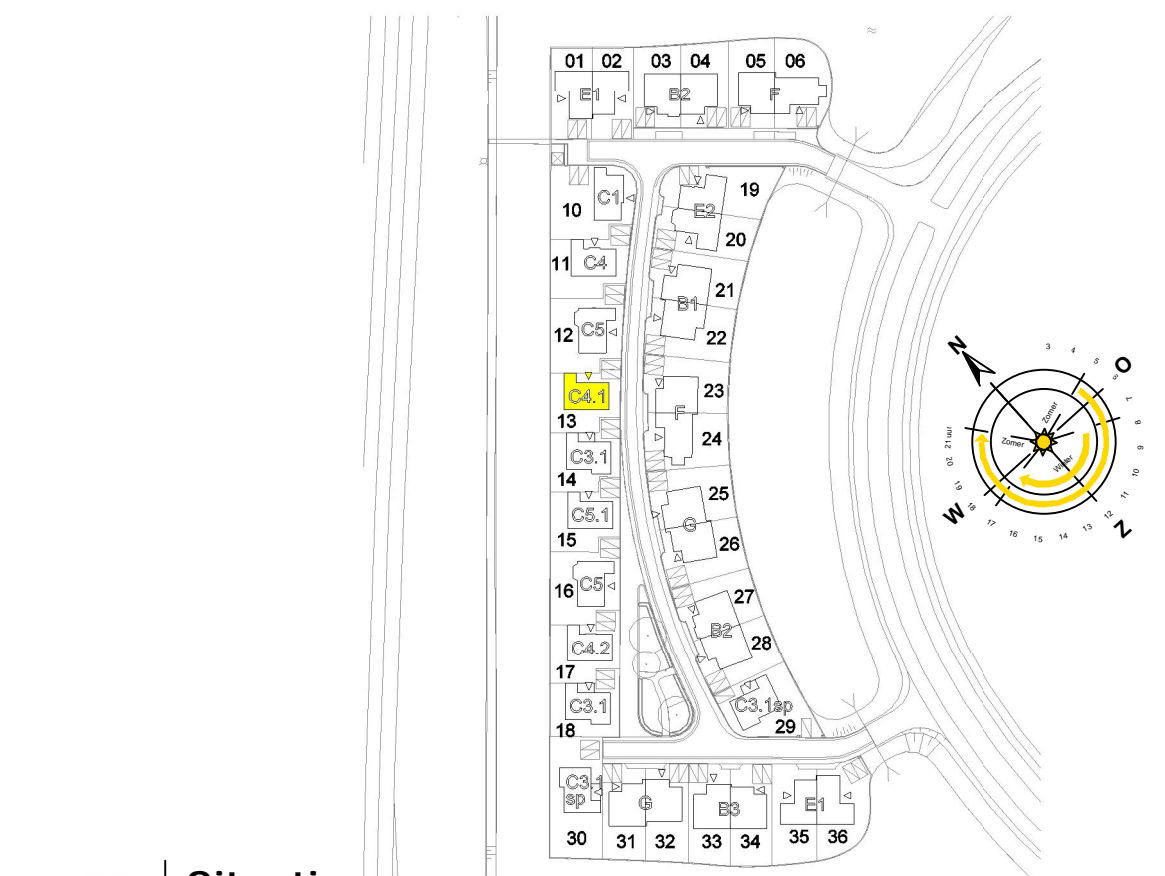
- ▬ Prefab beton
- ▨ Isolatie
- ▩ Metselwerk
- ▤ Lichte scheidingswand
- ▧ Tegelwerk
- ▨ Houtskeletbouw-wand
- MV Opstelplaats Mechanische ventilatie box
- CV Opstelplaats CV-ketel
- WD Opstelplaats wasdroger
- WM Opstelplaats wasmachine
- ⊕ MV afzuigpunt (plafond)
- ⊕ MV afzuigpunt (wand)
- ⊕ Verdelers vloerverwarming
- hwa Hemelwaterafvoer
- ▲ Entree woning
- ⊕ Toilet
- ⊕ Wastafel/ fontein
- ⊕ Meterkast
- ⊕ Rookmelder
- VR Ventilatie-rooster
- ⊕ Omvormer PV-panelen
- ⊕ Radiator

INSTALLATIES

- ⊕ enkelpolige schakelaar lichtpunt
- ⊕ dubbelpolige schakelaar lichtpunt
- ⊕ wisselschakelaar lichtpunt
- ⊕ plafondlichtpunt
- ⊕ wandlichtpunt (buitenlichtpunt waterdicht)
- ⊕ enkele wandcontactdoos met randaarde
- ⊕ dubbele wandcontactdoos met randaarde
- ⊕ perilex wandcontactdoos
- ⊕ schel
- ⊕ beeldruiker
- ⊕ leiding (bedraad)
- ⊕ leiding (loos)

Peilmaten

Peil = bovenkant afgewerkte vloer begane grond tegenover NAP
 Veld 1&2 woningtype B1 t/m B3, C3.1sp, C4.1, E1, E2, F en G: - 4.05m
 Veld 1&2 woningtype C1, C3.1, C4, C4.2, C5 en C5.1: - 4.00m
 Veld 1&2 bergingen type E: - 4.15m



Situatie
1 : 2000



TudorPark
— excellent living —

tek. nr : V_100_S_013		fase : Verkoop	
gaten : -	datum : 20-04-2018	gemaakt : DV	gewijzigd : B
afmeting : A1 verlengd	wijzigingsnummer : 15-05-2018	project : Tudorpark fase II	
onderdeel: type C4.1		schaal: 1:50 / 1:100	
Bouwnummer 013		status: Definitief	
Dura Vermeer, Bouw Midden West BV Spaarnweg 31 2142 EN Cransburg Postbus 439 2100 AK Heemstede Telefoon: (023) 752 97 00 E-mail: oib-mw@dura-vermeer.nl		A313	

OPMERKINGEN:
 PV panelen zoals deze geplaatst zijn op de tekening zijn indicatief en daar kunnen geen rechten aan ontleend worden.