

Renvooi

Algemeen

Exacte posities dakdoorvoeren worden nader bepaald

Positie keuken conform voorstel DVB

Ventilatie rooster worden conform nader te bepalen berekeningen uitgevoerd

Aantal en positionering PV-panelen worden conform nader te bepalen berekeningen geplaatst. aangegeven panelen zijn bedoeld ter indicatie

Badkamers en toiletten op basis van T.O.

Posities en afmetingen spanten t.b.v. dakconstructie conform opgave constructeur

Stabiliteitswand achter trap op de begane grond en 1e verdieping conform opgave constructeur. Dikte wand maximaal 150mm.

Ventilatie roosters zijn waar mogelijk verdekt opgesteld in de voor en achtergevels. Exacte posities aan de hand van nader te bepalen berekeningen

Positie kruipruik is indicatief, exacte posities worden nader bepaald.

Er is gebruik gemaakt van de krijstreep methode t.b.v. het daglicht

Kleuren conform kleur en materiaalstaat

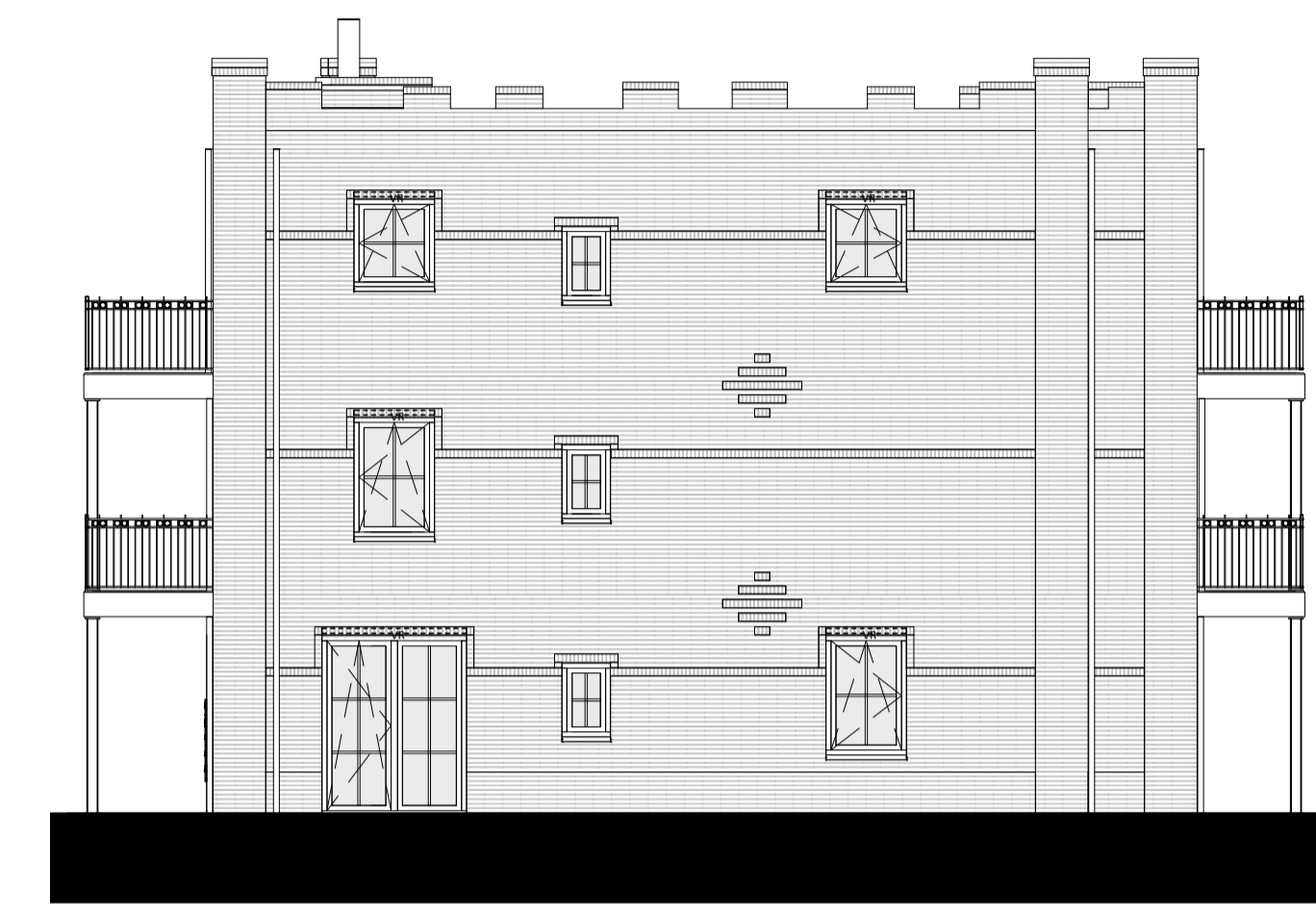
Bouwkundig

▲ entree woning	■ tegelwerk (conform showroom)
⊙ bedrukker	■ tegelwerk op afschot (tpv douche (afvoer met vloerput))
⊕ deurbel	⊕ hangloket
⊗ buitenlamp aanzicht	⊕ fontein
⊕ rookmelder	⊕ wastafel
⊕ licht (aansluit) punt plafond	⊕ meterkast
⊕ licht (aansluit) punt wand	⊕ opstelplaats cv-ketel
⊕ licht (aansluit) punt wand (armatuur)	⊕ opstelplaats wasmachine
⊕ enkelpolige schakelaar	⊕ opstelplaats wasdroger
⊕ serieschakelaar	⊕ mechanische ventilatie
⊕ wisselschakelaar	⊕ verdeeler vloerverwarming
⊕ contactdoos enkelvoudig	⊕ radiator
⊕ contactdoos tweevoudig	⊕ contactdoos enkelvoudig voor afzuigkap
⊕ aansluitpunt niet bedraad	⊕ aansluitpunt bedraad voor thermostaat
⊕ aansluitpunt bedraad	⊕ aansluitpunt bedraad voor bediening mechanische ventilatie
⊕ mechanische ventilatie plafond	⊕ aansluitpunt gas
⊕ ventilatie afvoer wand opbouw	⊕ loze leiding tbv boiler
⊕ ventilatie afvoer wandrooster	⊕ glaspaneel
⊕ constructief spant	⊕ paneel
⊕ ventilatie rooster	⊕ douchekraan



type H bouwnummer 92, 94, 96
 type H bouwnummer 91, 93, 95
 type H bouwnummer 98, 100, 102
 type H bouwnummer 97, 99, 101
 type H bouwnummer 104, 106, 108
 type H bouwnummer 103, 105, 107

ACHTERGEVEL
 1 : 100



type H bouwnummer 92, 94, 96

RECHTERGEVEL
 1 : 100



type H bouwnummer 103, 105, 107
 type H bouwnummer 104, 106, 108
 type H bouwnummer 97, 99, 101
 type H bouwnummer 98, 100, 102
 type H bouwnummer 91, 93, 95
 type H bouwnummer 92, 94, 96

VOORGEVEL
 1 : 100



type H bouwnummer 103, 105, 107

LINKERGEVEL
 1 : 100



3.8H

TudorPark
 — excellent living —

OPMERKINGEN:
 Positie PV panelen en aantallen kunnen verschillen per woning. Dit heeft te maken met de positie van de woning. Zonnepanelen zoals deze geplaatst zijn op de tekening zijn indicatief en daar kunnen geen rechten aan ontleend worden.

tek. nr. :	KC- H - 201	fase :	VERKOOP
gezien :		datum :	07-25-2017
getekend :	VDNDP Bouwingenieurs b.v.	gewijzigd :	
afmeting :	A1	wijzigingsnummer :	
project :	TUDORPARK		
onderdeel:	Koop & Contract - Gevels Type H		

Dura Vermeer
 Spaarneweg 31
 Postbus 439
 2100 AK Heemstede
 Telefoon: (023) 752 97 00
 Fax: (023) 752 97 90
 E-mail: dvb-mw@duravermeer.nl

schafel
 1 : 100
 status
 Voorlopig
 projectnummer
 1132