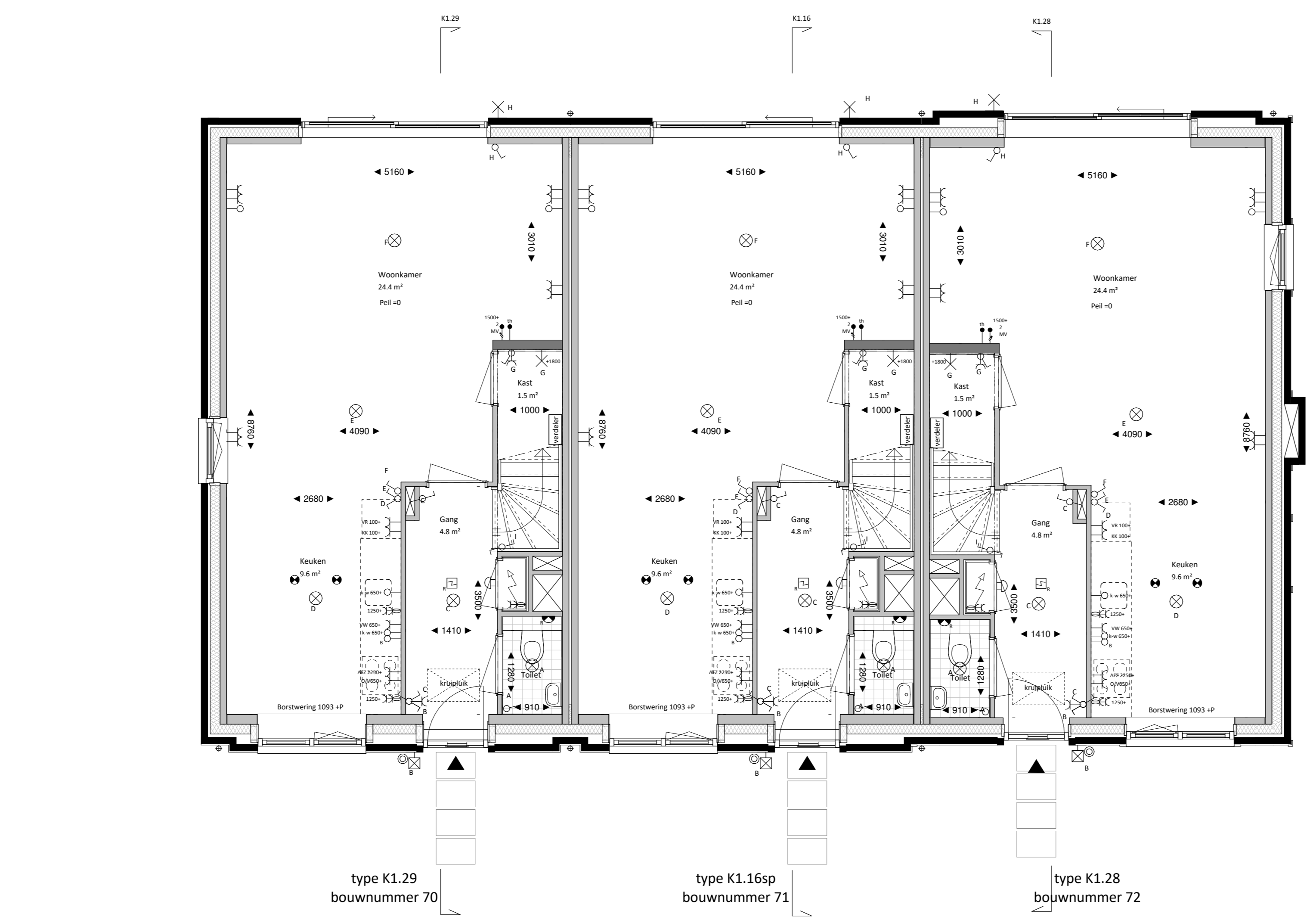


Renvooi Algemeen

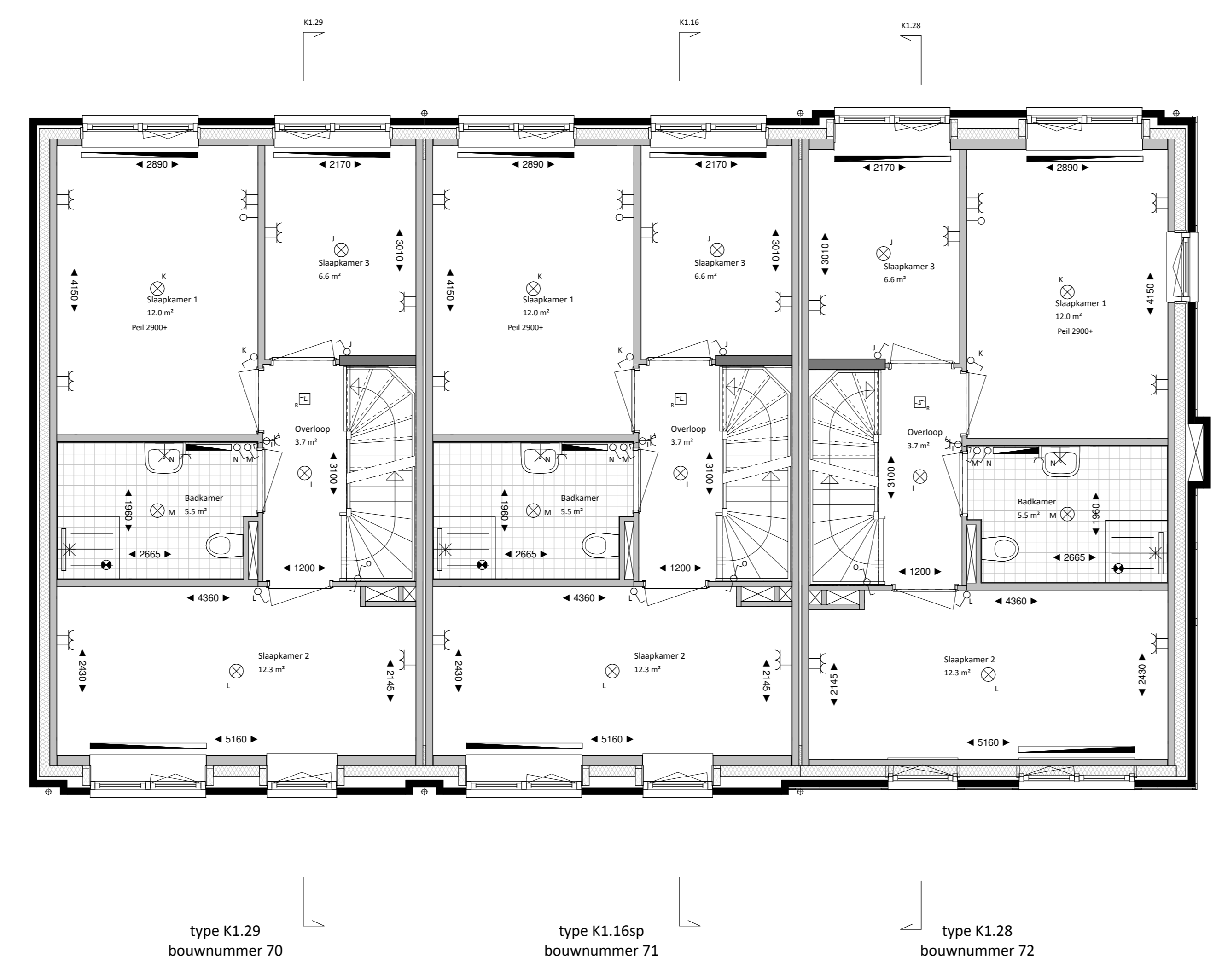
Exacte posities dakdoorvoeren worden nader bepaald.
 Poellie keukens conform voorstel DVB.
 Ventilatie rooster worden conform nader te bepalen berekeningen uitgevoerd.
 Aantal en positionering PV-panelen worden conform nader te bepalen berekeningen geplaatst, aangegeven panelen zijn bedoeld ter indicatie.
 Badkamers en toiletten op basis van T.O.
 Poellies en afmetingen spanten i.b.v. dakconstructie conform opgave constructeur.
 Stabieliteitswand achter trap op de begane grond en 1e verdieping conform opgave constructeur. Dikte wand maximaal 100mm.
 Ventilatie roosters zijn waar mogelijk verdekt opgesteld in de voor en achtergevels. Exacte posities aan de hand van nader te bepalen berekeningen.
 Poellie kruipruik is indicatief, exacte posities worden nader bepaald.
 Er is gebruik gemaakt van de krijstrap methode i.b.v. het daglicht.
 Kleuren conform kleur en materiaalstaat.

Bouwkundig

- | | |
|----------------------------------|--|
| ▲ entree woning | ▤ tegelwerk (conform showroom) |
| ⊙ bedrader | ▤ tegelwerk op afschot t.p.v. douche (afvoer met vloerput) |
| ○ deurbel | ⊙ hangtoilet |
| ⊗ buitenlamp aansicht | ⊙ fontein |
| ⊗ rookmelder | ⊙ wastafel |
| ⊗ licht (aansluit) punt plafond | ⊗ meterkast |
| ⊗ licht (aansluit) punt wand | ⊗ opstelplaats cv-ketel |
| ⊗ enkelpolige schakelaar | ⊗ WM opstelplaats wasmachine |
| ⊗ serie-schakelaar | ⊗ WD opstelplaats wasdroger |
| ⊗ wisselschakelaar | ⊗ MV mechanische ventilatie |
| ⊗ contactdoos enkelvoudig | ⊗ verdeler vloerverwarming |
| ⊗ contactdoos tweevoudig | ⊗ radiator |
| ⊗ aansluitpunt niet bedraad | ⊗ contactdoos enkelvoudig voor afzuigkap |
| ⊗ aansluitpunt bedraad | ⊗ aansluitpunt bedraad voor bediening mechanische ventilatie |
| ⊗ mechanische ventilatie plafond | ⊗ aansluitpunt gas |
| ⊗ ventilatie afvoer wand opbouw | ⊗ loze leiding t.b.v. boiler |
| ⊗ ventilatie afvoer wandrooster | ⊗ glaspaneel |
| ⊗ constructief spant | ⊗ paneel |
| ⊗ ventilatie rooster | ⊗ douchekraan |



BEGANEGROND
1 : 50



EERSTE VERDIEPING
1 : 50



TudorPark
— excellent living —

lok. nr. : KC - 3.7K - 101	fase : VERKOOP
getien : duin	datum : 2017-07-25
getekend : VONCF Bouwgenieurs bv	getekend : gms
getekend : AD	getekend : gms
project : TUDORPARK	schets : 1 : 50
ontworpen : Plattegrond begane grond & 1e verdieping	schets : Definitief
	schets : 1192

DURA VERMEER
— architectuur van nu —
Dura Vermeer Bouw Midden West BV
Sijpesteeg 31
Postbus 438
2100 AK, Middelmeer
Telefoon: (020) 752 97 00
Fax: (020) 752 97 80
E-mail: ovb-mw@dura-vermeer.nl

OPMERKINGEN:
 Posities PV panelen en aantallen kunnen verschillen per woning.
 Dit heeft te maken met de positie van de woning.
 Zonnepanelen zoals deze geplaatst zijn op de tekening zijn indicatief
 en daar kunnen geen rechten aan ontleend worden.