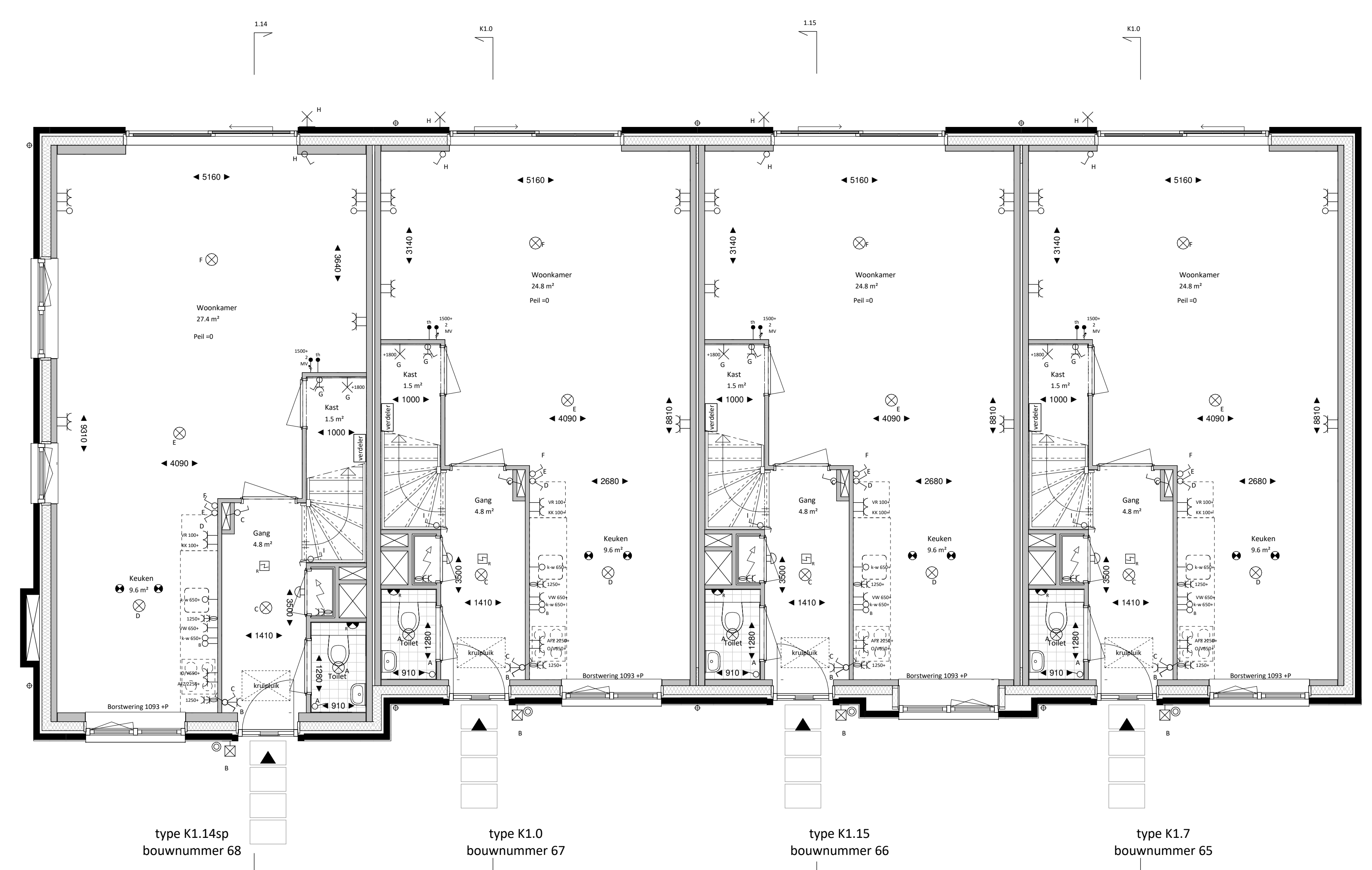


## Renvooi Algemeen

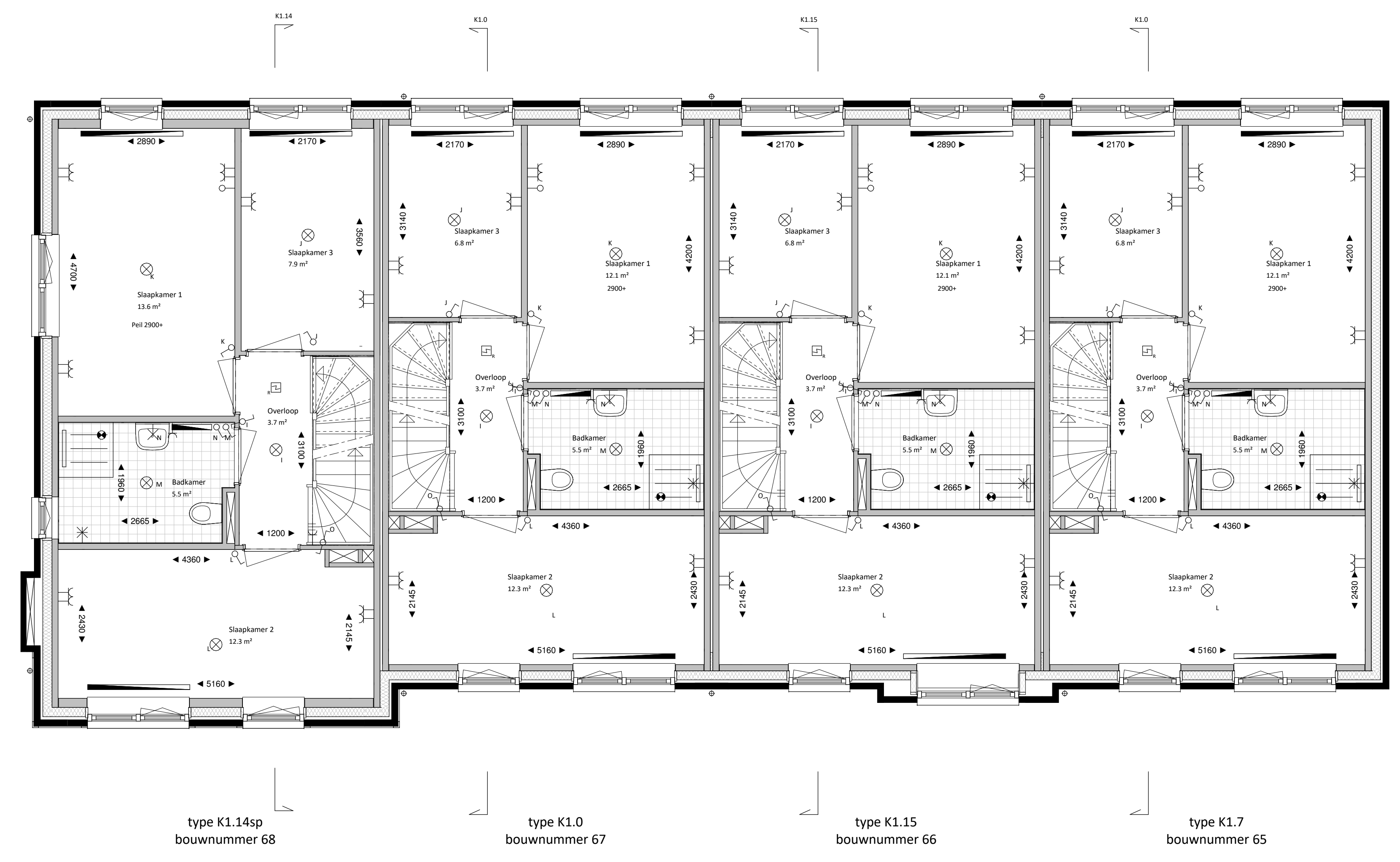
Exacte posities dakdoorvoeren worden nader bepaald.  
 Poortie keuken conform voorstel DVB.  
 Ventilatie rooster worden conform nader te bepalen berekeningen uitgevoerd.  
 Aantal en positionering PV-panelen worden conform nader te bepalen berekeningen geplaatst. aangegeven panelen zijn bedoeld ter indicatie.  
 Badkamers en toiletten op basis van T.O.  
 Poorties en afmetingen spanten i.b.v. dakconstructie conform opgave constructeur.  
 Stabielheidsrand achter trap op de begane grond en 1e verdieping conform opgave constructeur. Dikte wand maximaal 100mm.  
 Ventilatieposities zijn waar mogelijk verdekt opgesteld in de voor- en achtergevels. Exacte posities aan de hand van nader te bepalen berekeningen.  
 Poortie kruipruik is indicatief, exacte posities worden nader bepaald.  
 Er is gebruik gemaakt van de krijtstreep methode i.b.v. het daglicht.  
 Kleuren conform kleur en materiaalstaat.

### Bouwkundig

- |                                  |  |
|----------------------------------|--|
| ▲ entree woning                  | ▤ tegelwerk (conform showroom)                               |
| ⊕ bedrader                       | ▤ tegelwerk op afschiet t.p.v. douche (afvoer met vloerput)  |
| ○ deurzet                        | ⊕ hangtoilet   |
| ⊗ buitenlamp aansicht            | ⊕ fontein  |
| ⊕ roommelder                     | ⊕ wastafel   |
| ⊕ licht (aansluit) punt plafond  | ⊕ meterkast  |
| ⊕ licht (aansluit) punt wand     | ⊕ opstelplaats cv-ketel                                      |
| ⊕ enkelpolige schakelaar         | ⊕ opstelplaats wasmachine                                    |
| ⊕ serie-schakelaar               | ⊕ opstelplaats wasdroger                                     |
| ⊕ wisselschakelaar               | ⊕ mechanische ventilatie                                     |
| ⊕ contactdoos enkelvoudig        | ⊕ verdeler vloerverwarming                                   |
| ⊕ contactdoos tweevoudig         | ⊕ radiator   |
| ⊕ aansluitpunt niet bedraad      | ⊕ aansluitpunt bedraad voor afzuigkap                        |
| ⊕ aansluitpunt bedraad           | ⊕ aansluitpunt bedraad voor bediening mechanische ventilatie |
| ⊕ mechanische ventilatie plafond | ⊕ aansluitpunt gas   |
| ⊕ ventilatie afvoer wand opbouw  | ⊕ loze leding t.b.v. boiler                                  |
| ⊕ ventilatie afvoer wandrooster  | ⊕ glaspaneel   |
| ⊕ constructief spant             | ⊕ paneel   |
| ⊕ ventilatie rooster             | ⊕ douchekraan  |



**BEGANEGROND**  
1:50



**EERSTE VERDIEPING**  
1:50



**TudorPark**  
— excellent living —

DURA VERMEER  
Bouwkundig vastgoed  
Dura Vermeer Bouw Midden West BV  
Schipholweg 31  
Postbus 438  
2100 AK, The Hague  
Telefoon: (020) 762 97 00  
Fax: (020) 762 97 80  
E-mail: oab-mw@duravermeer.nl

**OPMERKINGEN:**  
 Posities PV-panelen en aantallen kunnen verschillen per woning.  
 Dit heeft te maken met de positie van de woning.  
 Correspondentie zoals deze geplaatst zijn op de tekening zijn indicatief en daar kunnen geen rechten aan ontleend worden.

lok. nr. : <b>KC - 3.6K - 101</b>	fase : <b>VERKOOP</b>
gezien : <b>duin</b>	datum : 2017-07-25
gemaakt : <b>VONCP Bouwgenieurs bv</b>	getekend :
getekend : <b>AD</b>	afgeprent :
project : <b>TUDORPARK</b>	schetser :
ontworpen : <b>Plattegrond begane grond &amp; 1e verdieping</b>	schetser :

schetser : 1:50  
Definitief  
projectnummer : 1132