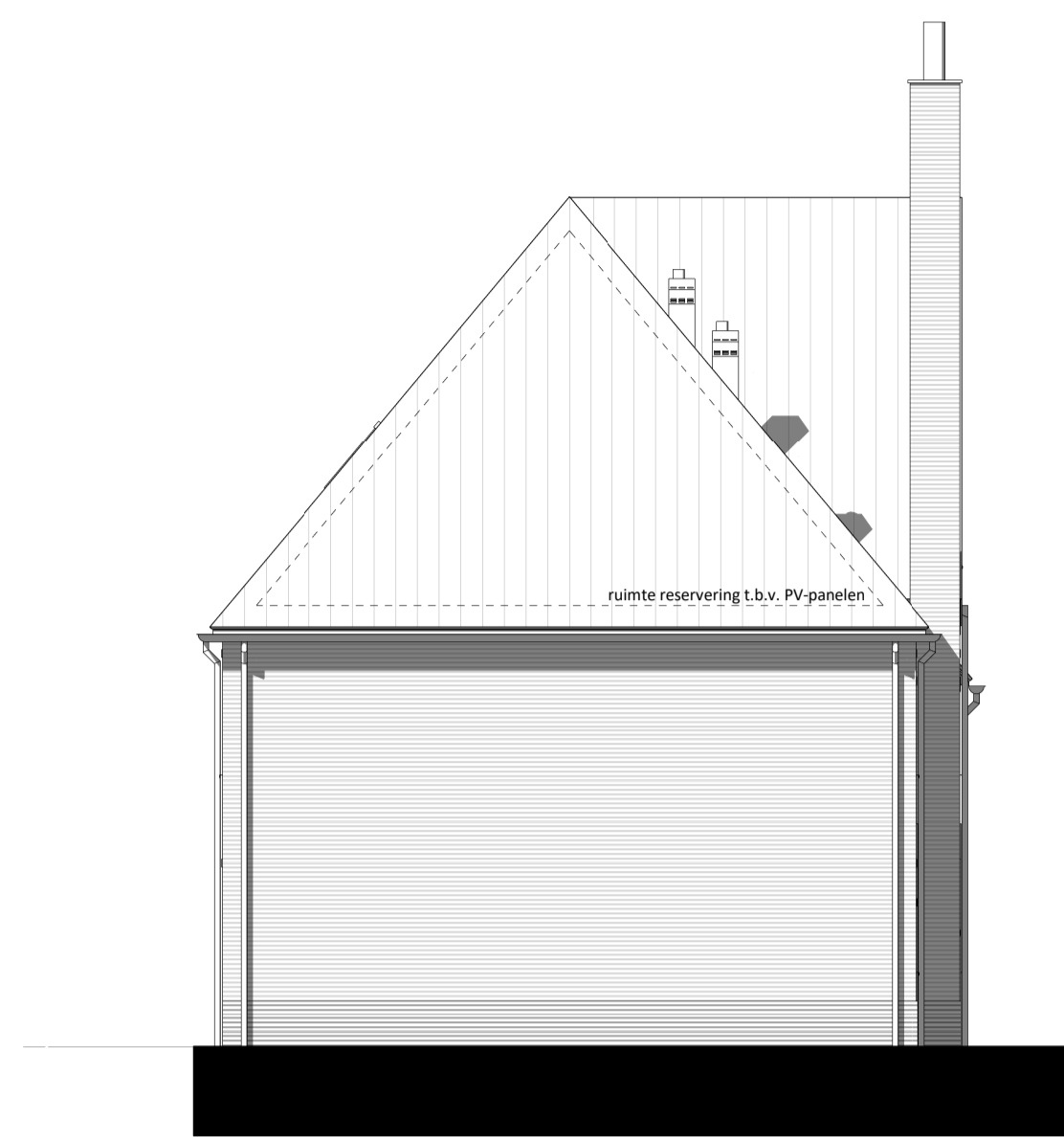




type K1.8sp bouwnummer 60    type K1.30sp bouwnummer 61    type K1.4 bouwnummer 62    type K1.5 bouwnummer 63    type K1.21 bouwnummer 64



type K1.8sp bouwnummer 60

**VOORGEVEL**  
1 : 100

**LINKERGEVEL**  
1 : 100



type K1.21 bouwnummer 64    type K1.5 bouwnummer 63    type K1.4 bouwnummer 62    type K1.30sp bouwnummer 61    type K1.8sp bouwnummer 60

**ACHTERGEVEL**  
1 : 100



type K1.21 bouwnummer 64

**RECHTERGEVEL**  
1 : 100

**Renvooi**

**Algemeen**

Exacte posities dakdoorvoeren worden nader bepaald  
 Positie keuken conform voorstel DVB  
 Ventilatie rooster worden conform nader te bepalen berekeningen uitgevoerd  
 Aantal en positionering PV-panelen worden conform nader te bepalen berekeningen geplaatst. aangegeven panelen zijn bedoelt ter indicatie  
 Badkamers en toiletten op basis van T.O.  
 Posities en afmetingen spanten t.b.v. dakconstructie conform opgave constructeur  
 Stabiliteitswand achter trap op de begane grond en 1e verdieping conform opgave constructeur. Dikte wand maximaal 150mm.  
 Ventilatie roosters zijn waar mogelijk verdekt opgesteld in de voor en achtergevels. Exacte posities aan de hand van nader te bepalen berekeningen  
 Positie kruipruik is indicatief, exacte posities worden nader bepaald.  
 Er is gebruik gemaakt van de krijtstreep methode t.b.v. het daglicht  
 Kleuren conform kleur en materiaalstaat

**Bouwkundig**

▲ entree woning	■ tegelwerk (conform showroom)
⊙ bedrukker	■ tegelwerk op afschot t.p.v. douche (afvoer met vloerput)
⊕ deurbel	⊕ hangloket
⊗ buitenlamp aanzicht	⊕ fontein
⊞ rookmelder	⊕ wastafel
⊗ licht (aansluit) punt plafond	⊕ meterkast
⊞ licht (aansluit) punt wand	⊕ opstelplaats cv-ketel
⊞ licht (aansluit) punt wand (armatuur)	⊕ opstelplaats wasmachine
⊞ enkelpolige schakelaar	⊕ opstelplaats wasdroger
⊞ serieschakelaar	⊕ mechanische ventilatie
⊞ wisselschakelaar	⊕ verdeler vloerverwarming
⊞ contactdoos enkelvoudig	⊕ radiator
⊞ contactdoos tweevoudig	⊕ contactdoos enkelvoudig voor afzuigkap
⊞ aansluitpunt niet bedraad	⊕ aansluitpunt bedraad voor thermostaat
⊞ aansluitpunt bedraad	⊕ aansluitpunt bedraad voor bediening mechanische ventilatie
⊕ mechanische ventilatie plafond	⊕ aansluitpunt gas
⊕ ventilatie afvoer wand opbouw	⊕ loze leiding t.p.v. boiler
⊕ ventilatie afvoer wandrooster	⊕ glaspaneel
⊕ constructief spant	⊕ paneel
⊕ ventilatie rooster	⊕ douchekraan



3.5K

**TudorPark**  
— excellent living —

**DURAVERMEER**  
Maakten van ambities  
Dura Vermeer Bouw Midden West BV  
Spartaanweg 31  
Postbus 439  
2100 AK Heemstede  
Telefoon: (023) 752 97 00  
Fax: (023) 752 97 90  
E-mail: dvb-mw@duravermeer.nl

**OPMERKINGEN:**  
Positie PV panelen en aantallen kunnen verschillen per woning.  
Dit heeft te maken met de positie van de woning.  
Zonnepanelen zoals deze geplaatst zijn op de tekening zijn indicatief  
en daar kunnen geen rechten aan ontleend worden.

tek. nr. :	<b>KC - 3.5K - 201</b>	fase :	<b>VERKOOP</b>
gezien :		datum :	2017-07-25
getekend :	VDNDP Bouwingenieurs bv	gewijzigd :	
afmeting :	A1	wijzigingsnummer :	
project :	<b>TUDORPARK</b>	schaal :	1 : 100
onderdeel:	<b>Gevels - Blok 3.5K</b>	status :	Definitief
		projectnummer :	1132