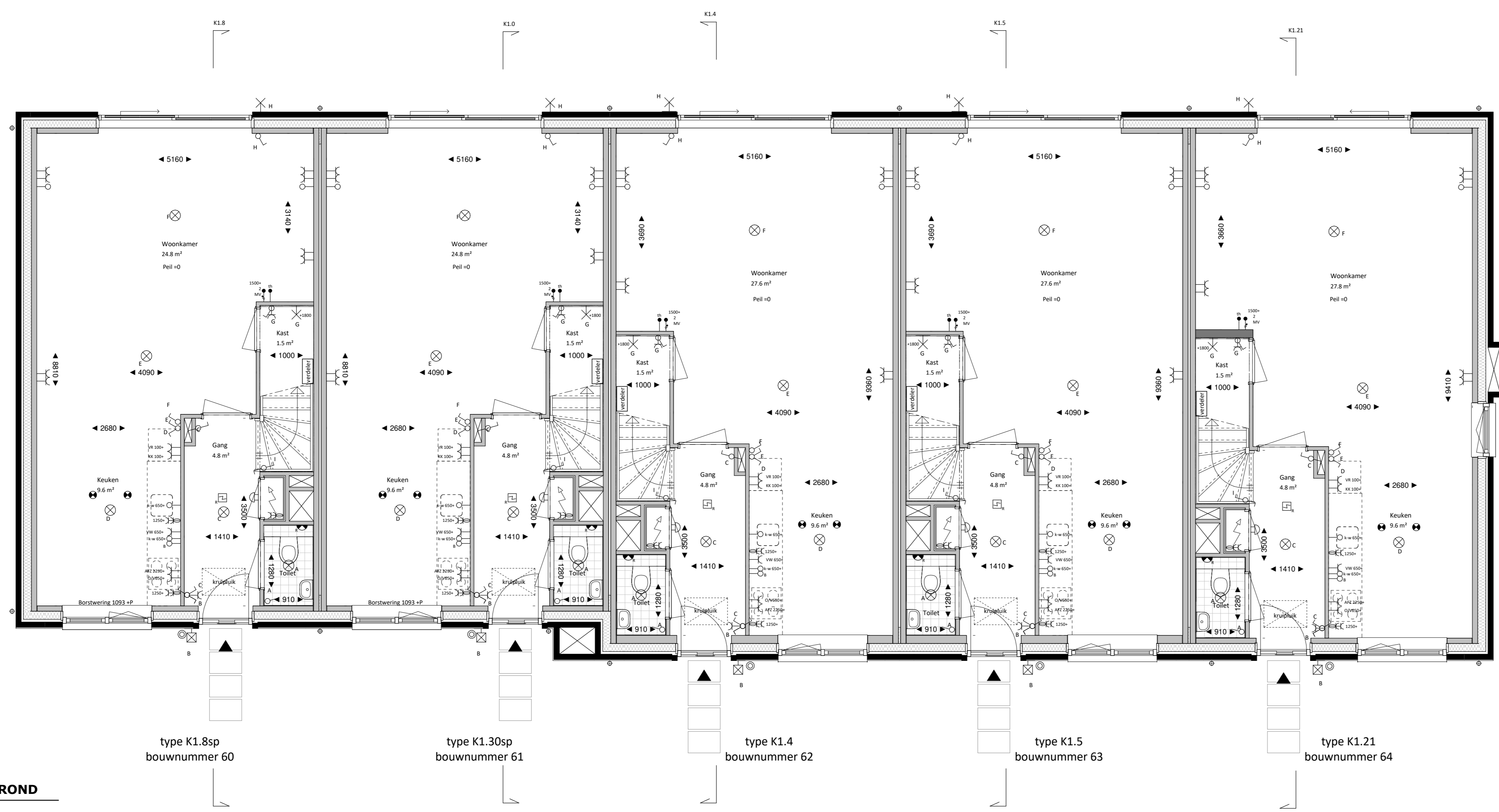


Renvooi Algemeen

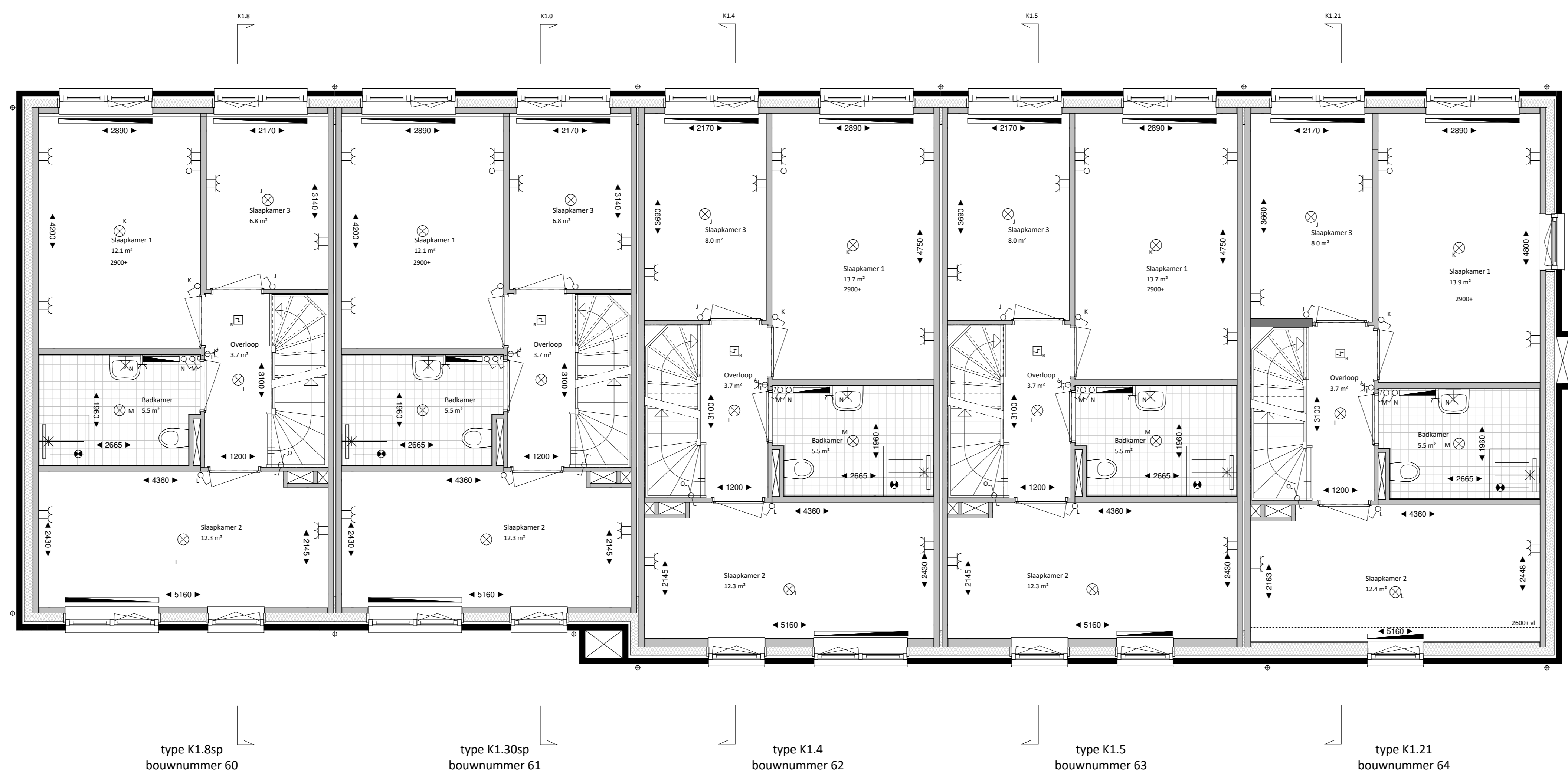
Exacte posities dakdoorvoeren worden nader bepaald.
 Poelies keuken conform voorstel DVB.
 Ventilatie rooster worden conform nader te bepalen berekeningen uitgevoerd.
 Aantal en positionering PV-pannen worden conform nader te bepalen berekeningen geplaatst, aangegeven pannen zijn bedoeld ter indicatie.
 Badkamers en toiletten op basis van T.O.
 Poelies en afmetingen spanten i.b.v. dakconstructie conform opgave constructeur.
 Stabielheidsrand achter trap op de begane grond en 1e verdieping conform opgave constructeur. Dikte wand maximaal 150mm.
 Ventilatieposities zijn waar mogelijk verdekt opgesteld in de voor- en achtergevels. Exacte posities aan de hand van nader te bepalen berekeningen.
 Poelies kruipruik is indicatief, exacte posities worden nader bepaald.
 Er is gebruik gemaakt van de krijtstreep methode i.b.v. het daglicht.
 Kleuren conform kleur en materiaalstaat.

Bouwkundig

- | | |
|----------------------------------|--|
| ▲ entree woning | ▤ tegelwerk (conform showroom) |
| ⊙ bedrukker | ▥ tegelwerk op afschot t.p.v. douche (afvoer met vloerput) |
| ○ deurbel | ⊕ hangtoilet |
| ⊗ buitenlamp aansicht | ⊖ fontein |
| ⊘ rookmelder | ⊙ wastafel |
| ⊙ licht (aansluit) punt plafond | ⊙ meterkast |
| ⊙ licht (aansluit) punt wand | ⊙ opstelplaats cv-ketel |
| ⊙ enkelpolige schakelaar | ⊙ WM opstelplaats wasmachine |
| ⊙ serie-schakelaar | ⊙ WD opstelplaats wasdroger |
| ⊙ wisselschakelaar | ⊙ MV mechanische ventilatie |
| ⊙ contactdoos enkelvoudig | ⊙ verdeler vloerverwarming |
| ⊙ contactdoos tweevoudig | ⊙ radiator |
| ⊙ aansluitpunt niet bedraad | ⊙ contactdoos enkelvoudig voor afzuigkap |
| ⊙ aansluitpunt bedraad | ⊙ aansluitpunt bedraad voor bediening mechanische ventilatie |
| ⊙ mechanische ventilatie plafond | ⊙ aansluitpunt gas |
| ⊙ ventilatie afvoer wand opbouw | ⊙ loze leding t.p.v. boiler |
| ⊙ ventilatie afvoer wandrooster | ⊙ glaspaneel |
| ⊙ constructief spant | ⊙ paneel |
| ⊙ ventilatie rooster | ⊙ douchekraan |



BEGANEGROND
1 : 50



EERSTE VERDIEPING
1 : 50



TudorPark
— excellent living —

DURA VERMEER
— duurzaam van aardities —

OPMERKINGEN:
 Posities PV-pannen en aantallen kunnen verschillen per woning.
 Dit heeft te maken met de positie van de woning.
 Zonnepanelen zoals deze geplaatst zijn op de tekening zijn indicatief
 en daar kunnen geen rechten aan ontleend worden.

lok. nr. : KC - 3.5K - 101	fase : VERKOOP
getien : duin	datum : 2017-07-25
getekend : VONCP Bouwgenieurs bv	getekend :
getekend : AD	getekend :
project : TUDORPARK	schetser :
ordercode : Plattegrond begane grond & 1e verdieping	schetser :

1 : 50
Definitief
projectnummer
1132