

Renvooi

Algemeen

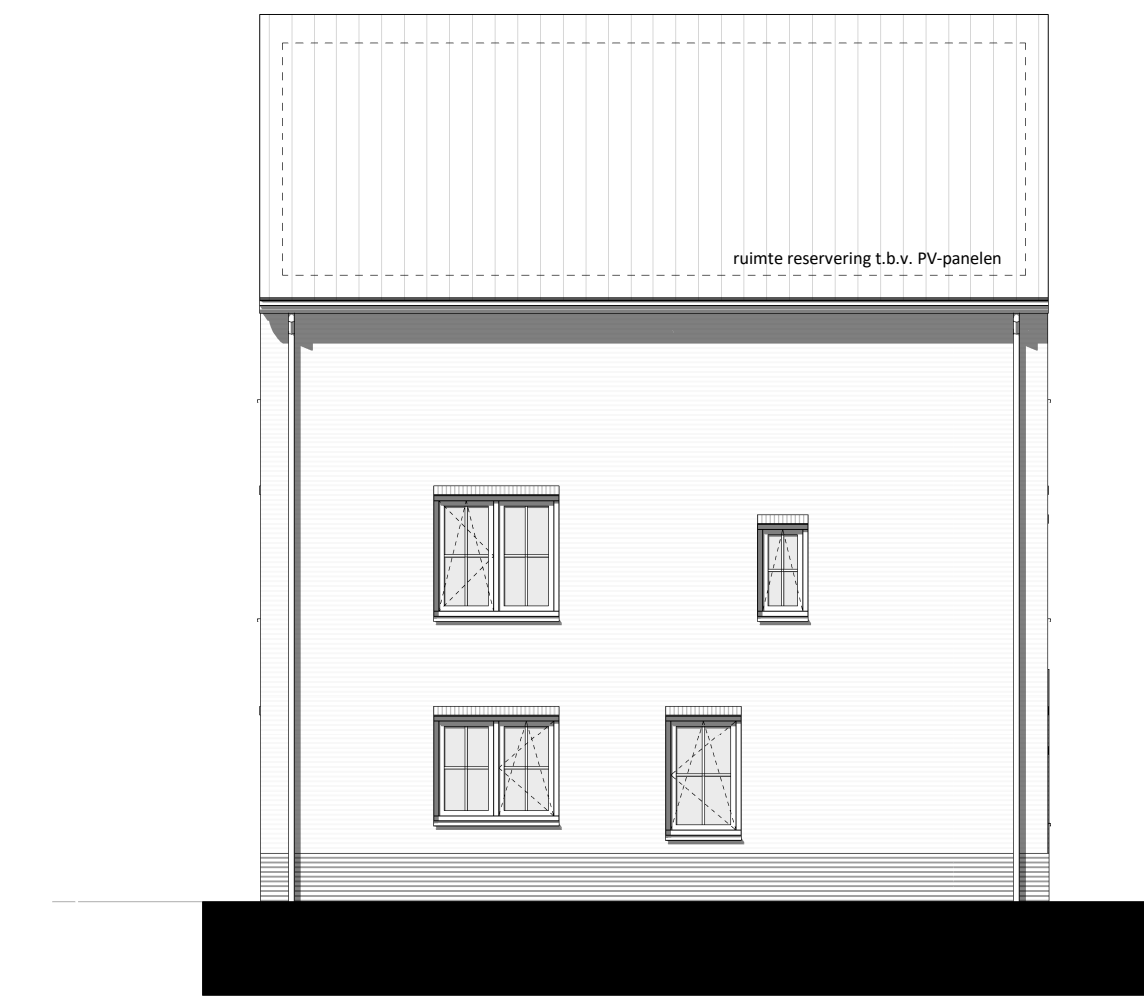
Exacte posities dakdoorvoeren worden nader bepaald
 Positie keuken conform voorstel DVB
 Ventilatie rooster worden conform nader te bepalen berekeningen uitgevoerd
 Aantal en positionering PV-panelen worden conform nader te bepalen berekeningen geplaatst. aangegeven panelen zijn bedoeld ter indicatie
 Badkamers en toiletten op basis van T.O.
 Posities en afmetingen spanten t.b.v. dakconstructie conform opgave constructeur
 Stabiliteitswand achter trap op de begane grond en 1e verdieping conform opgave constructeur. Dikte wand maximaal 150mm.
 Ventilatie roosters zijn waar mogelijk verdekt opgesteld in de voor en achtergevels. Exacte posities aan de hand van nader te bepalen berekeningen
 Positie kruipruik is indicatief, exacte posities worden nader bepaald.
 Er is gebruik gemaakt van de krijstreep methode t.b.v. het daglicht
 Kleuren conform kleur en materiaalstaat

Bouwkundig

▲ entree woning	▣ tegelwerk (conform showroom)
⊙ bedrukker	▣ tegelwerk op afschot t.p.v. douche (afvoer met vloerput)
⊕ deurbel	⊕ hangloket
⊗ buitenlamp aanzicht	⊕ fontein
⊕ rookmelder	⊕ wastafel
⊗ licht (aansluit) punt plafond	⊕ meterkast
⊗ licht (aansluit) punt wand	⊕ opstelplaats cv-ketel
⊗ enkelpolige schakelaar	⊕ opstelplaats wasmachine
⊗ serieschakelaar	⊕ opstelplaats wasdroger
⊗ wisselschakelaar	⊕ mechanische ventilatie
⊕ contactdoos enkelvoudig	⊕ verdeler vloerverwarming
⊕ contactdoos tweevoudig	⊕ radiator
⊕ aansluitpunt niet bedraad	⊕ contactdoos enkelvoudig voor afzuigkap
⊕ aansluitpunt bedraad	⊕ aansluitpunt bedraad voor thermostaat
⊕ mechanische ventilatie plafond	⊕ aansluitpunt bedraad voor bediening mechanische ventilatie
⊕ ventilatie afvoer wand opbouw	⊕ aansluitpunt gas
⊕ ventilatie afvoer wandrooster	⊕ loze leiding t.b.v. boiler
▬ constructief spant	⊕ glaspaneel
⊕ ventilatie rooster	⊕ paneel
	⊕ douchekraan



type K1.12sp Bouwnummer 55 type K1.11 Bouwnummer 56 type K1.1 Bouwnummer 57 type K1.1 Bouwnummer 58 type K1.6 Bouwnummer 59



type K1.12sp bouwnummer 55

VOORGEVEL

1 : 100

LINKERGEVEL

1 : 100



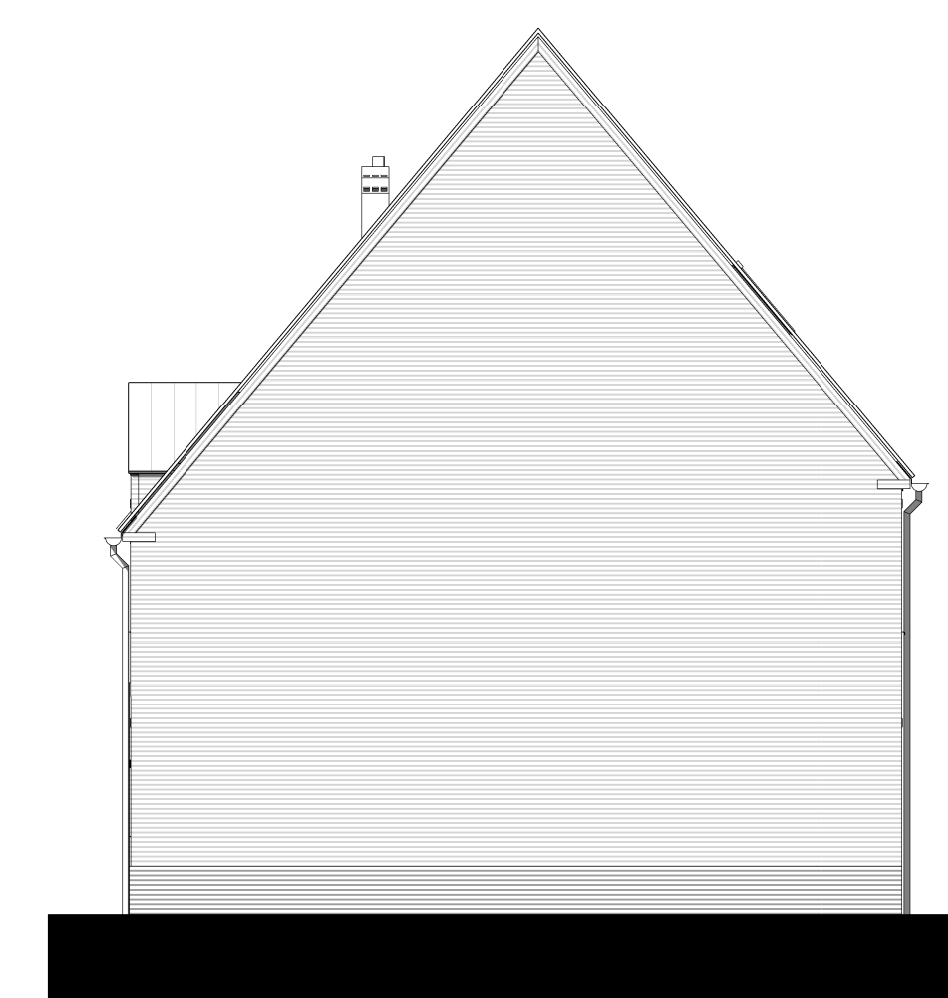
type K1.6 Bouwnummer 59 type K1.1 Bouwnummer 58 type K1.1 Bouwnummer 57 type K1.11 Bouwnummer 56 type K1.12sp Bouwnummer 55

ACHTERGEVEL

1 : 100

RECHTERGEVEL

1 : 100



tupe K1.6 bouwnummer 59



TudorPark
 — excellent living —

OPMERKINGEN:
 Positie PV panelen en aantallen kunnen verschillen per woning. Dit heeft te maken met de positie van de woning. Zonnepanelen zoals deze geplaatst zijn op de tekening zijn indicatief en daar kunnen geen rechten aan ontleend worden.

tek. nr. :	KC - 3.4K - 201	fase :	VERKOOP
gezien :		datum :	2017-07-25
getekend :	VDNDP Bouwgenieurs bv	gewijzigd :	
afmeting :	A1	wijzigingsnummer :	
project :	TUDORPARK		
onderdeel:	Gevens - Blok 3.4K		
Dura Vermeer Spaarweg 31 Postbus 439 2100 AK Heemstede Telefoon: (023) 752 97 00 Fax: (023) 752 97 90 E-mail: dvb-mw@duravermeer.nl	schaal 1 : 100 status Definitief projectnummer 1132		

3.4K