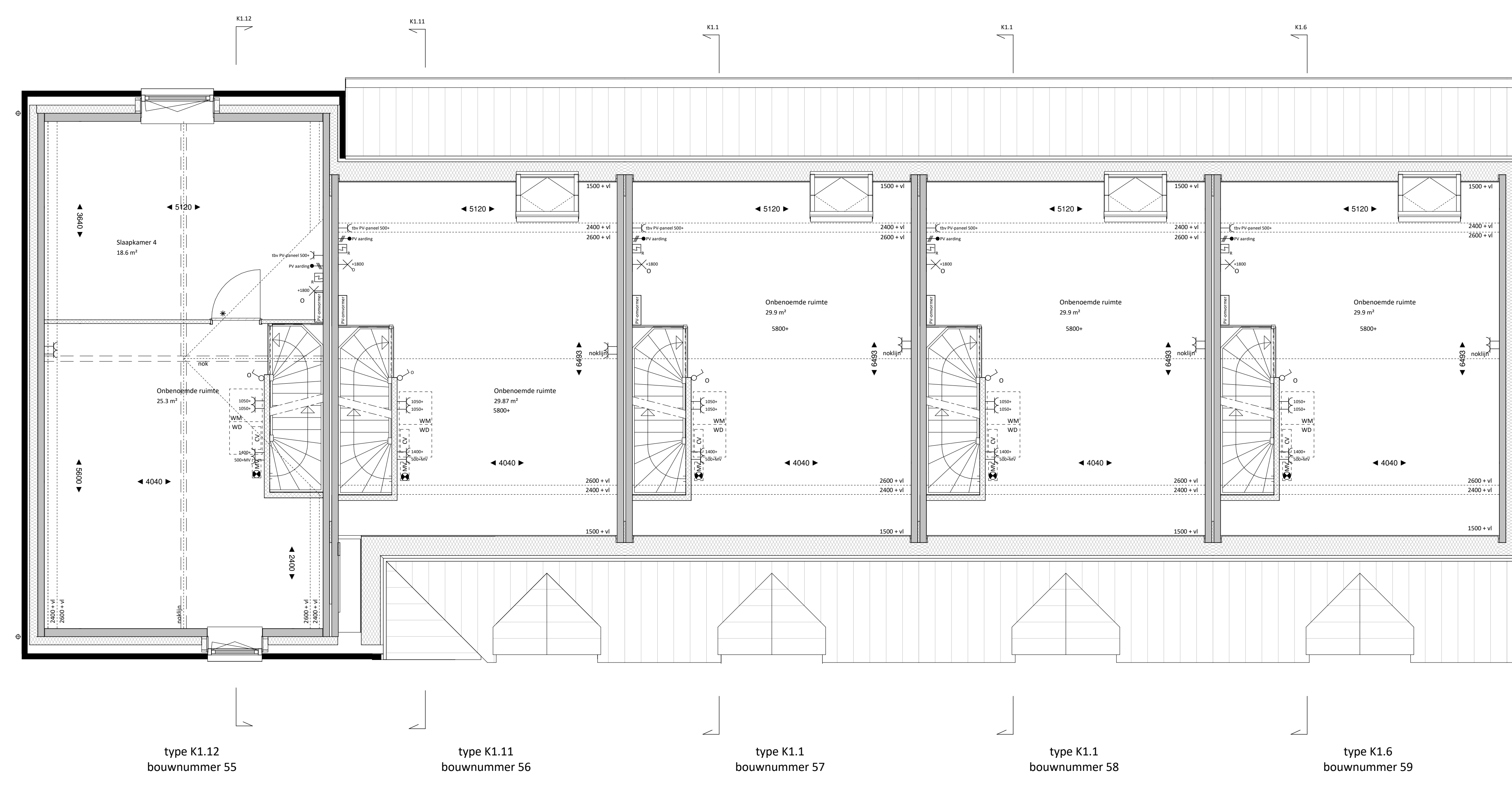


Renvooi Algemeen

Exacte posities dakdoorvoeren worden nader bepaald.
 Poellie keukens conform voorstel DVB.
 Ventilatie rooster worden conform nader te bepalen berekeningen uitgevoerd.
 Aantal en positionering PV-pannen worden conform nader te bepalen berekeningen geplaatst. aangegeven pannen zijn bedoeld ter indicatie.
 Badkamers en toiletten op basis van T.O.
 Poellies en afmetingen spanten i.b.v. dakconstructie conform opgave constructeur.
 Stabiliteitswand achter trap op de begane grond en 1e verdieping conform opgave constructeur. Dikte wand maximaal 150mm.
 Ventilatiemoerders zijn waar mogelijk verdekt opgesteld in de voor en achtergevels. Exacte posities aan de hand van nader te bepalen berekeningen.
 Poellie kruipruimte is indicatief, exacte posities worden nader bepaald.
 Er is gebruik gemaakt van de krijtstreep methode i.b.v. het daglicht.
 Kleuren conform kleur en materiaalstaat.

Bouwkundig			
▲	entree woning	▤	tegelwerk (conform showroom)
⊙	bedrukker	▥	tegelwerk op afschot t.p.v. douche (afvoer met vloerput)
○	deurbel	⊖	hangtoilet
⊗	buitenlamp aansicht	⊕	fontein
⊞	rookmelder	⊖	wastafel
⊘	licht (aansluit) punt plafond	⊕	meterkast
⊗	licht (aansluit) punt wand	⊖	opstelplaats cv-ketel
⊞	enkeelpolige schakelaar	WM	opstelplaats wasmachine
⊞	serieschakelaar	WD	opstelplaats wasdroger
⊞	wisselschakelaar	MV	mechanische ventilatie
⊞	contactdoos enkelvoudig	⊞	verdelers vloerverwarming
⊞	contactdoos tweevoudig	⊞	radiator
⊞	aansluitpunt niet bedraad	⊞	contactdoos enkelvoudig voor afzuigkap
⊞	aansluitpunt bedraad	⊞	aansluitpunt bedraad voor thermostaat
⊞	mechanische ventilatie plafond	⊞	aansluitpunt gas
⊞	ventilatie afvoer wand opbouw	⊞	locus leiding t.b.v. boiler
⊞	ventilatie afvoer wandrooster	⊞	glaspaneel
⊞	constructief spant	⊞	paneel
⊞	ventilatie rooster	⊞	douchekraan



TWEDE VERDIEPING
1 : 50



TudorPark
excellent living

DURA VERMEER
interactief en advies

Dura Vermeer Bouw Midden West BV
 Spijkweg 31
 Postbus 430
 2100 AK Maastricht
 Telefoon: (033) 752 97 00
 Fax: (033) 752 97 80
 E-mail: oab-mw@dura-vermeer.nl

OPMERKINGEN:
 Posities PV-pannen en aantallen kunnen verschillen per woning.
 Dit heeft te maken met de positie van de woning.
 Zonnepanelen zoals deze geplaatst zijn op de tekening zijn indicatief
 en daar kunnen geen rechten aan ontleend worden.

lok. nr. :	KC - 3.4K - 102	fase :	VERKOOP
gezien :	daan	datum :	2017-07-25
gemaakt :	YONCP Bouwgenieurs bv	getekend :	
getekend :	AD	afgeprent :	
project :	TUDORPARK		
onderdeel:	Plattegrond 2de verdieping		

schet 1 : 50
 Definitief
 projectnummer 1152