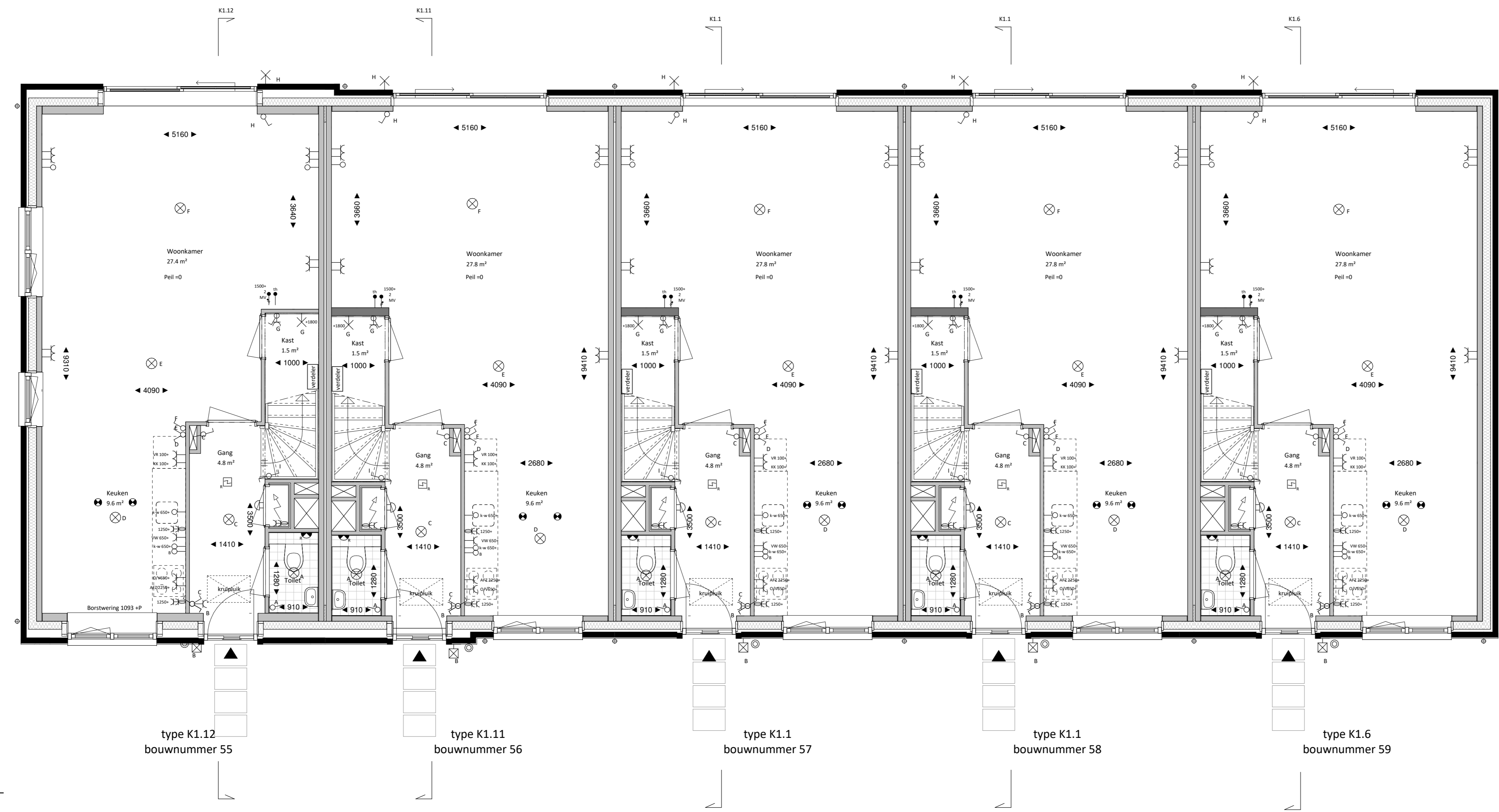


Renvooi Algemeen

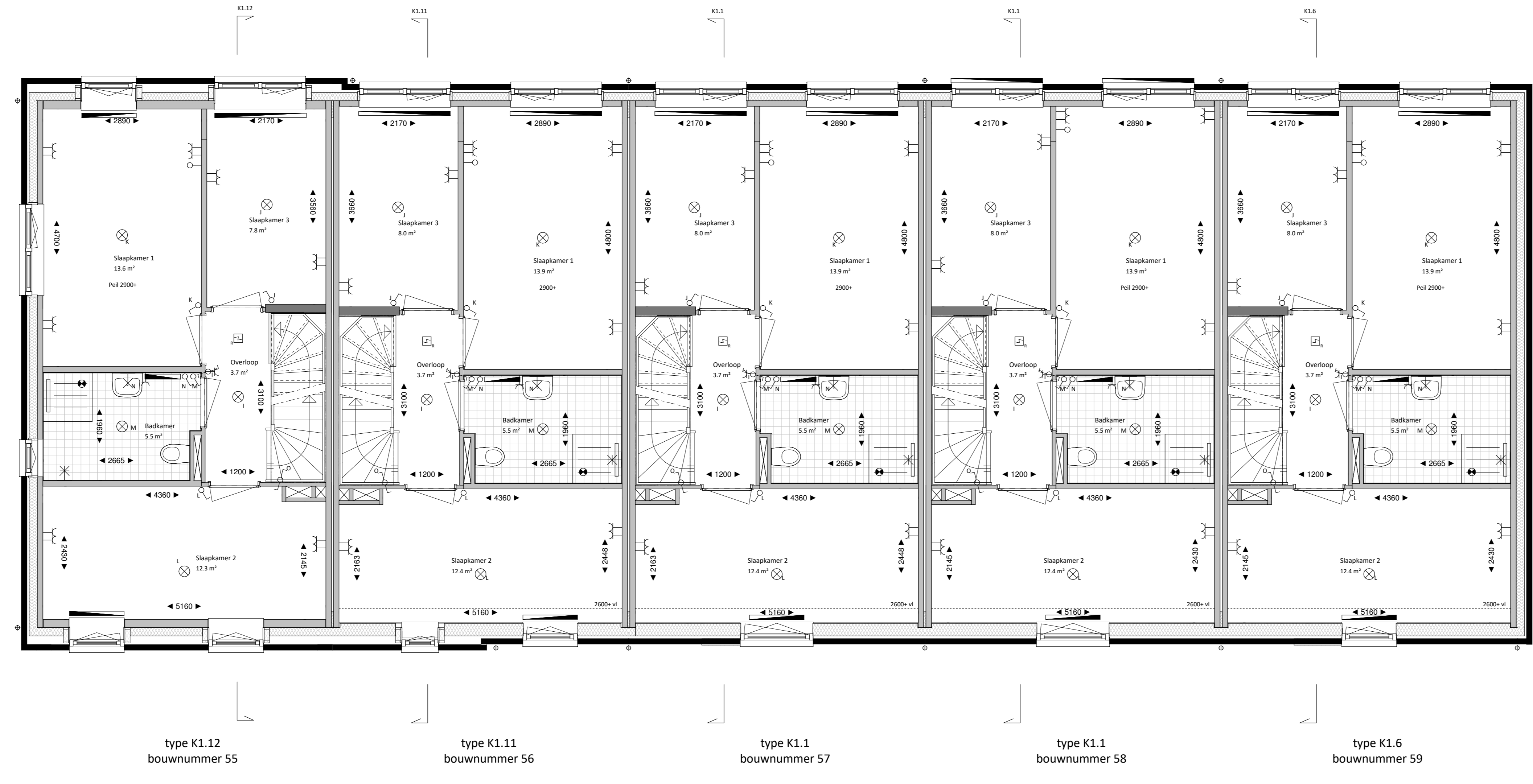
Exacte posities dakdoorvoeren worden nader bepaald.
 Poellie keukens conform voorstel DVB.
 Ventilatie rooster worden conform nader te bepalen berekeningen uitgevoerd.
 Aantal en positionering PV-pannen worden conform nader te bepalen berekeningen geplaatst. aangegeven pannen zijn bedoeld ter indicatie.
 Badkamers en toiletten op basis van T.O.
 Poellies en afmetingen spanten i.v.v. dakconstructie conform opgave constructeur.
 Stabielheidsrand achter trap op de begane grond en te verdieping conform opgave constructeur. Dikte wand maximaal 100mm.
 Ventilatieposities zijn waar mogelijk verdekt opgesteld in de voor en achtergevels. Exacte posities aan de hand van nader te bepalen berekeningen.
 Poellie kruipkruk is indicatief, exacte posities worden nader bepaald.
 Er is gebruik gemaakt van de krijtstreep methode i.v.v. het daglicht.
 Kleuren conform kleur en materiaalstaat.

Bouwkundig

- | | | | |
|---|---------------------------------------|---|--|
| ▲ | entree woning | ▤ | tegelwerk (conform showroom) |
| ⊙ | bedrukker | ⊙ | tegelwerk op afschot t.p.v. douche (afvoer met vloerput) |
| ○ | deurbel | ⊙ | hangtoilet |
| ⊗ | butlerklamp aansicht | ⊙ | fontein |
| ⊗ | rookmelder | ⊙ | wastafel |
| ⊗ | licht (aansluit) punt plafond | ⊙ | meterkast |
| ⊗ | licht (aansluit) punt wand (armatuur) | ⊙ | opstelplaats cv-ketel |
| ⊗ | enkeelpolige schakelaar | ⊙ | opstelplaats wasmachine |
| ⊗ | serieschakelaar | ⊙ | opstelplaats wasdroger |
| ⊗ | wisselschakelaar | ⊙ | mechanische ventilatie |
| ⊗ | contactdoos enkelvoudig | ⊙ | verderle vloerverwarming |
| ⊗ | contactdoos tweevoudig | ⊙ | radiator |
| ⊗ | aansluitpunt niet bedraad | ⊙ | contactdoos enkelvoudig voor afzuigkap |
| ⊗ | aansluitpunt bedraad | ⊙ | aansluitpunt bedraad voor thermostaat |
| ⊗ | mechanische ventilatie plafond | ⊙ | aansluitpunt gas |
| ⊗ | ventilatie afvoer wand opbouw | ⊙ | loop leding t.b.v. boiler |
| ⊗ | ventilatie afvoer wandrooster | ⊙ | glaspaneel |
| ⊗ | constructief spant | ⊙ | paneel |
| ⊗ | ventilatie rooster | ⊙ | douchekraan |



BEGANEGROND
1 : 50



EERSTE VERDIEPING
1 : 50



TudorPark
— excellent living —

lok. nr. : KC - 3.4K - 101	fase : VERKOOP
geten : duin	datum : 2017-07-25
gemaakt : VONCP Bouwgenieurs bv	ontwerp : gmp/np
aanpak : 3d	afgeleverd : gmp/np
project : TUDORPARK	schetf : 1 : 50
ordercode : Plattegrond begane grond & 1e verdieping	status : Definitief
	proefnummer : 1132

DURA VERMEER
— de wereld van de wonen —
Dura Vermeer Bouw Midden West BV
Sijpesteeg 31
Postbus 436
2100 AK, Naaldwijk
Telefoon: (023) 752 97 00
Fax: (023) 752 97 80
E-mail: dvb-mw@duravermeer.nl

OPMERKINGEN:
 Posities PV-pannen en aantallen kunnen verschillen per woning.
 Dit heeft te maken met de positie van de woning.
 Correspondentie zoals deze geplaatst zijn op de tekening zijn indicatief en daar kunnen geen rechten aan ontleend worden.