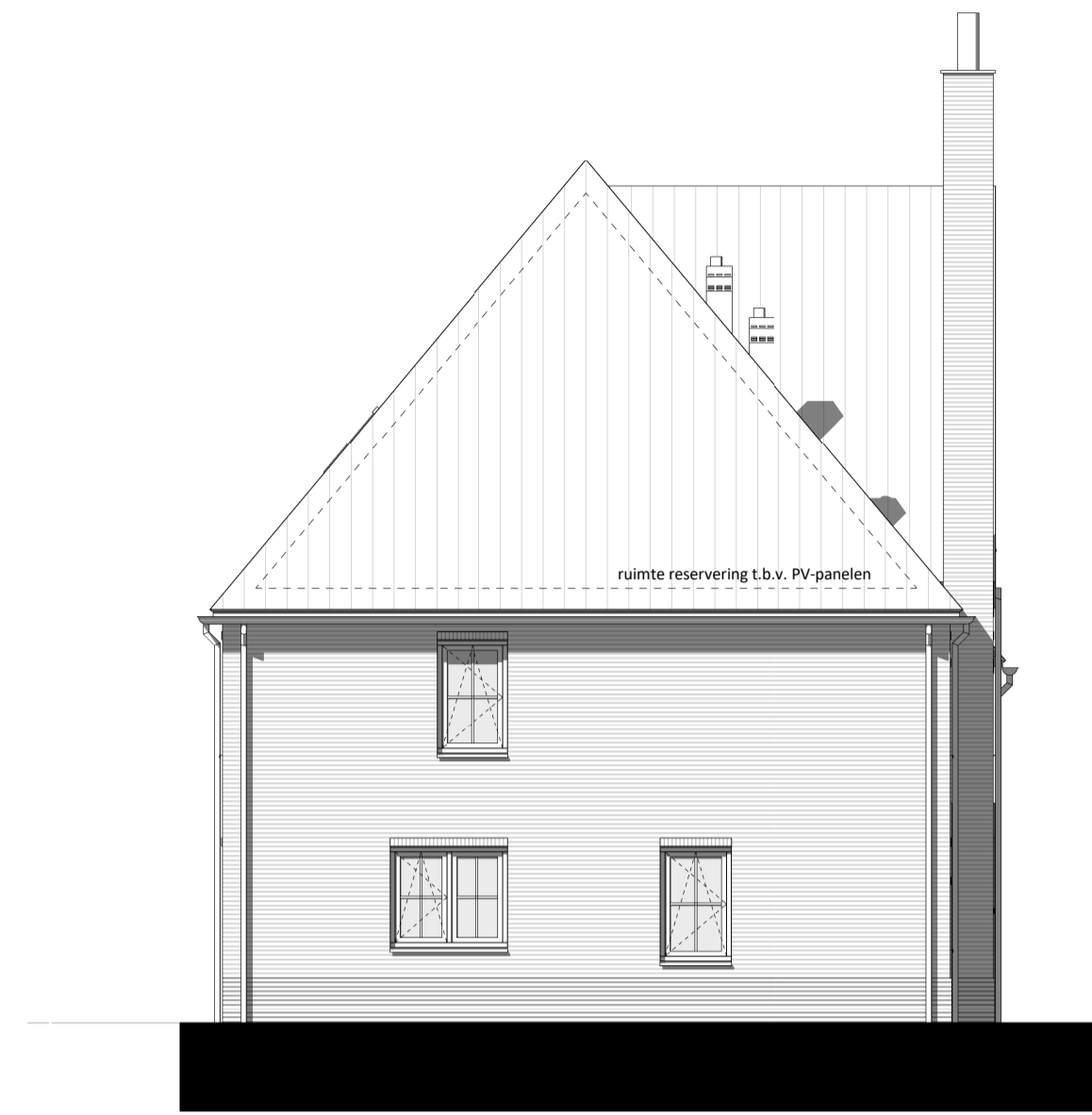




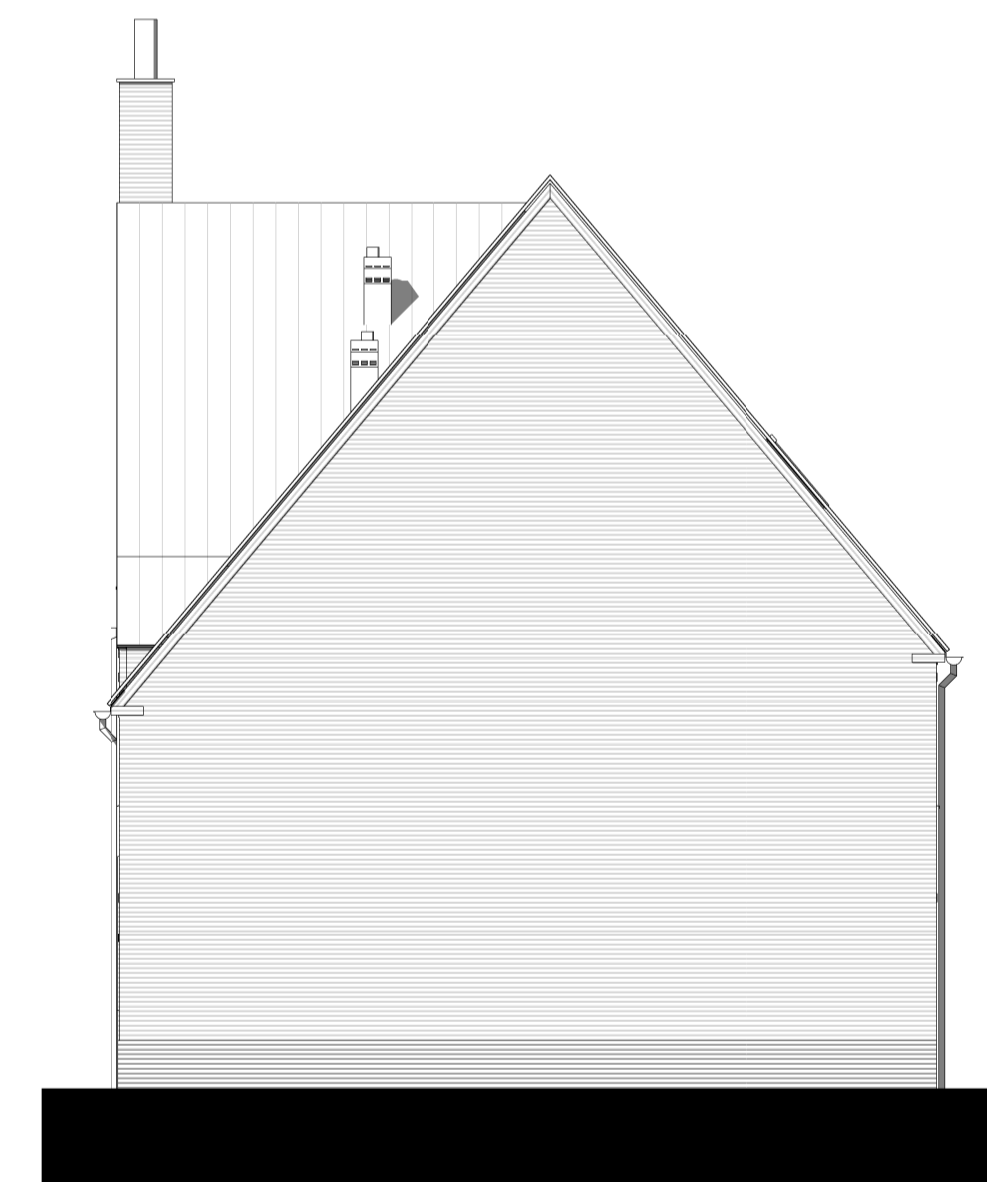
VOORGEVEL
 1 : 100
 type L1.8sp Bouwnummer 54 type L1.30sp Bouwnummer 53 type L1.4sp Bouwnummer 52 type L1.5sp Bouwnummer 51 type L1.1 Bouwnummer 50 type L1.6sp Bouwnummer 49



LINKERGEVEL
 1 : 100
 type L1.8sp
 bouwnummer 54



ACHTERGEVEL
 1 : 100
 type L1.6sp Bouwnummer 49 type L1.1 Bouwnummer 50 type L1.5sp Bouwnummer 51 type L1.4sp Bouwnummer 52 type L1.30sp Bouwnummer 53 type L1.8sp Bouwnummer 54



RECHTERGEVEL
 1 : 100
 type L1.7
 bouwnummer 49

Renvooi Algemeen

Exacte posities dakdoorvoeren worden nader bepaald
 Positie keuken conform voorstel DVB
 Ventilatie rooster worden conform nader te bepalen berekeningen uitgevoerd
 Aantal en positionering PV-panelen worden conform nader te bepalen berekeningen geplaatst. aangegeven panelen zijn bedoelt ter indicatie
 Badkamers en toiletten op basis van T.O.
 Posities en afmetingen spanten t.b.v. dakconstructie conform opgave constructeur
 Stabiliteitswand achter trap op de begane grond en 1e verdieping conform opgave constructeur. Dikte wand maximaal 150mm.
 Ventilatie roosters zijn waar mogelijk verdekt opgesteld in de voor en achtergevels. Exacte posities aan de hand van nader te bepalen berekeningen
 Positie kruipruik is indicatief, exacte posities worden nader bepaald.
 Er is gebruik gemaakt van de krijstreepmethode t.b.v. het daglicht
 Kleuren conform kleur en materiaalstaat

Bouwkundig

▲ entree woning	▤ tegelwerk (conform showroom)
⊙ bedrukker	▥ tegelwerk op afschot t.p.v. douche (afvoer met vloerput)
⊕ deurbel	⊖ hangloket
⊗ buitenlamp aanzicht	⊕ fontein
⊞ rookmelder	⊖ wastafel
⊗ licht (aansluit) punt plafond	⊖ meterkast
⊞ licht (aansluit) punt wand	⊖ opstelplaats cv-ketel
⊞ licht (aansluit) punt wand (armatuur)	⊖ opstelplaats wasmachine
⊞ enkelpolige schakelaar	⊖ WD opstelplaats wasdroger
⊞ serieschakelaar	⊖ MV mechanische ventilatie
⊞ wisselschakelaar	⊖ verdelers vloerverwarming
⊞ contactdoos enkelvoudig	⊖ radiator
⊞ contactdoos tweevoudig	⊖ contactdoos enkelvoudig voor afzuigkap
⊞ aansluitpunt niet bedraad	⊖ aansluitpunt bedraad voor thermostaat
⊞ aansluitpunt bedraad	⊖ aansluitpunt bedraad voor bediening mechanische ventilatie
⊞ mechanische ventilatie plafond	⊖ aansluitpunt gas
⊞ ventilatie afvoer wand opbouw	⊖ loze leiding t.b.v. boiler
⊞ ventilatie afvoer wandrooster	⊖ glaspaneel
▬ constructief spant	⊖ paneel
⊞ ventilatie rooster	⊖ douchekraan



3.3L

TudorPark
 — excellent living —

DURAVERMEER
 Waarborgen van ambities

Dura Vermeer Bouw Midden West BV
 Spaarweg 31
 Postbus 498
 2100 AK Heemstede
 Telefoon: (023) 752 97 00
 Fax: (023) 752 97 90
 E-mail: dvb-mw@duravermeer.nl

OPMERKINGEN:
 Positie PV panelen en aantallen kunnen verschillen per woning.
 Dit heeft te maken met de positie van de woning.
 Zonnepanelen zoals deze geplaatst zijn op de tekening zijn indicatief
 en daar kunnen geen rechten aan ontleend worden.

tek. nr. :	KC - 3.3L - 201	fase :	VERKOOP
gezien :		datum :	2017-07-25
getekend :	VDNDP Bouwingenieurs bv	gewijzigd :	
afmeting :	A1	wijzigingsnummer :	
project :	TUDORPARK	onderdeel :	Gevens - Blok 3.3L
schaal :	1 : 100	status :	Definitief
projectnummer :	1132		