

## Renvooi

### Algemeen

Exacte posities dakdoorvoeren worden nader bepaald  
 Positie keuken conform voorstel DVB  
 Ventilatie rooster worden conform nader te bepalen berekeningen uitgevoerd  
 Aantal en positionering PV-panelen worden conform nader te bepalen berekeningen geplaatst. aangegeven panelen zijn bedoeld ter indicatie  
 Badkamers en toiletten op basis van T.O.  
 Posities en afmetingen spanten t.b.v. dakconstructie conform opgave constructeur  
 Stabiliteitswand achter trap op de begane grond en 1e verdieping conform opgave constructeur. Dikte wand maximaal 150mm.  
 Ventilatieroosters zijn waar mogelijk verdekt opgesteld in de voor en achtergevels. Exacte posities aan de hand van nader te bepalen berekeningen  
 Positie kruipruik is indicatief, exacte posities worden nader bepaald.  
 Er is gebruik gemaakt van de krijtstreep methode t.b.v. het daglicht  
 Kleuren conform kleur en materiaalstaat

### Bouwkundig

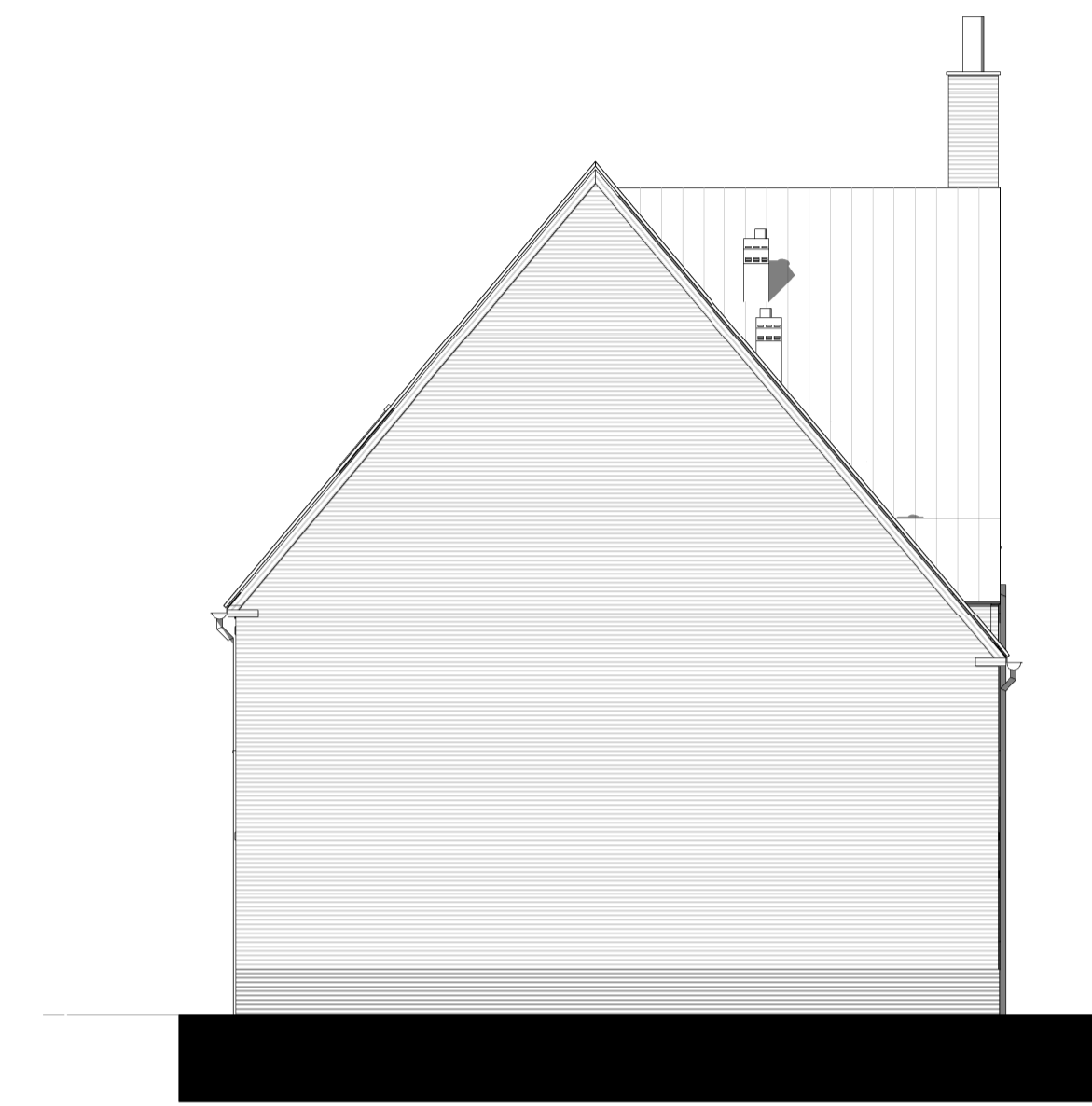
▲ entree woning	▤ tegelwerk (conform showroom)
⊙ bedrukker	▥ tegelwerk op afschot t.p.v. douche (afvoer met vloerput)
⊕ deurbel	⊖ hangloket
⊗ buitenlamp aanzicht	⊕ fontein
⊞ rookmelder	⊖ wastafel
⊗ licht (aansluit) punt plafond	⊖ meterkast
⊞ licht (aansluit) punt wand	⊖ opstelplaats cv-ketel
⊞ licht (aansluit) punt wand (armatuur)	⊖ opstelplaats wasmachine
⊞ enkelpolige schakelaar	⊖ opstelplaats wasdroger
⊞ serieschakelaar	⊖ mechanische ventilatie
⊞ wisselschakelaar	⊖ verdeler vloerverwarming
⊞ contactdoos enkelvoudig	⊖ radiator
⊞ contactdoos tweevoudig	⊖ contactdoos enkelvoudig voor afzuigkap
⊞ aansluitpunt niet bedraad	⊖ aansluitpunt bedraad voor thermostaat
⊞ aansluitpunt bedraad	⊖ aansluitpunt bedraad voor bediening mechanische ventilatie
⊞ mechanische ventilatie plafond	⊖ aansluitpunt gas
⊞ ventilatie afvoer wand opbouw	⊖ loze leiding t.p.v. boiler
⊞ ventilatie afvoer wandrooster	⊖ glaspaneel
▬ constructief spant	⊖ paneel
⊞ ventilatie rooster	⊖ douchekraan



type L1.6 Bouwnummer 48    type L1.5 Bouwnummer 47    type L1.4 Bouwnummer 46    type L1.30 Bouwnummer 45    type L1.0 Bouwnummer 44    type L1.3 Bouwnummer 43

### VOORGEVEL

1 : 100



type L1.6 bouwnummer 48

### LINKERGEVEL

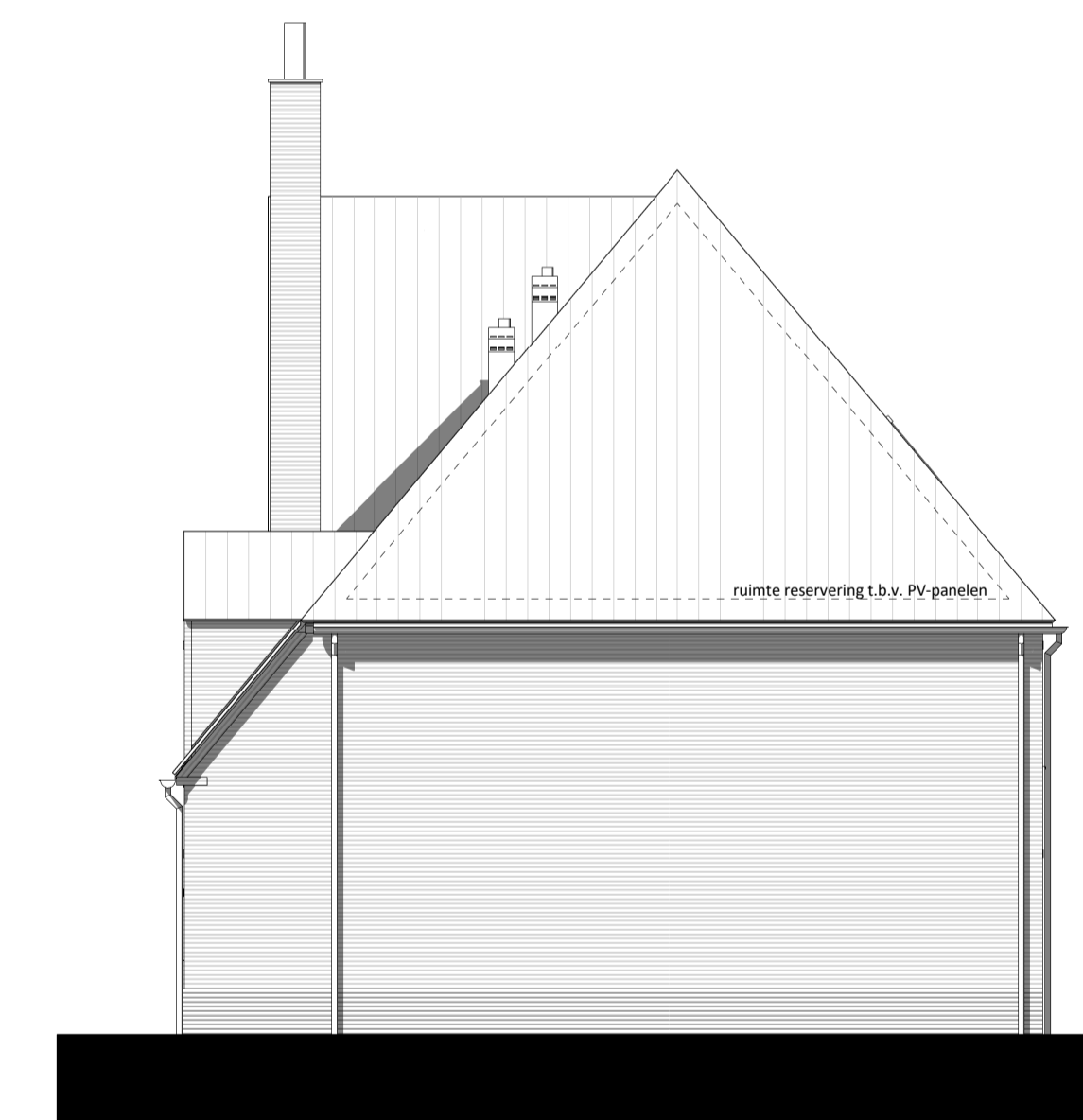
1 : 100



type L1.3 Bouwnummer 43    type L1.0 Bouwnummer 44    type L1.30 Bouwnummer 45    type L1.4 Bouwnummer 46    type L1.5 Bouwnummer 47    type L1.6 Bouwnummer 48

### ACHTERGEVEL

1 : 100



type L1.3 bouwnummer 43

### RECHTERGEVEL

1 : 100



**TudorPark**  
 — excellent living —

**OPMERKINGEN:**  
 Positie PV panelen en aantallen kunnen verschillen per woning.  
 Dit heeft te maken met de positie van de woning.  
 Zonnepanelen zoals deze geplaatst zijn op de tekening zijn indicatief  
 en daar kunnen geen rechten aan ontleend worden.

tek. nr. :	KC - 3.2L - 201	fase :	VERKOOP
gezien :		datum :	2017-07-25
getekend :	VDNDP Bouwgenieurs bv	gewijzigd :	
afmeting :	A1	wijzigingsnummer :	
project :	TUDORPARK		
onderdeel :	Gevens - Blok 3.2L		
Spaarweg 31 Postbus 439 2100 AK Heemstede Telefoon: (023) 752 97 00 Fax: (023) 752 97 90 E-mail: dvb-mw@duravermeer.nl	schaal 1 : 100 status Definitief projectnummer 1132		

# 3.2L