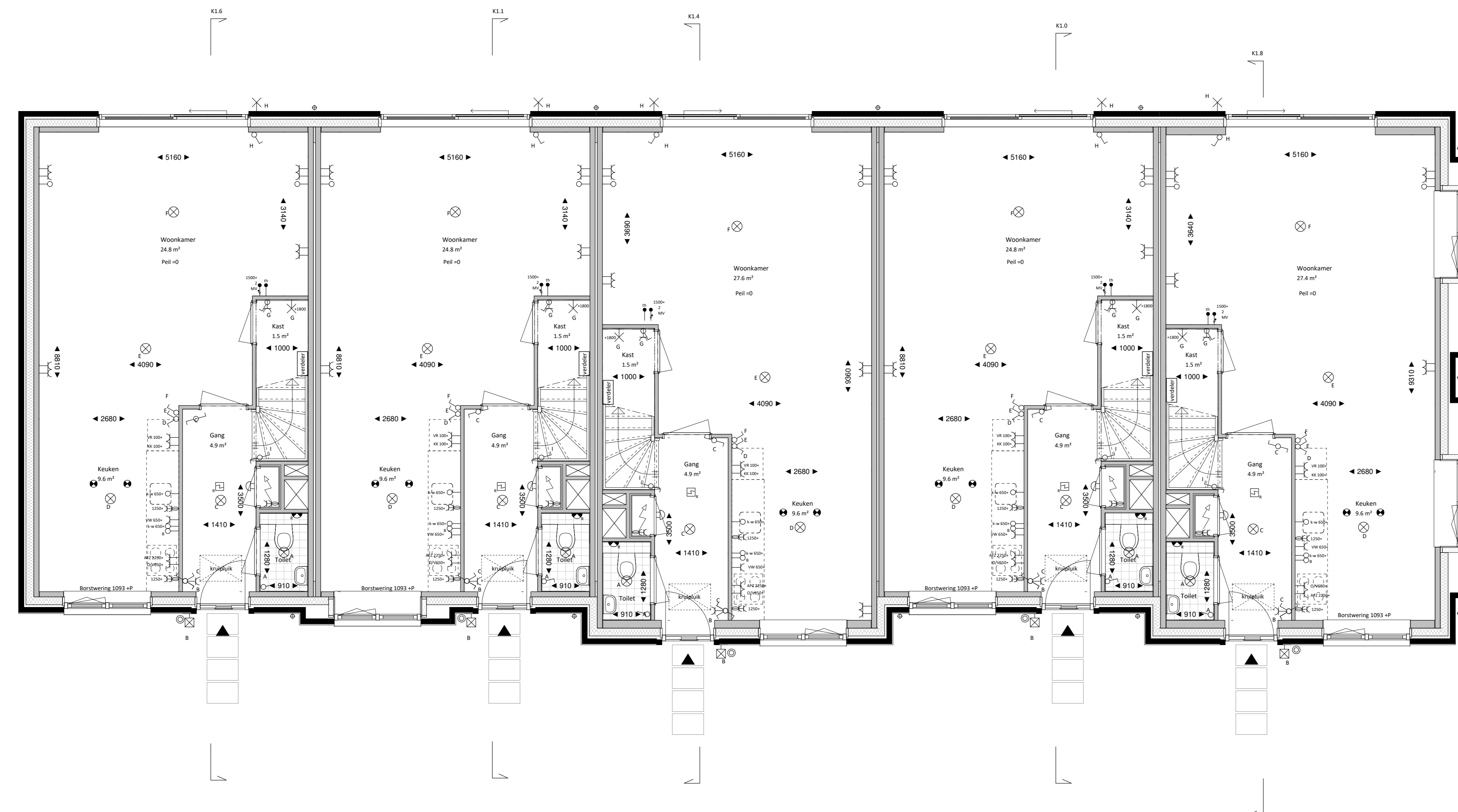


Renvooi Algemeen

Exacte posities dakdoorvoeren worden nader bepaald.
 Poellie keuken conform voorstel DVB.
 Ventilatie rooster worden conform nader te bepalen berekeningen uitgevoerd.
 Aantal en positionering PV-panelen worden conform nader te bepalen berekeningen geplaatst, aangegeven panelen zijn bedoeld ter indicatie.
 Badkamers en toiletten op basis van T.O.
 Poellies en afmetingen spanten i.b.v. dakconstructie conform opgave constructeur.
 Stabiliteitswand achter trap op de begane grond en 1e verdieping conform opgave constructeur. Dikte wand maximaal 100mm.
 Ventilatiecoasters zijn waar mogelijk verdekt opgesteld in de voor en achtergevels. Exacte posities aan de hand van nader te bepalen berekeningen.
 Poellie kruipkruk is indicatief, exacte posities worden nader bepaald.
 Er is gebruik gemaakt van de krijtstreep methode i.b.v. het daglicht.
 Kleuren conform kleur en materiaalstaat.

Bouwkundig

- | | |
|----------------------------------|--|
| ▲ entree woning | ▤ tegelwerk (conform showroom) |
| ○ bedrukker | ▥ tegelwerk op afschiet t.p.v. douche (afvoer met vloerput) |
| ○ deurbel | ▧ hangtoilet |
| ⊗ buitenlamp aansicht | ⊕ fontein |
| ▭ rookmelder | ⊖ wastafel |
| ⊗ licht (aansluit) punt plafond | ⊖ meterkast |
| ⊗ licht (aansluit) punt wand | ⊖ opstelplaats cv-ketel |
| ⊗ enkelpolige schakelaar | ⊖ WM opstelplaats wasmachine |
| ⊗ serie-schakelaar | ⊖ WD opstelplaats wasdroger |
| ⊗ wisel-schakelaar | ⊖ MV mechanische ventilatie |
| ⊖ contactdoos enkelvoudig | ⊖ verdeler vloerverwarming |
| ⊖ contactdoos tweevoudig | ⊖ radiator |
| ⊖ aansluitpunt niet bedraad | ⊖ contactdoos enkelvoudig voor afzuigkap |
| ⊖ aansluitpunt bedraad | ⊖ aansluitpunt bedraad voor bediening mechanische ventilatie |
| ⊖ mechanische ventilatie plafond | ⊖ aansluitpunt gas |
| ⊖ ventilatie afvoer wand opbouw | ⊖ loze leding t.p.v. boiler |
| ⊖ ventilatie afvoer wandrooster | ⊖ glaspaneel |
| ⊖ constructief spant | ⊖ paneel |
| ⊖ ventilatie rooster | ⊖ douchekraan |



BEGANEGROND
1:50



EERSTE VERDIEPING
1:50



TudorPark
— excellent living —

OPMERKINGEN:
 Posities PV-panelen en aantallen kunnen verschillen per woning.
 Dit heeft te maken met de positie van de woning.
 Zonnepanelen zoals deze geplaatst zijn op de tekening zijn indicatief
 en daar kunnen geen rechten aan ontleend worden.

lok. nr. : KC - 3.1JB - 101	fase : VERKOOP
geten : duin	datum : 2017-07-25
getekend : VONCP Bouwgenieurs bv	getekend :
getekend : AD	getekend :
project : TUDORPARK	schetst : 1:50
opdrachtgever : DURA VERMEER	Definitief
opdracht : Plattegrond begane grond & 1e verdieping	proefnummer : 1132